

## 洲本警察署、淡路警察署及び南あわじ警察署の速度取締り指針(平成31年1～6月)

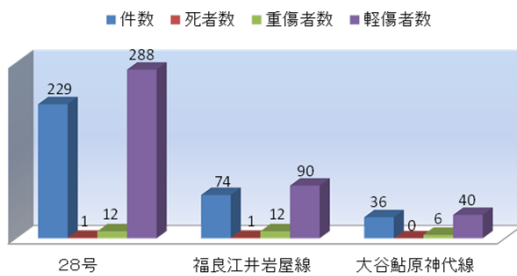
次の路線、時間帯を重点に速度違反取締り活動を推進する。

ただし、重点以外の路線、時間帯であっても、速度違反取締りを実施する。

重点路線	重点時間帯	規制速度
○ 国道28号	16:00～18:00	40km/h、50km/h
○ 福良江井岩屋線	10:00～12:00	40km/h
○ 大谷鮎原神代線	16:00～18:00	40km/h

## 洲本署、淡路署及び南あわじ署管内における交通実態等

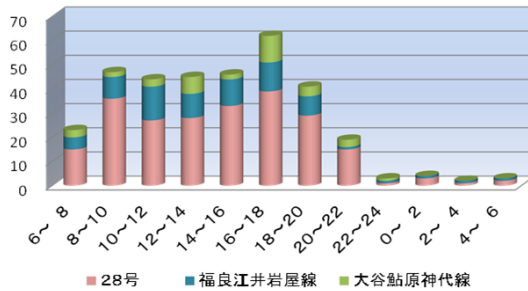
主な路線別人身事故発生状況(過去3年)



▼ 主な路線別での人身事故発生状況は、国道28号が最も多く、次いで福良江井岩屋線が多い。

▼ 主な路線での死者数は、国道28号及び福良江井岩屋線でそれぞれ1人であった。

主な路線別、時間別人身事故発生状況(過去3年)



▼ 時間別での人身事故発生状況は、国道28号及び大谷鮎原神代線は16時～18時、福良江井岩屋線は10時～12時に多く発生している。

▼ 3署管内における速度違反による人身事故は2件発生しており、死者1名、負傷者1人であった。

※ 上記は過去3年間(28年～30年)の1～6月における発生状況(3署合計)を示す。

## ～平成30年12月末の交通事故発生状況～

○ 重点路線において人身事故が199件発生した。死亡事故発生なし。(3署合計)。

