

たつの 警察署の速度取締指針 (令和7年7月～12月)

次の路線、時間帯を重点に速度違反取締り活動を推進する。

ただし、**重点以外の路線、時間帯であっても、速度違反取締りを実施する。**

※ 規制速度は県内の区間によっても異なることがあります。

重点路線	重点時間帯	規制速度
国道2号	6:00～20:00	50km/h、60km/h
国道179号	6:00～20:00	40km/h、50km/h
国道250号	6:00～24:00	40km/h、50km/h
国道373号	6:00～18:00	40km/h、50km/h

各路線選定の理由

国道2号	… 交通事故発生件数が多いため
国道179号	… 道路交通環境から交通事故の危険性が高いため
国道250号	… 実勢速度抑制の必要があるため
国道373号	… 実勢速度抑制の必要があるため

たつの 警察署管内における交通実態等

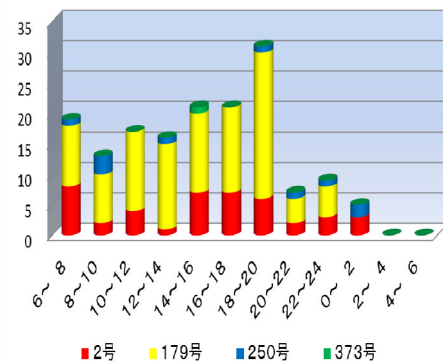
○ 令和6年中の交通事故発生状況

- ・ 人身事故が388件発生し、死者は3人、傷者は460人となっています。
- ・ 重点路線では、人身事故が109件、死者1人、傷者が135人となっています。

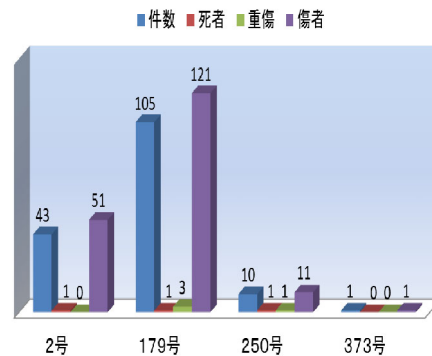
○ 過去3年間（R4年～R6年）下半期における重点路線での発生状況（下図参照）

人身事故が159件発生し、死者は3人、重傷4人、傷者184人となっています。

主な路線別、時間別人身事故発生状況(過去3年下半期)



主な路線別人身事故発生状況(過去3年下半期)



たつの 警察署管内

