

## 加東 警察署の速度取締指針 (令和7年1月～6月)

次の路線、時間帯を重点に速度違反取締り活動を推進する。

ただし、**重点以外の路線、時間帯であっても、速度違反取締りを実施する。**

※ 規制速度は県内の区間によっても異なることがあります。

重点路線	重点時間帯	規制速度
国道175号	6:00~22:00	60km/h

### 各路線選定の理由

国道175号 …… 交通事故発生件数が多いため

### 加東 警察署管内における交通実態等

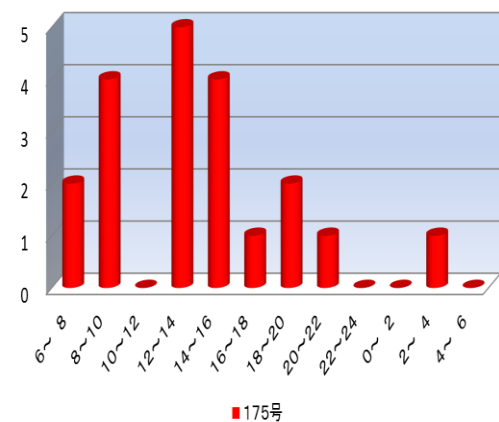
#### ○ 令和5年中の交通事故発生状況

- ・ 人身事故が92件発生し、死者は3人、傷者は100人となっています。
- ・ 重点路線では、人身事故が15件、死者0人、傷者が17人となっています。

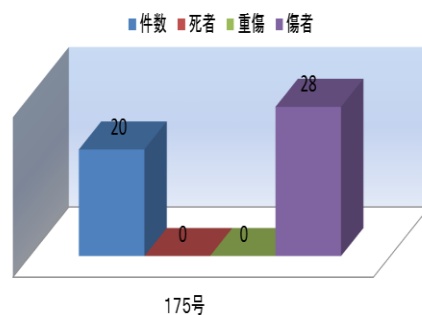
#### ○ 過去3年間 (R4年～R6年) 上半期における重点路線での発生状況 (下図参照)

人身事故が20件発生し、死者0人、重傷は0人、傷者は28人となっています。

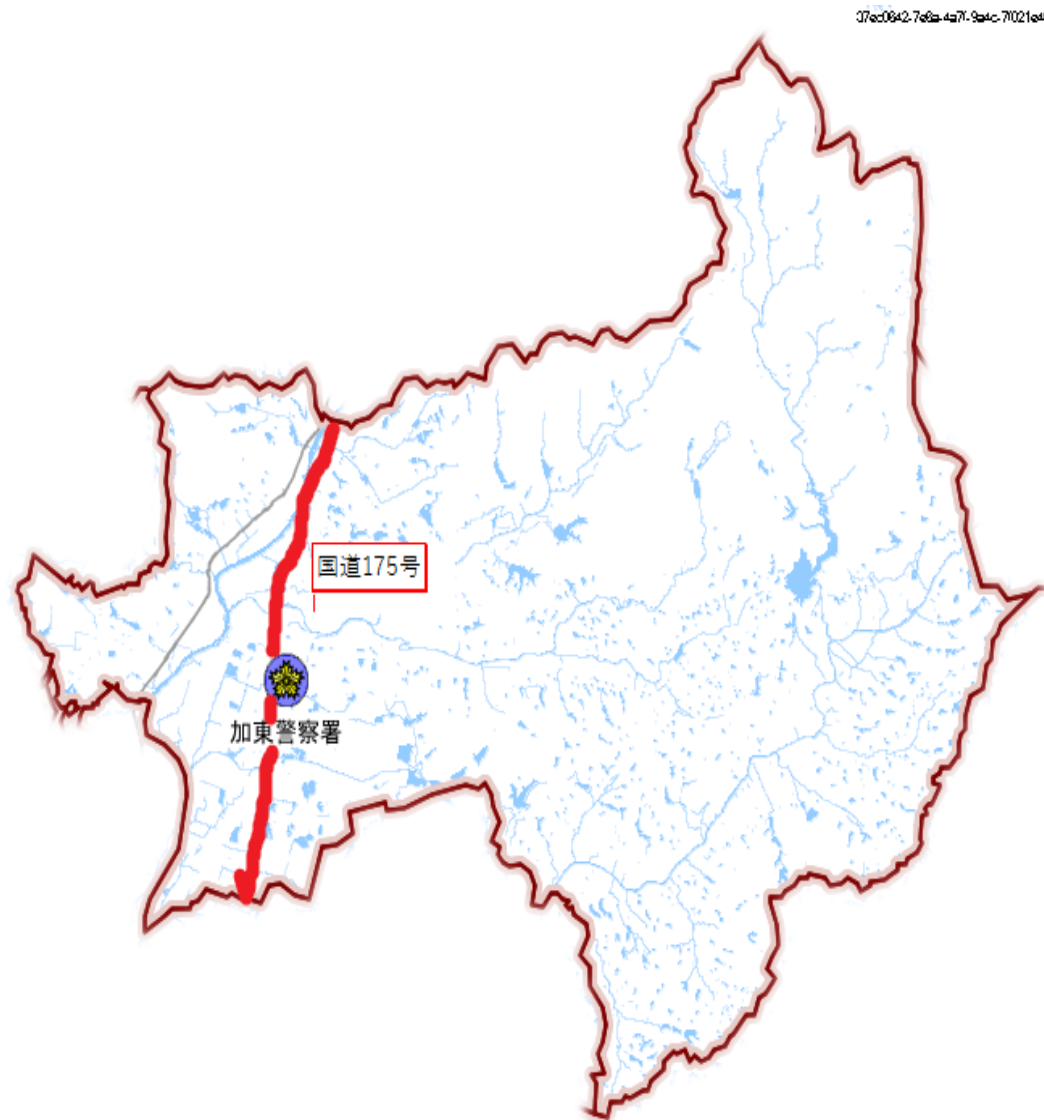
主な路線別、時間別人身事故発生状況(過去3年)



主な路線別人身事故発生状況(過去3年)



## 加東 警察署管内



「この地図は、国土交通省の承認を得て、国勢調査の基礎地図情報を利用したものである。[承認番号 928情報 第433号]」