

尼崎東 警察署の速度取締指針 (令和7年1月～6月)

次の路線、時間帯を重点に速度違反取締り活動を推進する。
 ただし、**重点以外の路線、時間帯であっても、速度違反取締りを実施する。**
 ※ 規制速度は県内の区間によっても異なることがあります。

重点路線	重点時間帯	規制速度
尼崎池田線	6:00~22:00	40km/h、50km/h

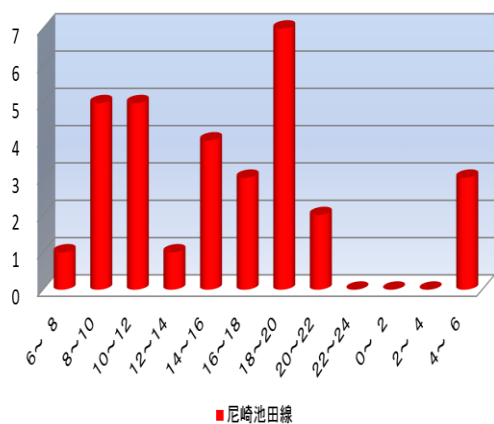
各路線選定の理由

尼崎池田線 …… 交通事故発生件数が多いため

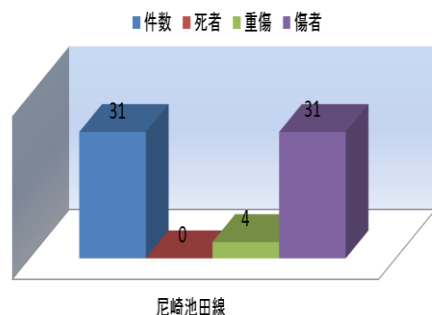
尼崎東 警察署管内における交通実態等

- **令和5年中の交通事故発生状況**
 - ・ 人身事故が454件発生し、死者は1人、傷者は509人となっています。
 - ・ 重点路線では、人身事故が18件、死者0人、傷者が22人となっています。
- **過去3年間 (R4年～R6年) 上半期における重点路線での発生状況 (下図参照)**
 人身事故が31件発生し、死者は0人、重傷4人、傷者31人となっています。

主な路線別、時間別交通事故発生状況(過去3年)



主な路線別人身事故発生状況(過去3年)



尼崎東 警察署管内



※ 本図を基に、関係機関の基盤地図情報を参照したものである。 (収録番号 警28情報 第433号1)