

## 灘 警察署の速度取締指針 (令和6年1月～6月)

次の路線、時間帯を重点に速度違反取締り活動を推進する。

ただし、**重点以外の路線、時間帯であっても、速度違反取締りを実施する。**

※ 規制速度は県内の区間によっても異なることがあります。

重点路線	重点時間帯	規制速度
国道2号	6:00～22:00	50km/h
国道43号	6:00～22:00	40km/h
山手幹線	8:00～18:00	50km/h
灘三田線	6:00～10:00 14:00～18:00	40km/h,50km/h

### 各路線選定の理由

- 国道2号 …… 交通死亡事故が発生しているため
- 国道43号 …… 実勢速度抑制の必要があるため
- 山手幹線 …… 高齢者、通学児童等保護のため必要があるため
- 灘三田線 …… 交通事故発生件数が多いため

### 灘 警察署管内における交通実態等

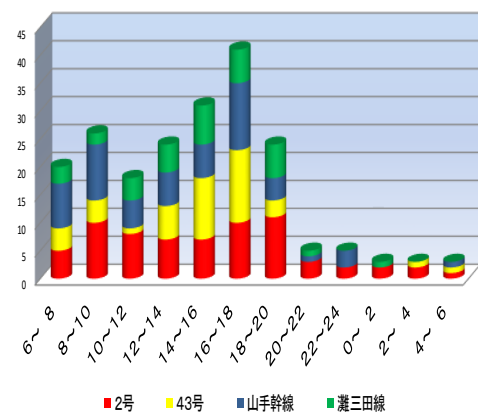
#### ○ 令和4年中の交通事故発生状況

- ・ 人身事故が388件発生し、死者は1人、傷者は459人となっています。
- ・ 重点路線では、人身事故が159件、死者1人、傷者が189人となっています。

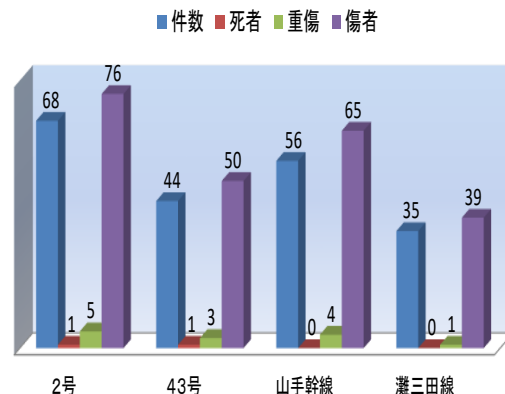
#### ○ 過去3年間 (R3年～R5年) 上半期における重点路線での発生状況 (下図参照)

人身事故が203件発生し、死者は2人、重傷13人、傷者230人となっています。

主な路線別、時間別人身事故発生状況(過去3年)



主な路線別人身事故発生状況(過去3年)



## 灘 警察署管内

