

## 東灘 警察署の速度取締指針 (令和7年7月～12月)

次の路線、時間帯を重点に速度違反取締り活動を推進する。

ただし、**重点以外の路線、時間帯であっても、速度違反取締りを実施する。**

※ 規制速度は県内の区間によっても異なることがあります。

重点路線	重点時間帯	規制速度
国道2号	6:00～22:00	50km/h
国道43号	6:00～22:00	40km/h
山手幹線	8:00～20:00	50km/h

### 各路線選定の理由

国道2号	… 道路交通環境から交通事故の危険性が高いため
国道43号	… 交通事故発生件数が多いため
山手幹線	… 道路交通環境から交通事故の危険性が高いため

### 東灘 警察署管内における交通実態等

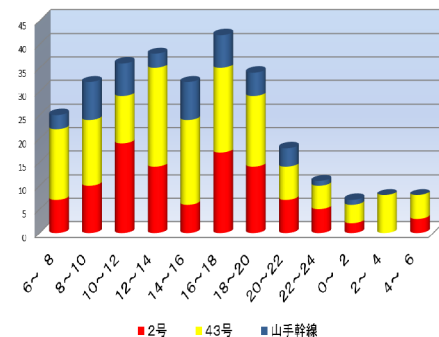
#### ○ 令和6年中の交通事故発生状況

- ・ 人身事故が410件発生し、死者は1人、傷者は453人となっています。
- ・ 重点路線では、人身事故が167件、死者1人、傷者が187人となっています。

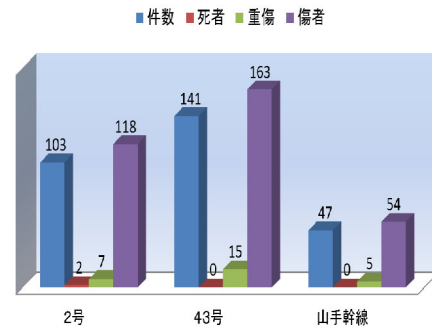
#### ○ 過去3年間（R4年～R6年）下半期における重点路線での発生状況（下図参照）

人身事故が291件発生し、死者は2人、重傷27人、傷者335人となっています。

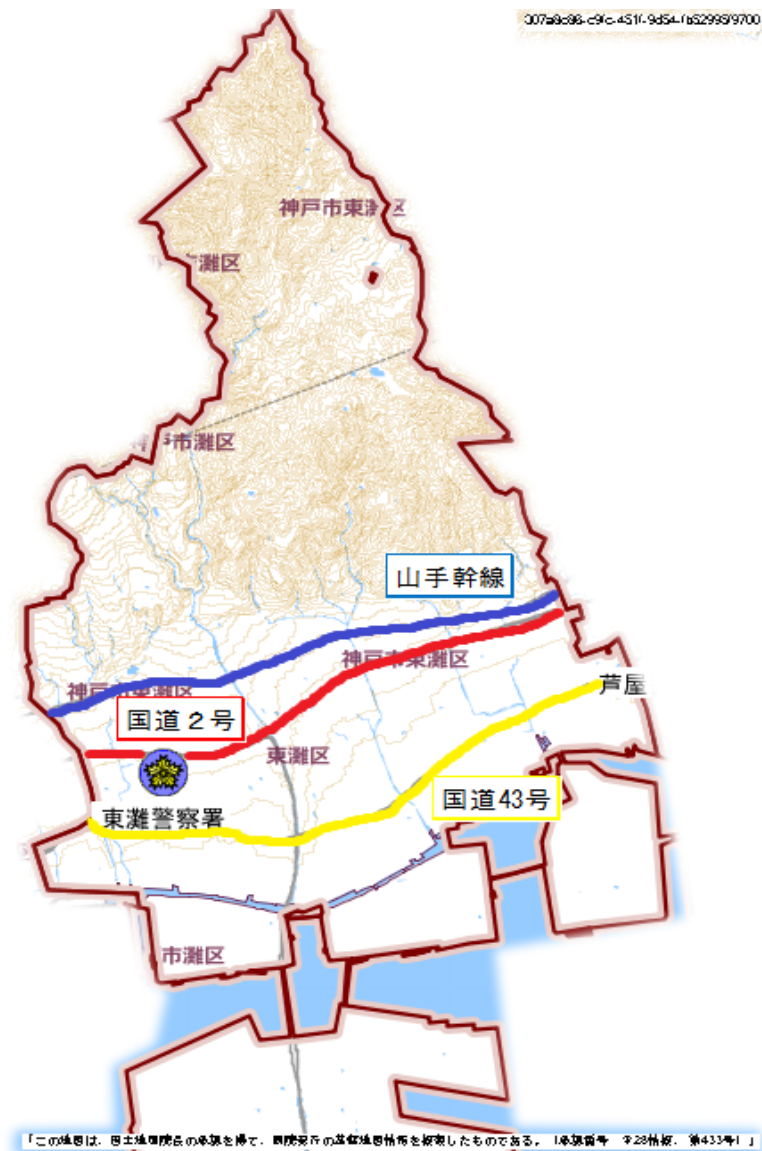
主な路線別、時間別人身事故発生状況(過去3年下半期)



主な路線別人身事故発生状況(過去3年下半期)



## 東灘 警察署管内



「この地図は、国土院院長の承認を得て、国土院の基盤地図情報を基に作成したものである。」「承認番号 第433号1」