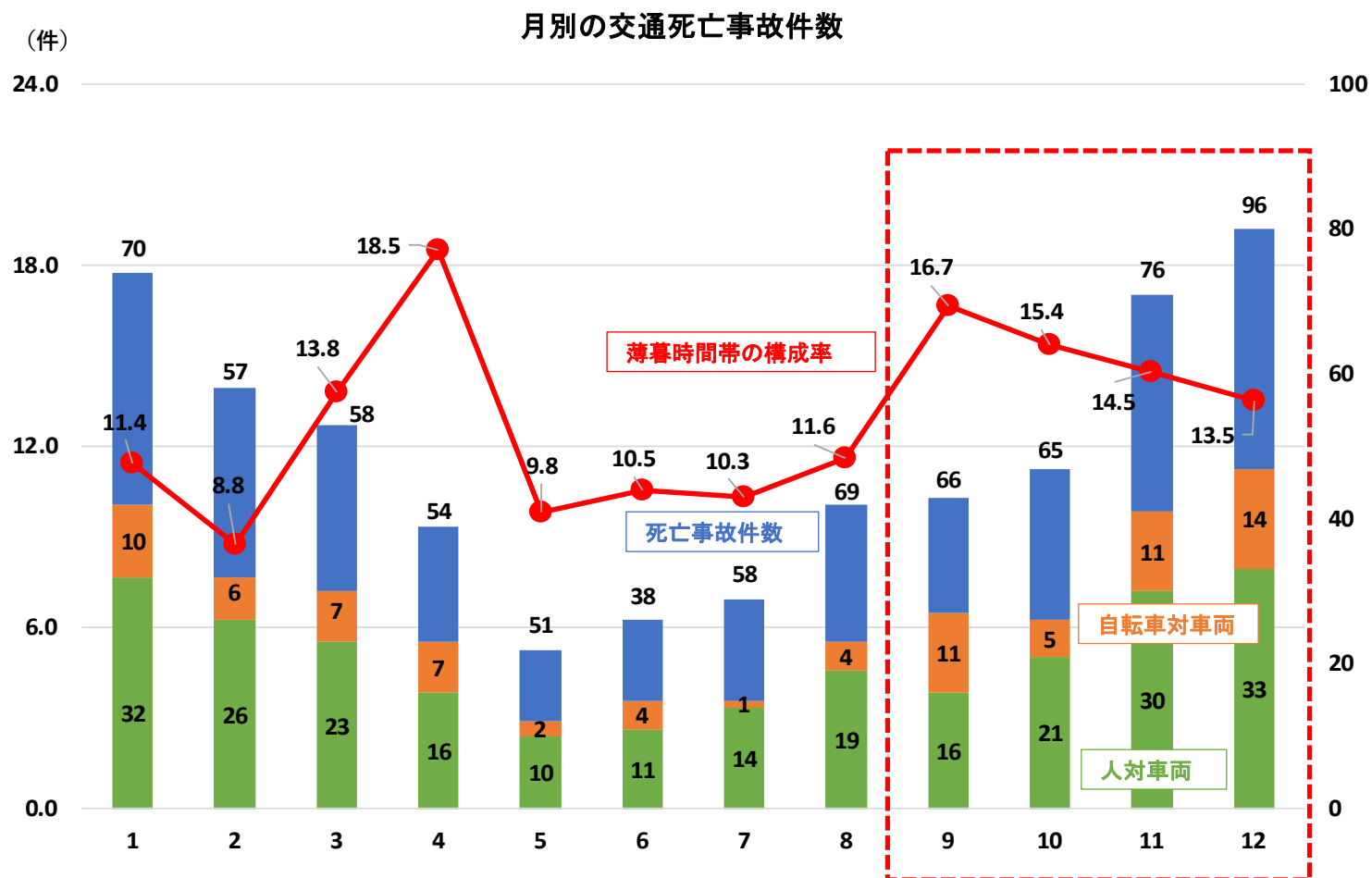


令和2年秋の全国交通安全運動を見据えた 交通事故分析について

令 和 2 年 9 月
兵 庫 県 警 察

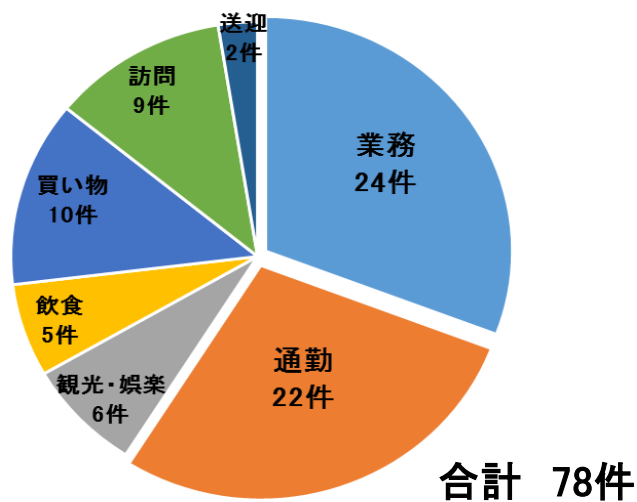
1 月別交通死亡事故発生状況【平成27年～令和元年合計】



注 「薄暮時間帯」とは、日没前後1時間をいう。

2 人対車両・自転車対車両の死亡事故発生状況【平成27年～令和元年10から12月合計】

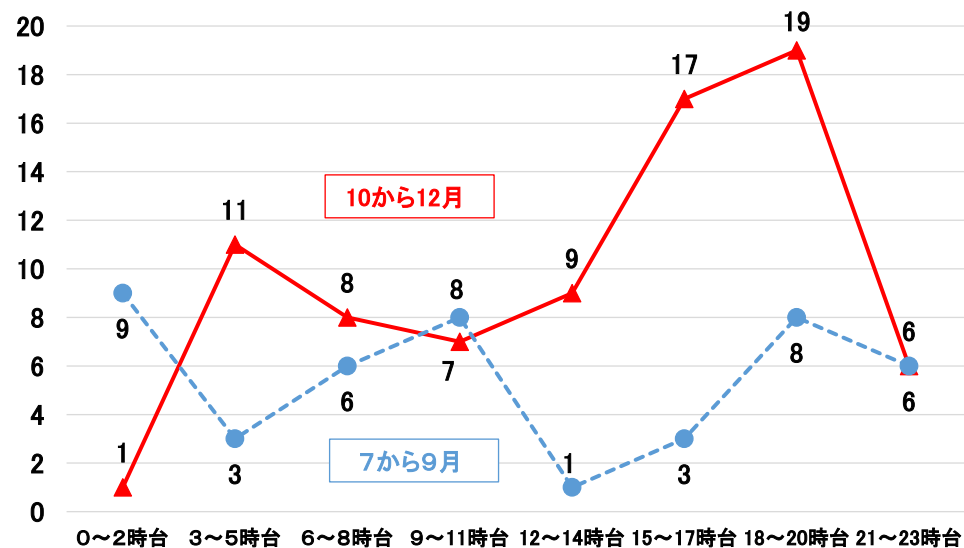
人対車両・自転車対車両の死亡事故における
1当自動車運転者の通行目的別死亡事故件数(件)



注 1当自動車運転者は四輪のみで、自動二輪及び原付は含まない。

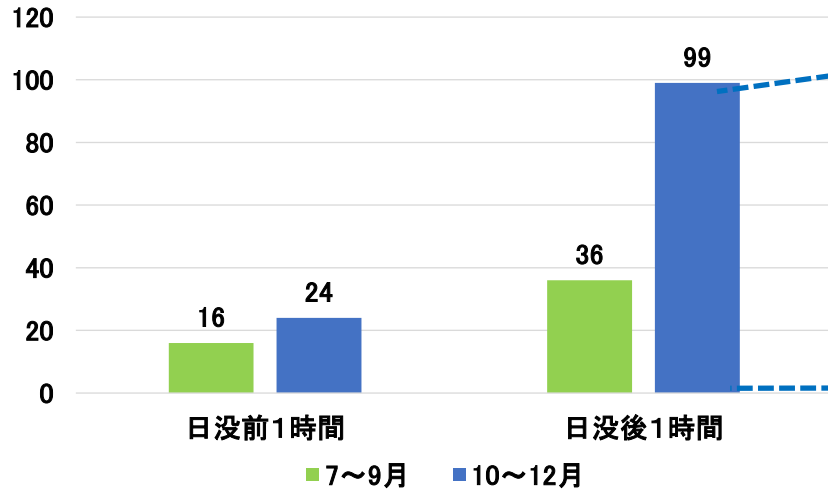
時間帯別死亡事故発生状況(件)

【点線のグラフは平成27年～令和元年7月～9月合計を参考掲出】

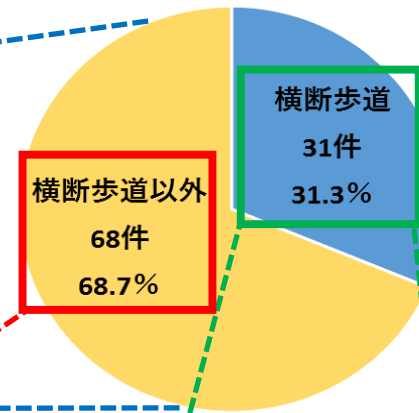


3 薄暮時間帯における人对車両の死亡・重傷事故発生状況【平成27年～令和元年合計】

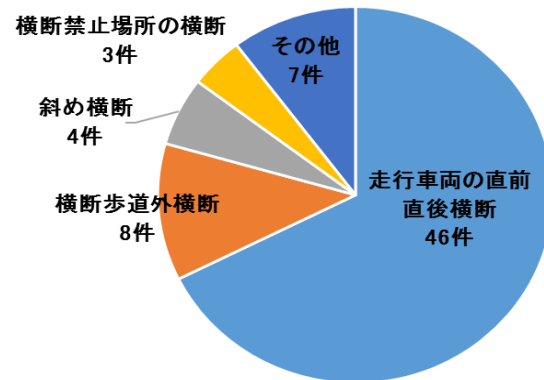
事故類型(人对車両 横断中)における
日没前後1時間の死亡・重傷事故発生件数(件)



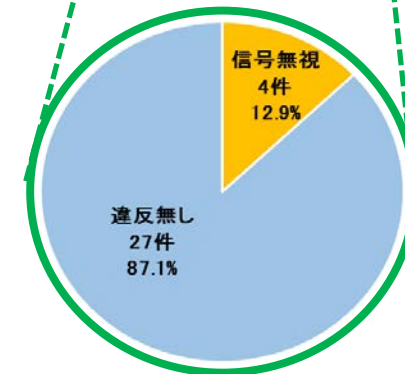
【横断場所】



【横断歩道以外横断中歩行者の法令違反】

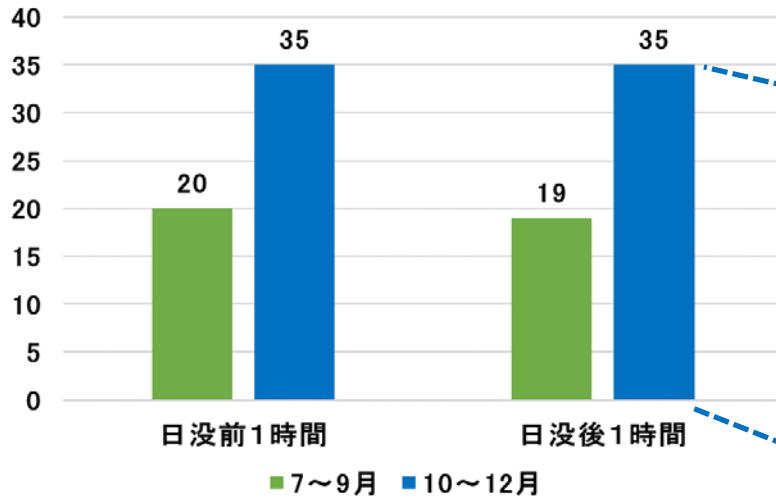


【横断歩道横断中の歩行者の法令違反】

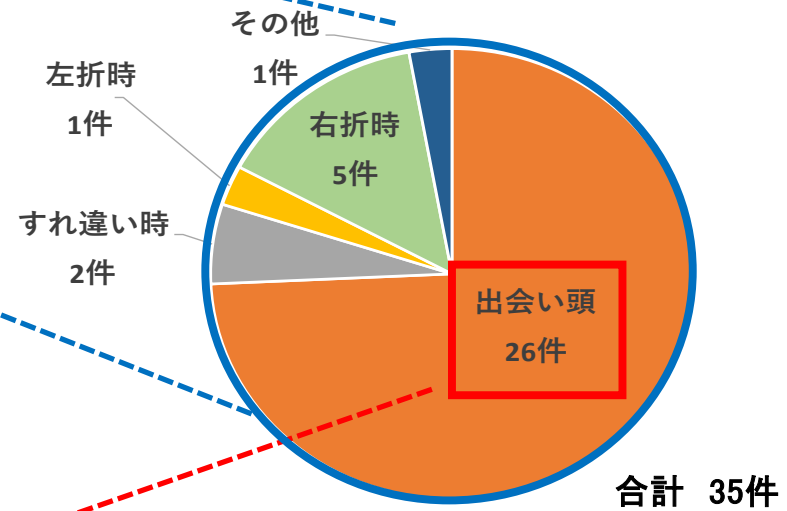


4 薄暮時間帯における自転車対車両の死亡・重傷事故発生状況【平成27年～令和元年合計】

自転車対車両における日没前後1時間の死亡・重傷事故発生件数(件)



【事故類型】



【出会い頭事故の自転車の法令違反】

