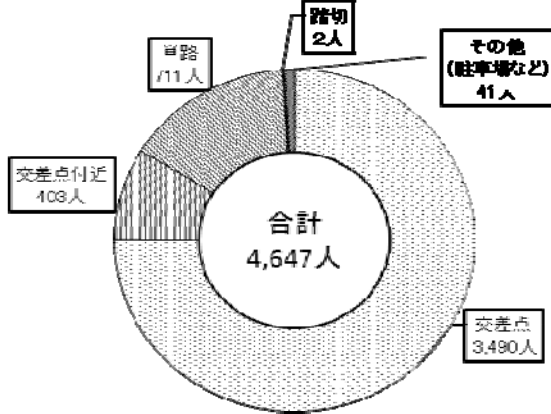


## 自転車の交通事故防止!!

新入学期の4月～6月は、自転車の交通事故が増加します。

特に「**交差点**」が要注意!!

自転車乗用中の死傷者数(小学生、中学生及び高校生)



自転車事故の約7割が

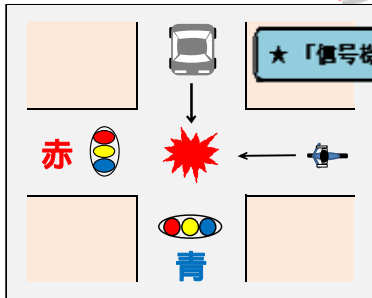
交差点で発生!!

スピードダウン ↓

注意力アップ ↑

数値は、平成26年から平成28年までの3年間の合計です。

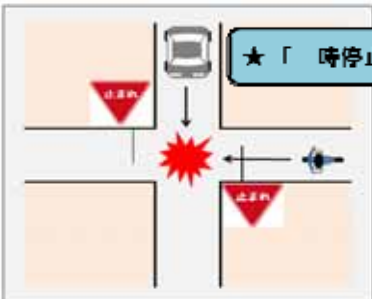
### ～交差点で注意するポイント～



★「信号機」のある交差点

赤色信号で止まらなかったため自動車と衝突

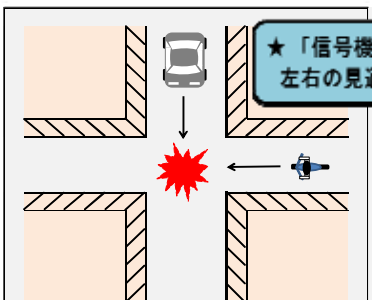
- 信号を必ず守りましょう。
- 青色でも、右・左を必ず確認しましょう。
- 信号が変わりそうときは、スピードを上げて無理に行こうしたり、あわてて発進しないようにしましょう。



★「一時停止」のある交差点

「止まれ」の場所で止まらなかったため自動車と衝突

- 「止まれ」の場所は必ず止まりましょう。
- 発進する前は、右・左を必ず確認しましょう。
- 車や自転車などが近づいていれば、先に行こうとするのではなく、譲り合いの心を持ちましょう。



★「信号機」、「一時停止」がなく、左右の見通しが悪い交差点

減速、右・左の安全確認をしなかったため自動車と衝突

- 「止まれ」がなくても止まるか、すぐに止まれるスピードにまで減速しましょう。
- 右・左を必ず確認しましょう。
- 車や自転車などが近づいていれば、先に行こうとするのではなく、譲り合いの心を持ちましょう。



自転車は車両の仲間です。  
交通ルールを守りましょう!!

