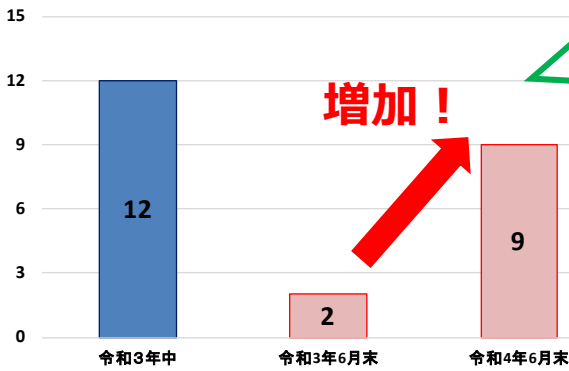




自転車乗用中の交通死亡事故増加中!!

【自転車乗用中死者数 各年6月末(人)】

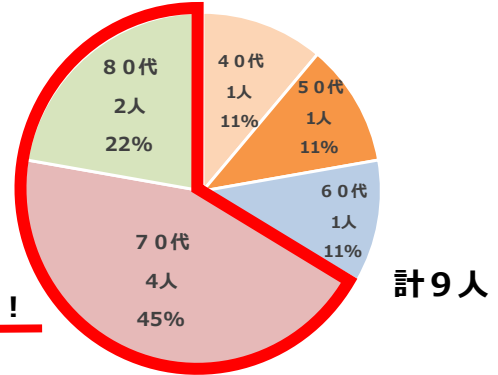
【年齢別 令和4年6月末】



昨年中の死者数に追る勢い!

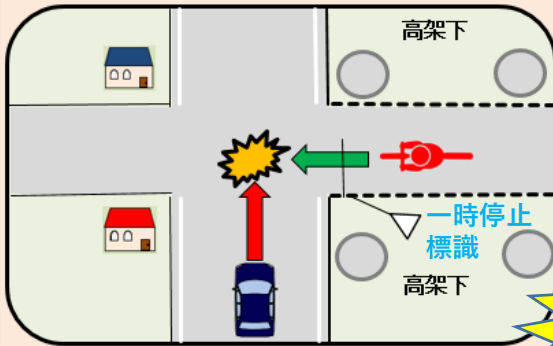
増加!

約7割が70・80代の高齢者!



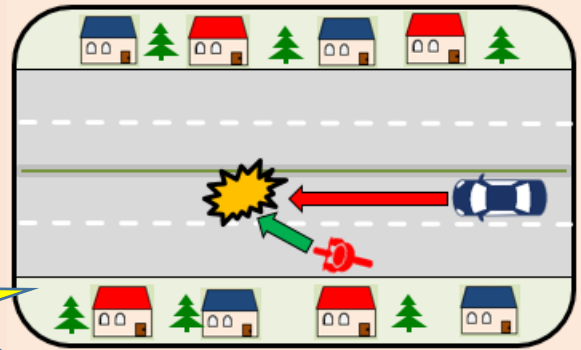
～死亡事故事例～ 出会い頭や斜め横断の事故が多い!

CASE 1



※高架下など見通しの悪い交差点で衝突!

CASE 2



※自転車が斜め横断し車と衝突!

左右の安全確認を!

● 一時停止標識

一時停止標識がある交差点では、必ず一時停止をして左右の安全確認をしましょう!

ここもチェック!



● 見通しの悪い交差点は徐行

「止まれ」の標識の有無に関わらず、見通しの悪い交差点はすぐに止まれるような速度で慎重に進行しましょう!



◀ 「止まれ」の標識は自転車も守らなくてははいけません!

● 右・左折する車はいませんか?

青信号で交差点を横断する際でも、右折や左折する車が気づいていないかもしれません。「かもしれない運転」を心がけ、危険予測をしましょう!