

# Information



インフォメーション

令和 2 年 2 月

兵庫県警察

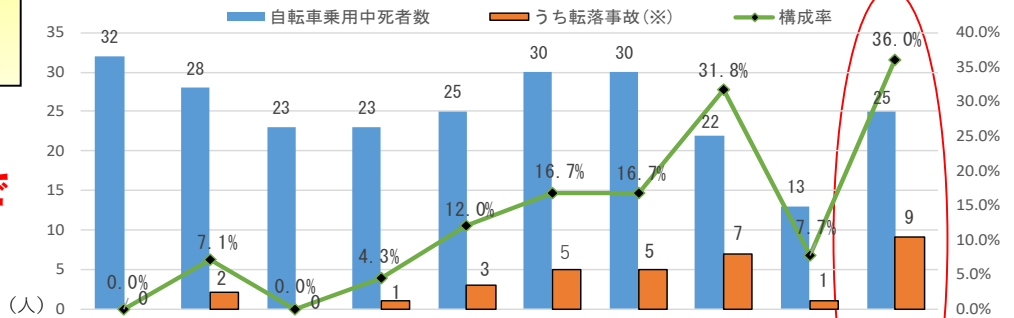
## 高齢者の死亡事故が多発!!

# 自転車の転落事故に要注意!!

近年、兵庫県下において、自転車を運転中に柵や蓋が設置されていない用水路や側溝等に転落して死亡する交通事故が増加しています。

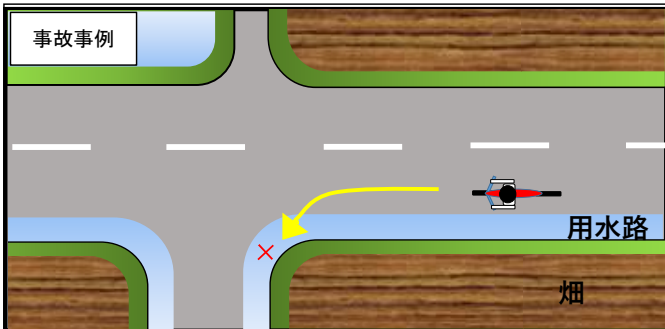
自転車による死亡事故発生状況  
2010~2019年

令和元年中  
自転車の転落事故で  
9人が死亡



区分	年別	平22年	平23年	平24年	平25年	平26年	平27年	平28年	平29年	平30年	令元年
自転車乗用中死者数		32	28	23	23	25	30	30	22	13	25
うち転落事故(※)		0	2	0	1	3	5	5	7	1	9
構成率		0.0%	7.1%	0.0%	4.3%	12.0%	16.7%	16.7%	31.8%	7.7%	36.0%

※ 転落事故は、自転車が単独で側溝や用水路等に転落した事故を示す。



午後8時頃、自転車で走行中、道路脇の用水路に転落して死亡

## 転落事故の死者のうち

7割以上が高齢者

## 飲酒運転による事故

も多い



## 自転車の転落事故防止のポイント

- 自転車も スピードを出し過ぎない
- 夜間は必ず ライトを点灯
- 自転車も 飲酒運転は絶対禁止
- 柵や蓋のない 用水路や側溝の近くでは、自転車は押して歩く

自宅周辺の危険な用水路等を把握して、ご近所の方とお互いに、注意しましょう!

