

Information



インフォメーション

令和元年 7 月

兵庫県警察

交通死亡事故続発

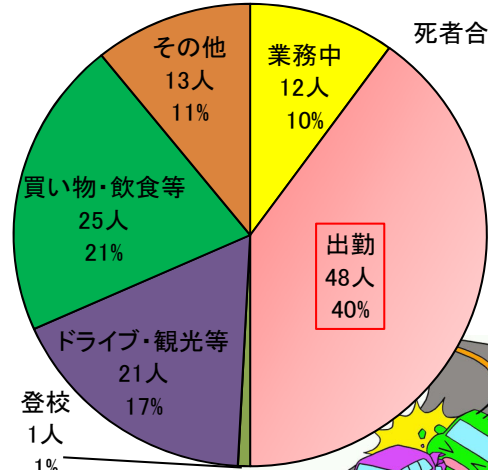
午前6～8時台
は要注意!!



通勤・通学時間帯の交通事故防止

【通行目的別死者数(H26～H30の6、7、8時台)】

死者合計120人



交通死亡事故は、朝の通勤・通学時間帯に多く発生しています。

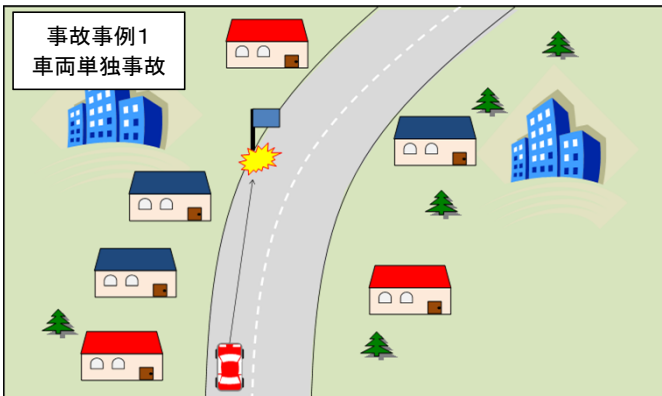
この時間帯は、交通量が多いので、急いで無理な運転をすると大変危険です。

心と時間に余裕を持って安全運転を心掛けましょう。

～焦りは禁物!!～

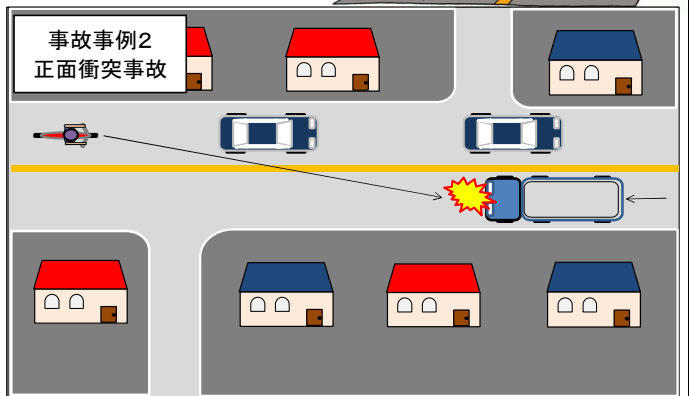
午前6～8時台における死亡事故の4割が、出勤目的!!

事件事例1
車両単独事故



北進の普通乗用車が右カーブにおいて、道路左側に設置された標識柱に衝突し、普通乗用車の運転者が死亡した。

事件事例2
正面衝突事故



東進の原付が、前車を追い越すため、中央線をはみ出して西進の大型貨物車と衝突し、原付の運転者が死亡した。

【交通事故防止のポイント】



- スピードの出し過ぎは、ハンドル操作のミスやスリップなどを引き起こします。速度を抑えた運転を心掛けましょう。
- 雨天時特有の交通事故も発生しています。雨天時は特に速度を抑えるとともに、車間距離を十分取りましょう。
- 無理な追い越しや車線のはみ出しは、他車との接触や対向車との正面衝突の原因となるので絶対やめましょう。