

Information



インフォメーション

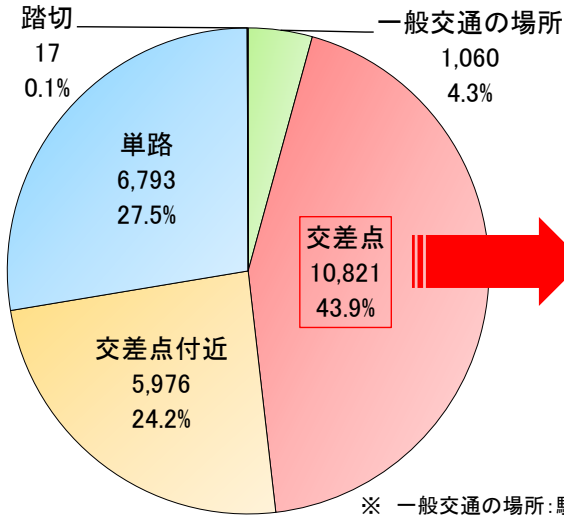
平成 31 年 4 月

兵 庫 県 警 察

交差点での交通事故に要注意!!

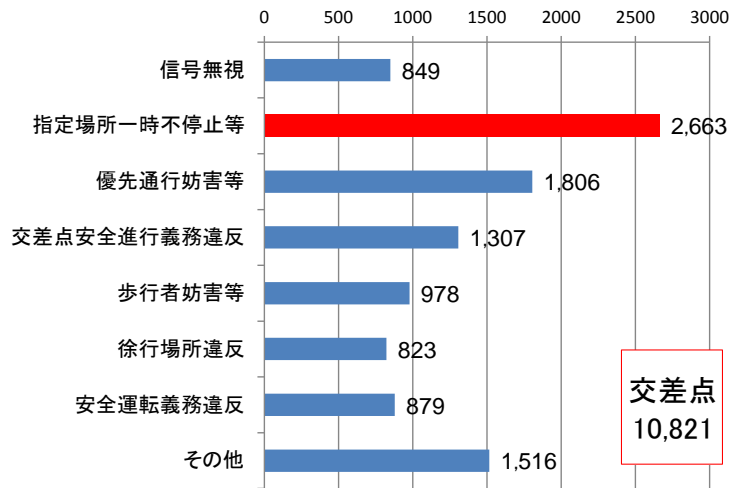
～平成30年中の人身事故24,667件を分析～

【道路形状別人身事故件数】



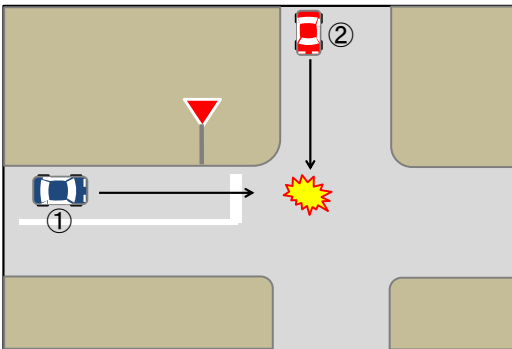
※ 一般交通の場所: 駐車場等

【交差点における第一当事者違反別人身事故件数】



交差点
10,821

人身事故の約7割が交差点と交差点付近で発生
交差点で最も多い事故要因は指定場所一時不停止等



【死亡事事故例】

東進の①が一時停止しないで交差点に進入したところ、交差道路を南進の②と衝突し、①の後部座席同乗者が死亡した。

必ず、
一時停止して
安全確認



見通しがきかない交差点
では要注意!!

交差点における交通事故防止のポイント

- 一時停止の標識がある交差点では、自動車やバイクはもちろん、自転車も確実に停止して左右の安全を確認しましょう。
- 左右の見通しが良い交差点でも、交差道路の車両との距離や速度を見誤ることがあります。接近車両の動きに十分注意しましょう。
- 左右の見通しがきかない交差点では、必ず徐行して交差道路の車両や歩行者に注意しましょう。