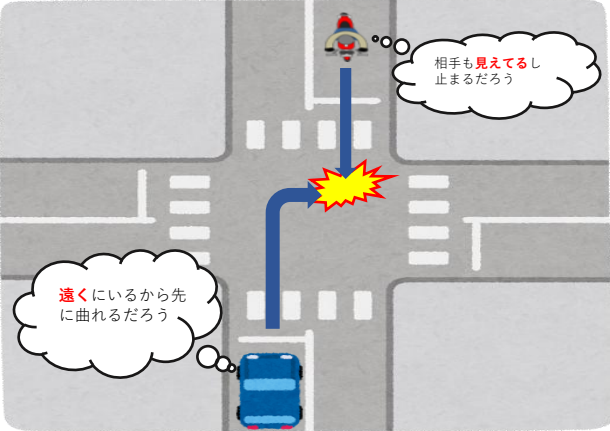


# STOP!! 二輪車事故!

## ① 右直事故に要注意!



### 交通事故防止ポイント

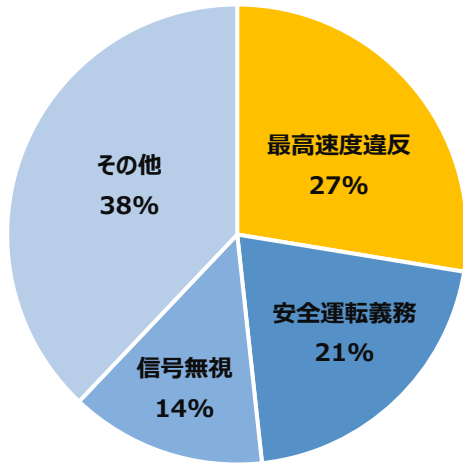
二輪車は車に比べて**車体が小さく、遠くにいるように**感じます。

背景にも溶け込みやすく、相手から見てないことがあるので、「**相手が自分を見つけてないかも**」と思って運転しましょう。

車の運転時は、**バイクの動きと位置**をよく確認しましょう。

※ 二輪車乗用中の**死亡事故**で一番多いのは**右直事故**です

## ② 速度超過は絶対ダメ!



### 交通事故防止ポイント

令和7年中の二輪乗用中死者の27%に最高速度違反が関係しています!

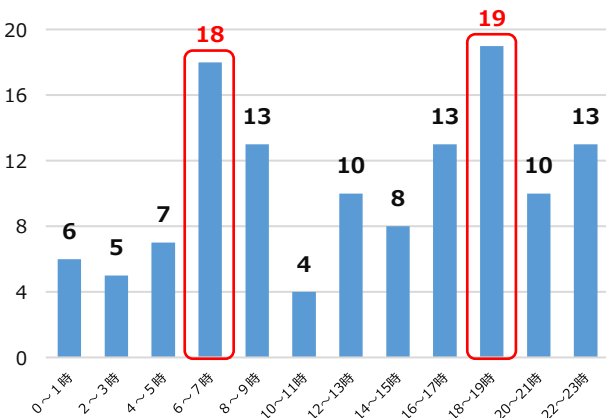
速度超過は重大事故につながる危険な行為です。

速度抑えて、安全運転の模範になって下さい。

## ③ 出勤・退社時は焦らず余裕をもって運転を!



二輪車乗車中の死者数 (過去5年・2時間毎)



### 交通事故防止ポイント

早朝・薄暮は薄暗くて周囲の安全確認が疎かになりがちです。

通勤等で先を急ぐ気持ちもありますが、焦らず、余裕を持って安全運転をお願いします。

### プラスワンポイント!

**ヘルメット**と**プロテクター**を着用して命を守りましょう!

