

高速道路交通警察隊

交通事故発生状況(令和7年3月中)



交通事故発生状況

	人身事故 (件)	死者 (人)	傷者(人)		物損事故 (件)
			重傷(人)		
県下	1,155	6	1,411	70	11,623
前年同期比	-141	-2	-160	-3	-112
高速道路	48	0	97	1	683
前年同期比	-5	±0	-2	-1	+14

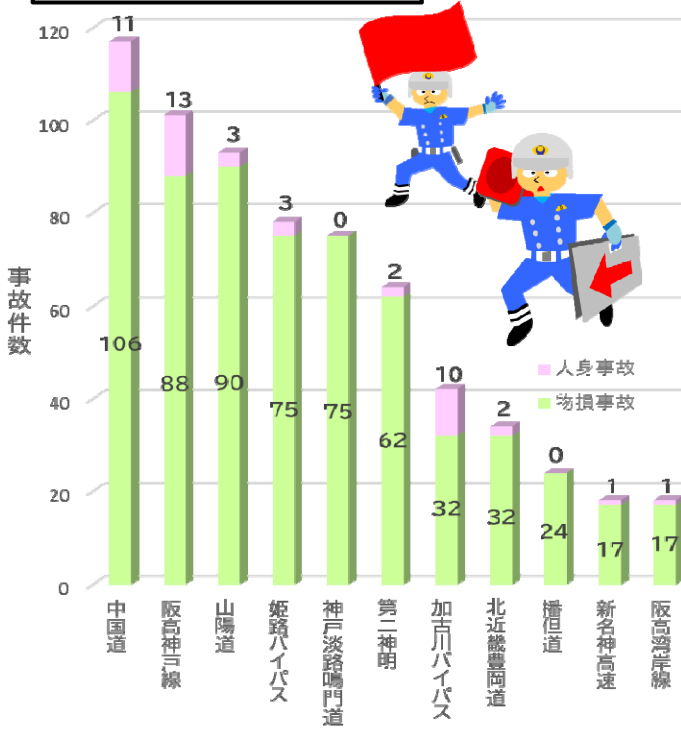
時間別人身事故

時間	事故件数
0時～4時	2件
4時～8時	13件
8時～12時	13件
12時～16時	9件
16時～20時	11件
20時～24時	0件

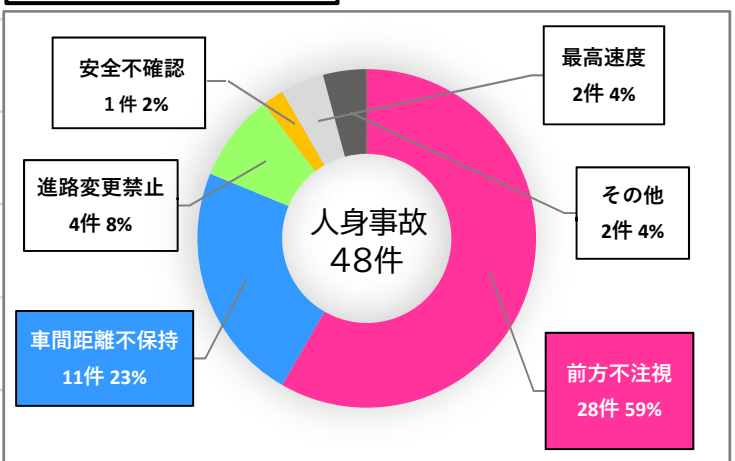
通勤・通学時間帯の事故が多発しています。

時間に余裕を持って安全運転に
こころがけましょう!

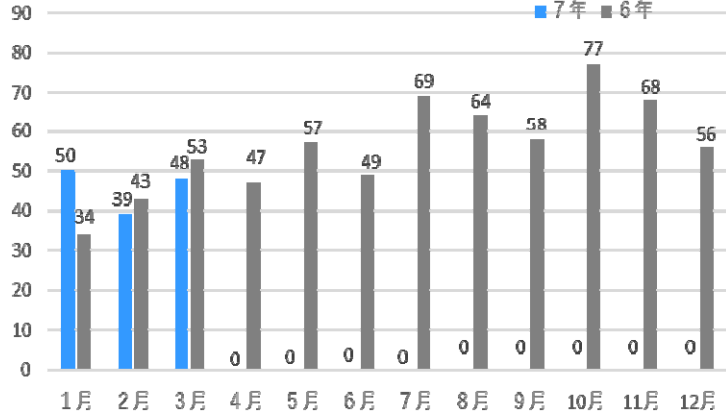
路線別交通事故発生状況



違反別事故発生状況



月別人身事故・死亡事故発生状況



7年死者数	1	0	0	0	0	0	0	0	0	0	0
6年死者数	2	1	0	0	0	0	1	1	2	3	0

- ◎ 高速道路では、いつもよりしっかり車間距離をとり、前方を注視しましょう
- ◎ 運転は余裕を持って適度に休憩をとりましょう
- ◎ 速度の出しすぎ注意!
- ◎ 車に積んでますか、三角表示板
事故や故障で停車するときは、三角表示板を表示しましょう
- ◎ 落下物は重大事故のもと!
積載物はしっかり固定しましょう

