



サポートセンターだより

令和3年冬号

神戸北部少年サポートセンター
神戸市北区松が枝町2-1-4

TEL 078-582-4537

冬の少年非行防止

薬物で検挙される少年が増加！

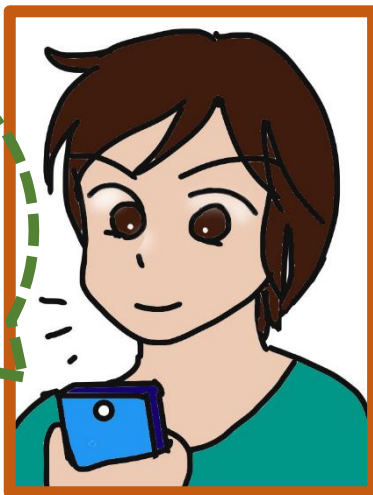
近年、薬物を使用し検挙されている少年が増えています。中でも**大麻**が最も増えています。

SNSで「**大麻は安全**」「**健康にいい**」「**みんなやってる**」などの**間違った情報が拡散**され、それを鵜呑みにしてしまった少年が興味本位で乱用するケースが多発しています。また、友人や先輩に誘われ断りきれずに乱用してしまったというケースもあります。

大麻の危険性などを正しく理解し、自分の身をしっかりと守りましょう！



大麻を乱用すると・・・



情緒不安定になる

無気力になる

幻覚が見える、
幻聴が聞こえる

禁断症状が出る、
依存性になる

もし誘われてしまったら？

- 「いらない」「興味ない」とハッキリ断る
- 話題を変える
- 誘われそうな状況、場所を避ける
- 困ったら家族や学校の先生、警察に相談しましょう！

