

子供と女性のセーフティニュース

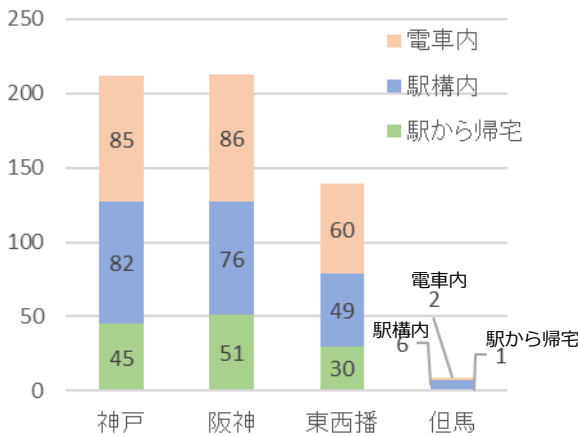
～子供・女性を狙った性的犯罪等の発生状況と防犯対策～

令和4年3月号「県下版」

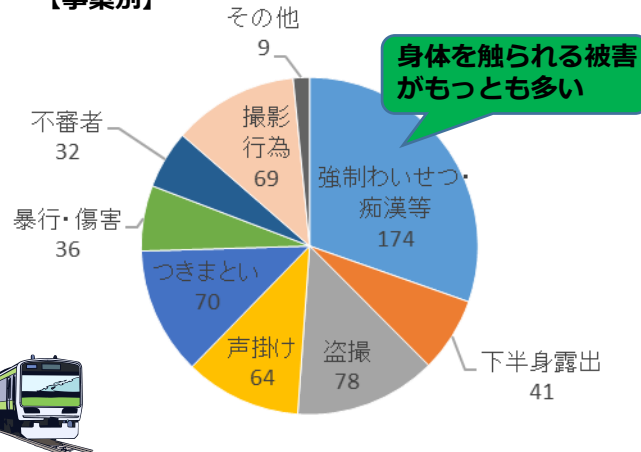
令和3年中、県下において電車内、駅構内、 駅から帰宅中の路上におけるわいせつ事案と 声掛け事案等が573件発生しました!!

注) わいせつ事案とは、強制わいせつ(屋内、知人間を除く)・痴漢・盗撮・下半身露出など
声掛け事案等とは、声掛け・つきまとい・撮影行為・不審者など
のことを言います。

【場所別】



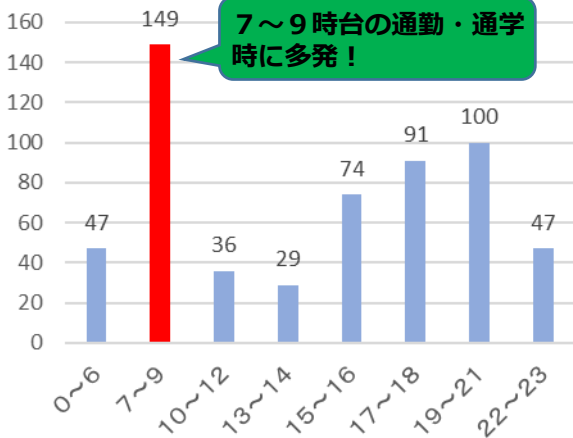
【事案別】



身体を触られる被害
がもっとも多い



【時間帯別】



7～9時台の通勤・通学
時に多発!

～事例～

- 女子中学生が駅から帰宅中、追い越し様に体を触られた。
- 女子高校生が駅の上りエスカレーターを利用中、スカート内にスマートフォンを向けられた。
- 成人女性が駅から帰宅中、「もしよかったですら、食事でも行きませんか?」と声をかけられた。
- 成人女性が駅構内を通行中、つきまといわれた。

痴漢や盗撮の被害などに遭って困っている人
を見かけたら、声をかけてあげてください。



被害に遭ったり、被害を見た場合は、ためらわずに110番することが大切です。
このほか、警察に知っておいて欲しいこと、不安を感じることなどがあれば、
警察相談専用ダイヤル「#9110」や、最寄りの警察署や交番でも、相談を
受け付けています。

※ グラフの数値は、生活安全特別捜査隊が独自調査したもので、犯罪統計の数値とは異なります。
電車内の発生件数については、被害者又は犯人が降車した駅を基準として計上しています。