



# ONO交通だより

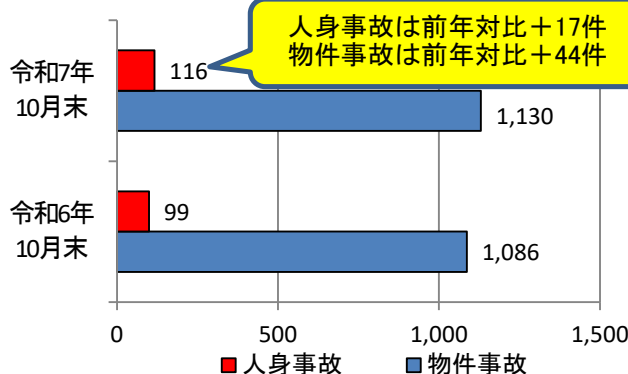
～小野市内交通事故発生概況～



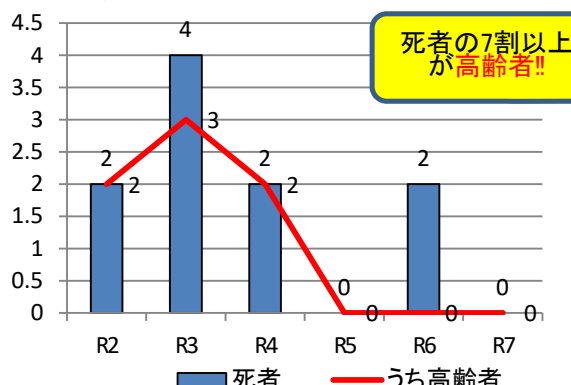
令和7年10月末

小野警察署

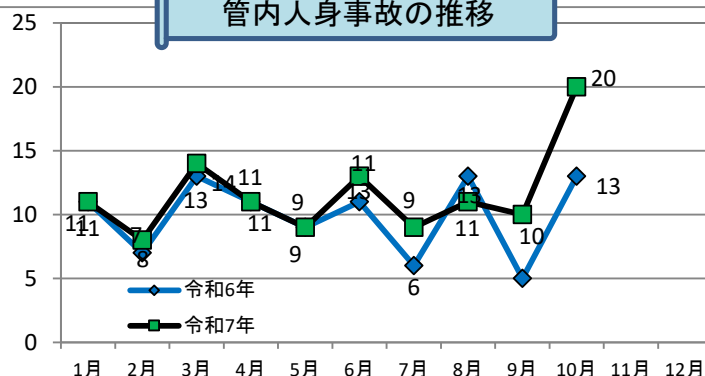
## 管内交通事故発生状況



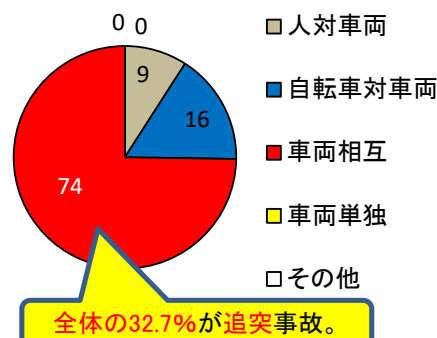
## 管内事故死者数の推移



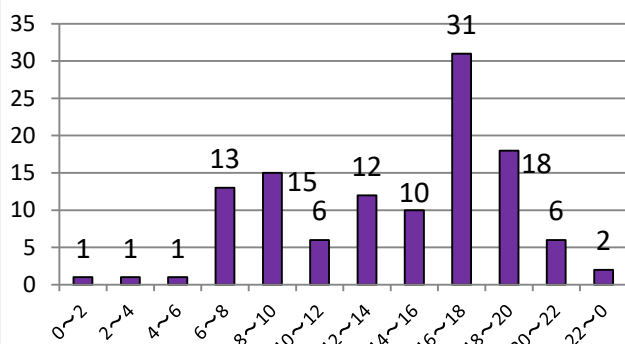
## 管内人身事故の推移



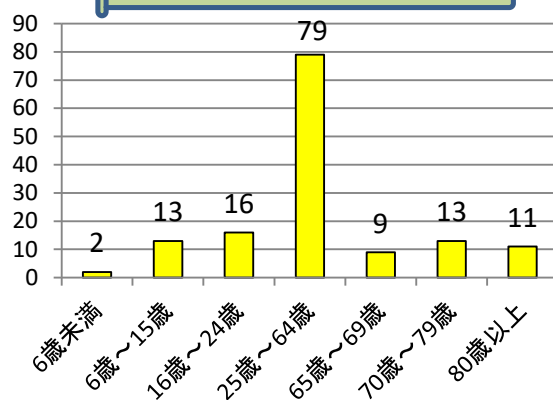
## 事故類型別人身事故件数



## 時間別人身事故件数

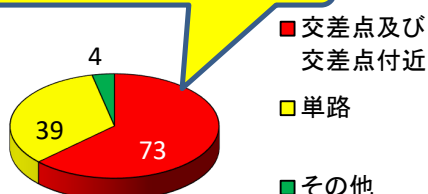


## 年齢別死傷者数

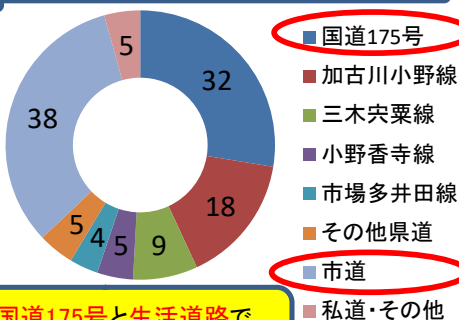


## 道路形状別人身事故件数

事故の約6割が交差点及び



## 路線別人身事故件数



交通事故の衝撃を軽減するため、  
自転車利用中は必ずヘルメットをかぶりましょう。