



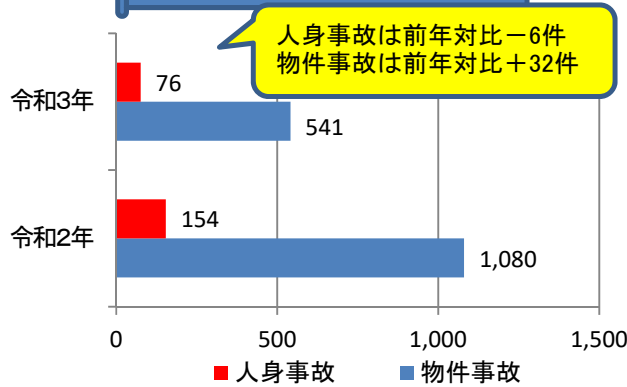
ONO交通だより

～小野市内交通事故発生概況～

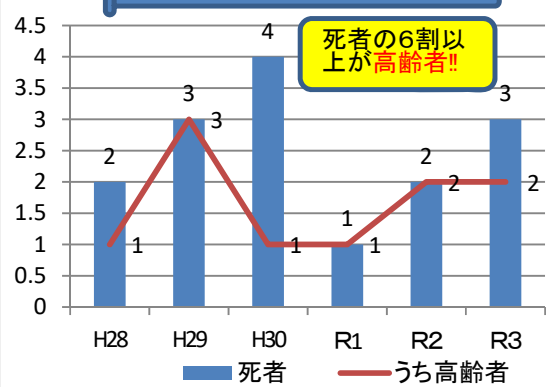


令和3年6月末
小野警察署

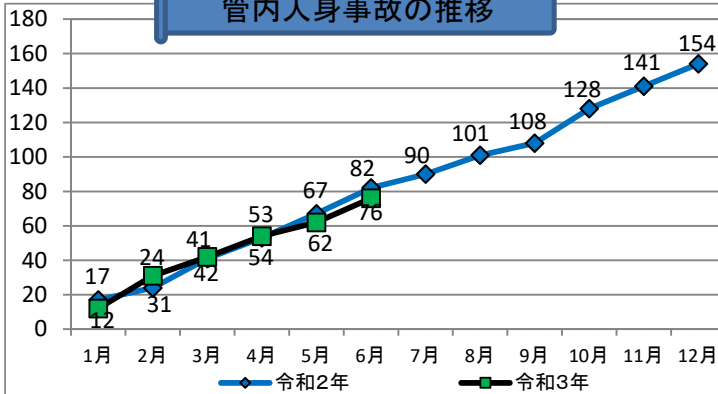
管内交通事故発生状況



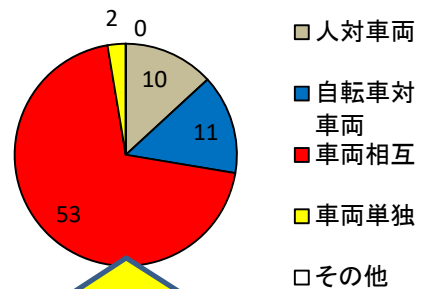
管内事故死者数の推移



管内人身事故の推移

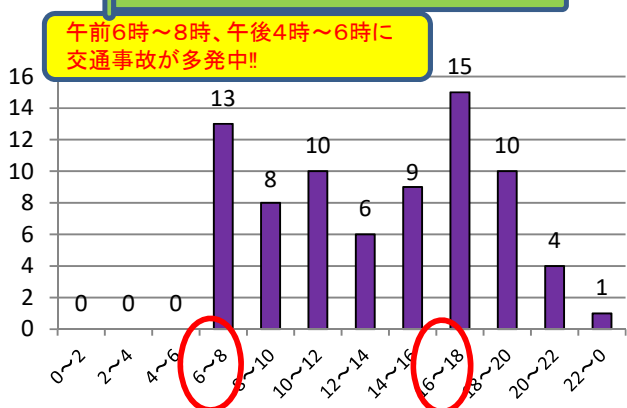


事故類型別人身事故件数

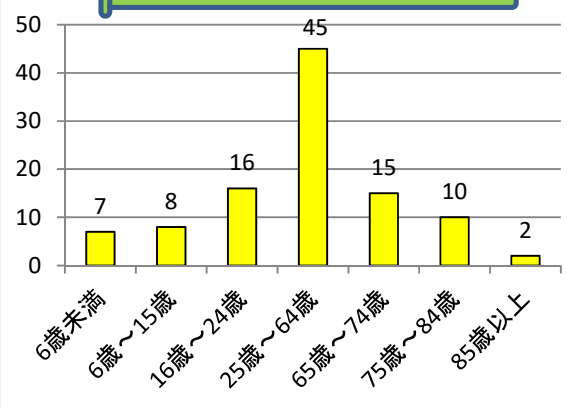


事故の大半が追突、出会い頭事故

時間別人身事故件数



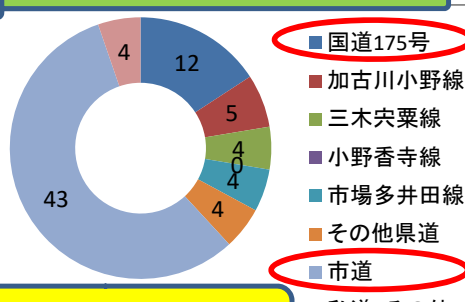
年齢別死傷者数



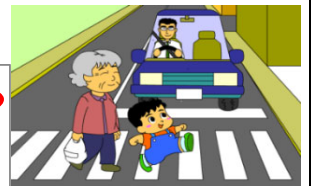
道路形状別人身事故件数



道路別人身事故件数



国道175号と生活道路での事故が多発中!



横断歩道は歩行者優先です。
横断歩道手前での確実な減速、歩者がいれば確実に停止しましょう!