



ONO交通だより

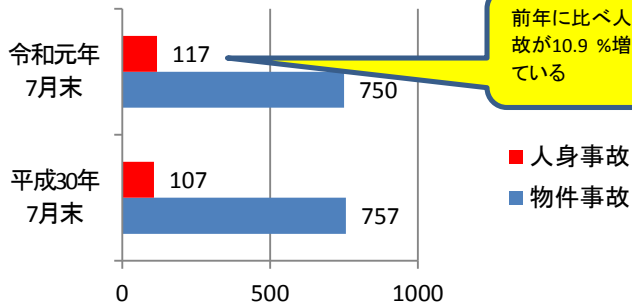
～小野市内交通事故発生概況～



令和元年7月末

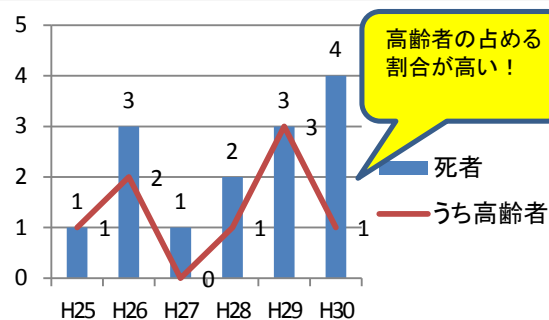
小野警察署

管内交通事故発生状況



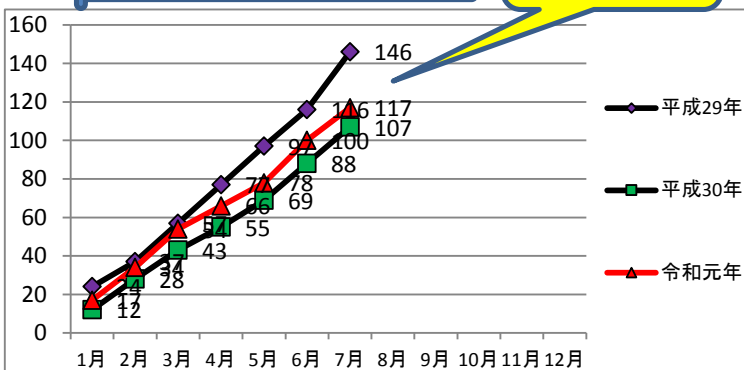
前年に比べ人身事故が10.9%増加している

管内事故死者数の推移



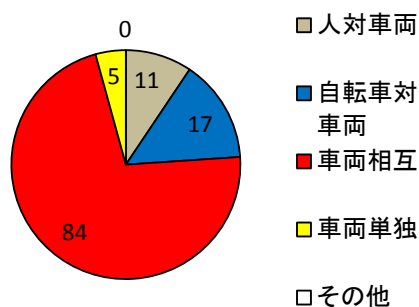
高齢者の占める割合が高い!

管内人身事故の推移

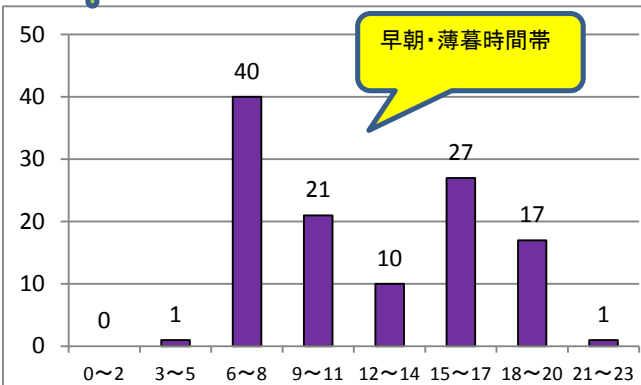


前年に比べ10件増加している

事故類型別人身事故発生件数

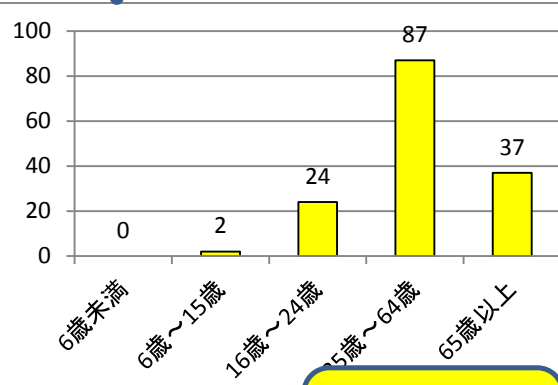


時間別人身事故発生件数

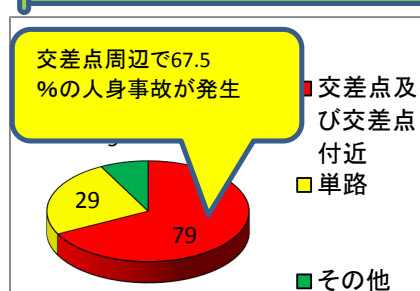


早朝・薄暮時間帯

年齢別死傷者数

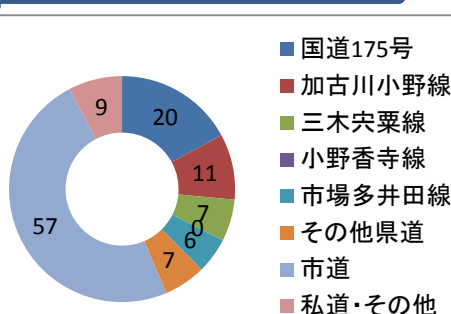


道路形状別人身事故発生件数



交差点周辺で67.5%の人身事故が発生

道路別人身事故発生件数



一般市道等生活道路での事故が49.0%と急増!!



飲酒運転お断り!