



ONO交通だより

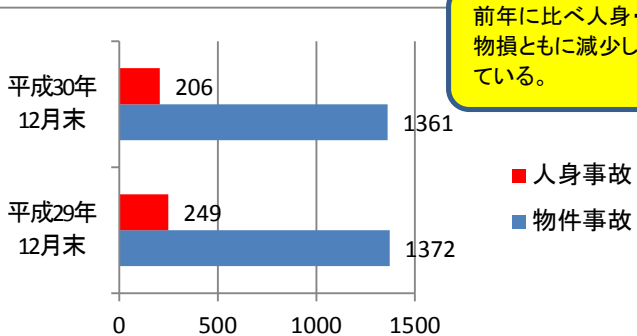
～小野市内交通事故発生概況～



平成30年12月末

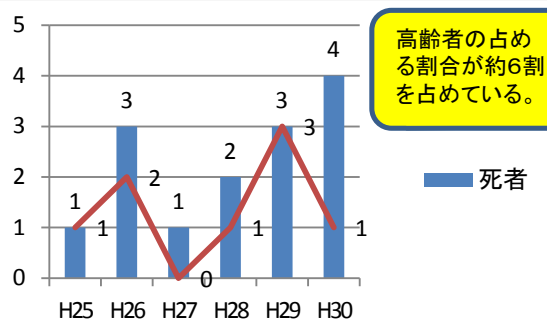
小野警察署

管内交通事故発生状況



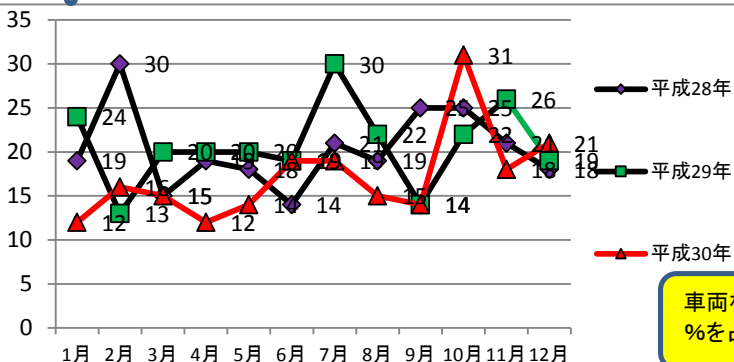
前年に比べ人身・物件ともに減少している。

管内事故死者数の推移

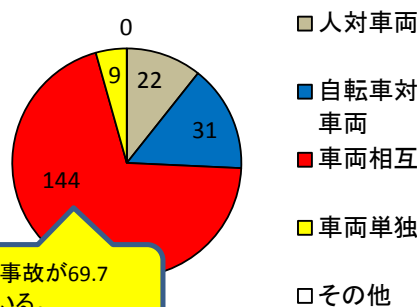


高齢者の占める割合が約6割を占めている。

管内人身事故の推移

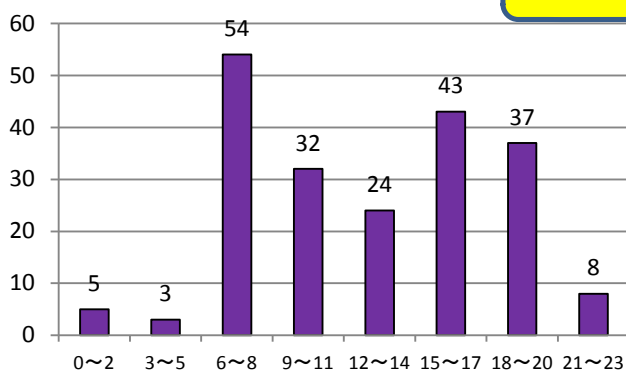


事故類型別人身事故発生件数



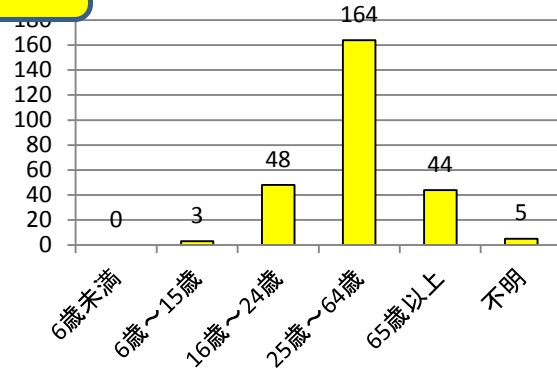
車両相互の事故が69.7%を占めている。

時間別人身事故発生件数



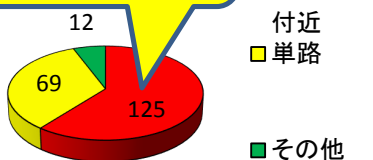
早朝薄暮時間帯に事故が多発している。

年齢別死傷者数

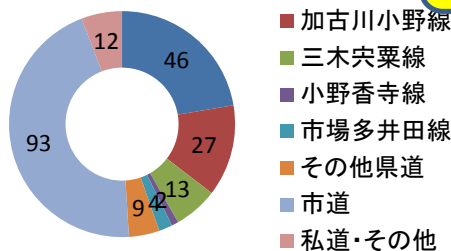


道路形状別人身事故発生

交差点周辺で人身事故の55.6%が発生している。



道路別人身事故発生件数



国道175号、県道加古川小野線、三木宍粟線での事故が多発している。



飲酒運転お断り!