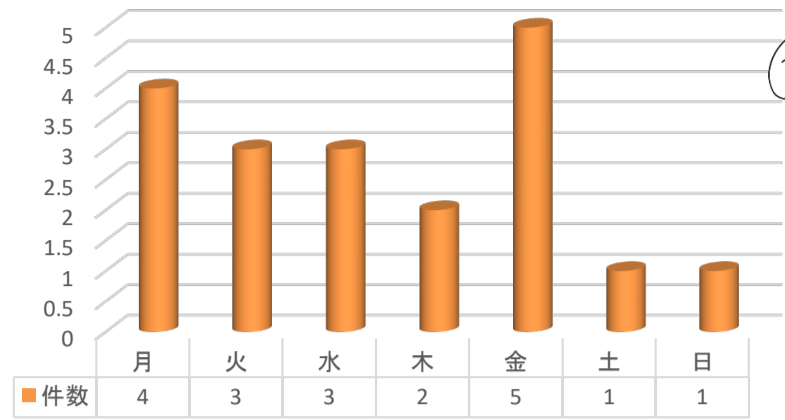


## 1 交通事故発生状況

	人身事故						物件事故	
	件数	(増減)	死者	(増減)	傷者	(増減)	件数	(増減)
洲本	29	(-2)	1	(±0)	38	(+4)	332	(+22)
淡路島	104	(+17)	2	(-1)	127	(+21)	1,040	(+81)

## 2 曜日別発生状況



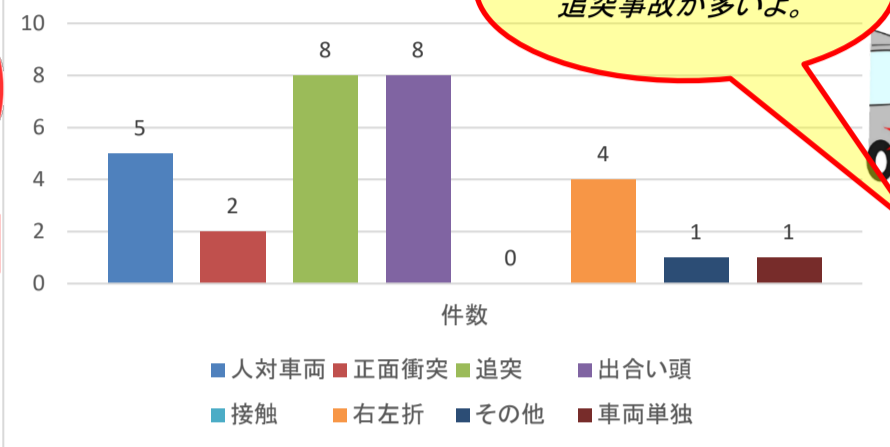
## 3 時間別発生状況



午前7時から午後7時までの人が動く時間は多く発生しています。



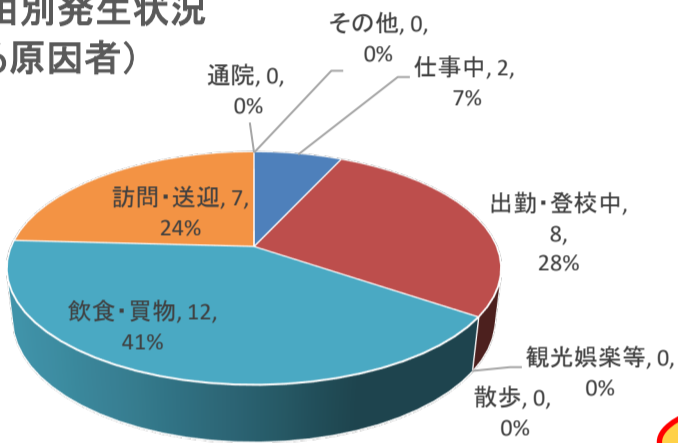
## 4 事故類型別



交差点の出会い頭と追突事故が多いよ。



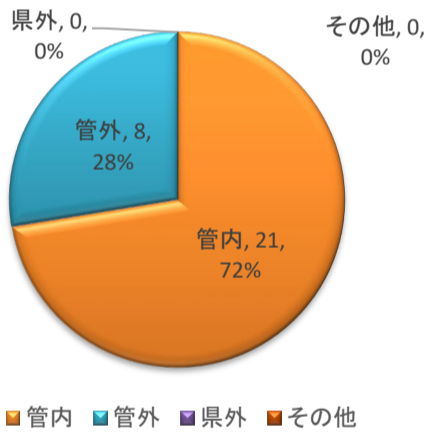
## 5 行動理由別発生状況 (主たる原因者)



3, 4, 5, 6のグラフで、洲本市民が買い物やお友達の家に車でいく際に、事故が発生している状況が見えてきますね。

慣れた道・自宅近くに落とし穴、慣れを捨てて慎重に確認を

## 6 居住地域別発生状況 (主たる原因者)



## 7 交番・駐在所別発生状況

交番・駐在所別発生状況 (月末)

交番	駐在所	人身	物件
都志	鮎原	1	15
	安乎	0	13
	中川原	2	11
鳥飼	広石	1	11
	内膳	4	34
	宇山	7	68
	外通	3	31
	内町	6	78
	千草	0	7
大野		2	26
由良		0	14

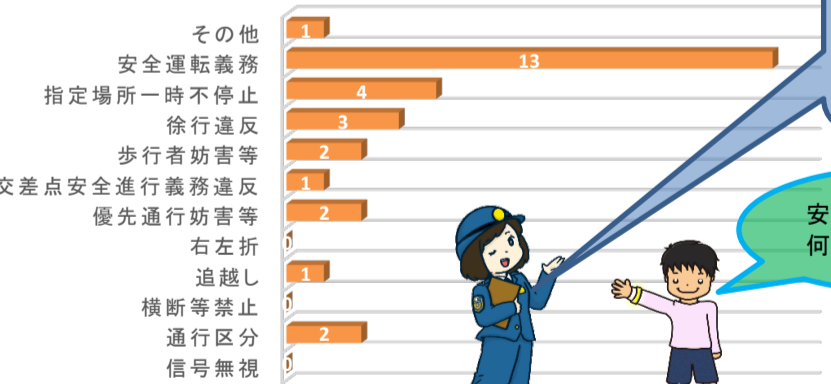
私たちの住んでいる地域で、こんなにも事故は起こっているんですね。事故を起こさないという気持ちを持ちましょう。



みんなも気をつけて運転してね♥

普通車と軽四車身近な車に事故が多いな!

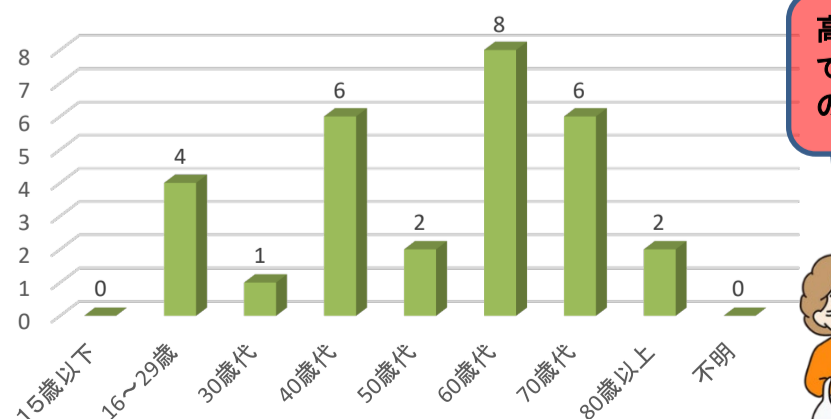
## 8 主たる違反原因別



脇見や安全不確認踏み違い等、しっかり運転に集中していないってことね。

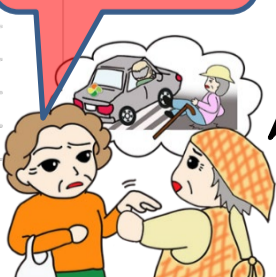
安全運転義務って何なの?

## 9 主たる原因者の年齢別



高齢者の事故ってこんなに多いのね!!

本当ね免許の返納も考えないとね。



## 10 車両別発生状況 (主たる原因者)

