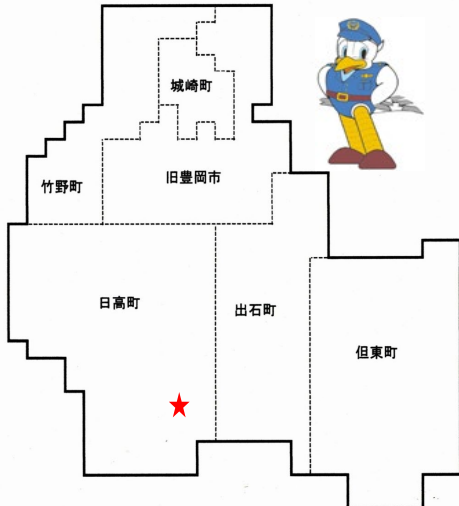


# 豊岡警察署管内交通事故発生状況(令和8年3月末)

## 交通死亡事故発生状況(令和6年中)

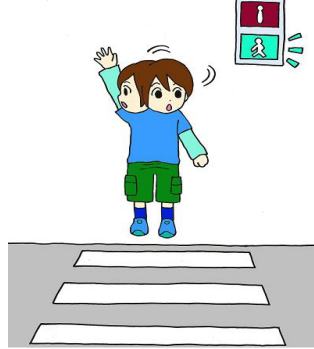


注 ★ は死亡事故発生地点  
この地図はイメージ図で実際の縮尺とは異なります

### ☆ 交通死亡事故発生概要(令和6年中)

令和6年12月15日午前9時6分ごろ、豊岡市日高町(国道312号)において、普通乗用自動車と普通乗用自動車正面衝突し、普通乗用自動車を運転していた24歳男性が死亡

止まる・見る・まつ



夜間は明るい服装と反射材

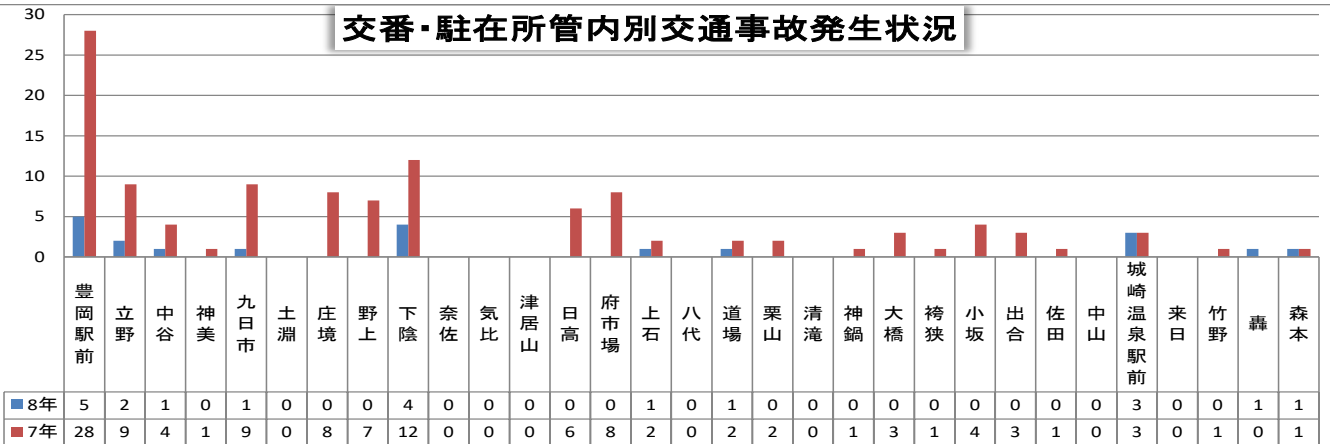


## 交通事故発生状況

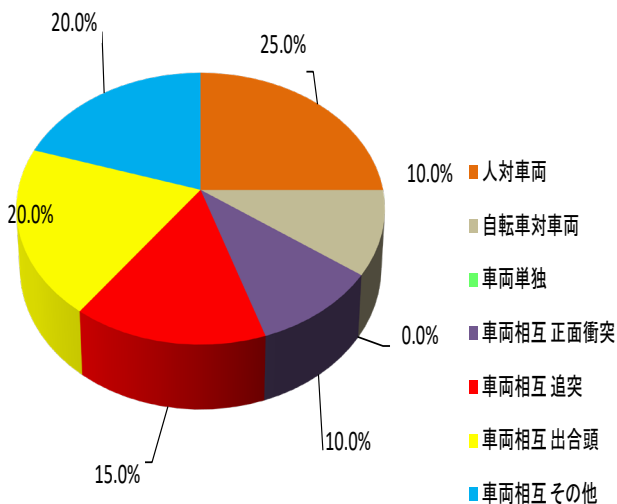
| 地域     | 令和8年3月中(前年対比) |          | 令和8年3月末(前年対比) |            | 令和7年中(前年対比) |            |
|--------|---------------|----------|---------------|------------|-------------|------------|
|        | 豊岡            | 但馬全域     | 豊岡            | 但馬全域       | 豊岡          | 但馬全域       |
| 人身事故件数 | 8(+3)         | 13(-1)   | 20(-5)        | 40(-16)    | 116(+4)     | 216(-9)    |
| 死者     | 0(±0)         | 0(-1)    | 0(±0)         | 0(-1)      | 0(-1)       | 3(-5)      |
| 傷者     | 8(-1)         | 14(-6)   | 20(-9)        | 58(-10)    | 135(-4)     | 257(-17)   |
| 重傷者    | 0(±0)         | 1(-1)    | 2(-2)         | 2(-3)      | 7(+1)       | 18(-5)     |
| 物損事故件数 | 206(+3)       | 355(-49) | 729(+66)      | 1,422(+48) | 2,602(-165) | 4,957(-27) |

令和8年3月末人身事故(20件)の市町別内訳 旧豊岡13件 日高2件 出石0件 但東0件 城崎3件 竹野2件

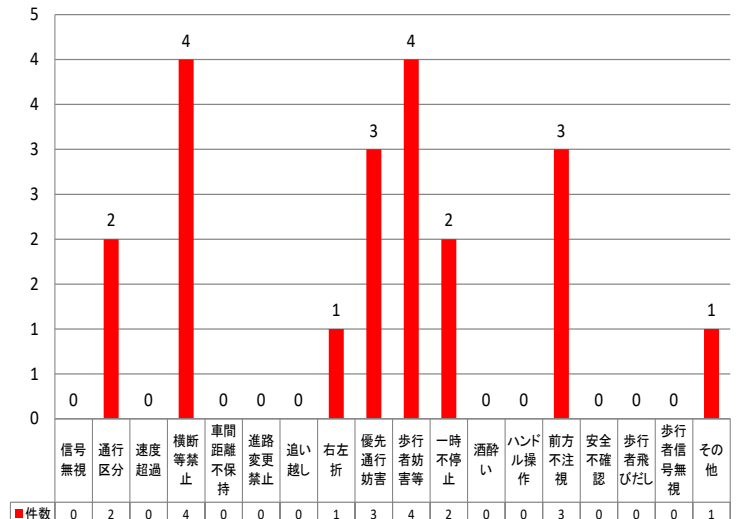
## 交番・駐在所管内別交通事故発生状況



## 類型別人身交通事故発生状況



## 原因別人身交通事故発生状況

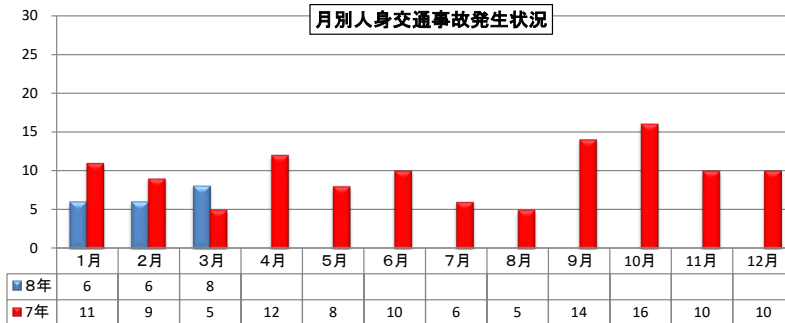


◎ 時間別・曜日別人身交通事故発生状況

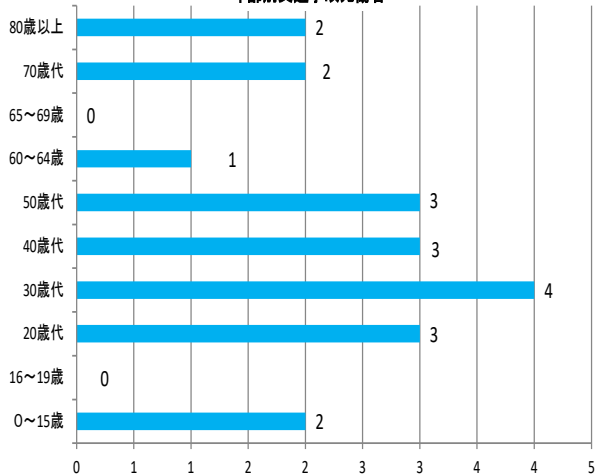
| 時間/曜日 | 合計 | 月 | 火 | 水 | 木 | 金 | 土 | 日 |
|-------|----|---|---|---|---|---|---|---|
| 合計    | 20 | 1 | 7 | 2 | 1 | 3 | 1 | 5 |
| 昼間小計  | 16 | 1 | 7 | 0 | 1 | 3 | 1 | 3 |
| 6～8   | 3  | 1 | 1 |   |   | 1 |   |   |
| 8～10  | 3  |   | 2 |   |   |   | 1 |   |
| 10～12 | 3  |   |   |   |   | 1 |   | 2 |
| 12～14 | 2  |   | 1 |   | 1 |   |   |   |
| 14～16 | 3  |   | 2 |   |   | 1 |   |   |
| 16～18 | 2  |   | 1 |   |   |   |   | 1 |
| 夜間小計  | 4  | 0 | 0 | 2 | 0 | 0 | 0 | 2 |
| 18～20 | 2  |   |   | 2 |   |   |   |   |
| 20～22 | 1  |   |   |   |   |   |   | 1 |
| 22～24 | 1  |   |   |   |   |   |   | 1 |
| 0～2   |    |   |   |   |   |   |   |   |
| 2～4   |    |   |   |   |   |   |   |   |
| 4～6   |    |   |   |   |   |   |   |   |

交通事故分析結果を参考に、市民の皆様も交通事故を起こさないよう、遭わないように気をつけてください！

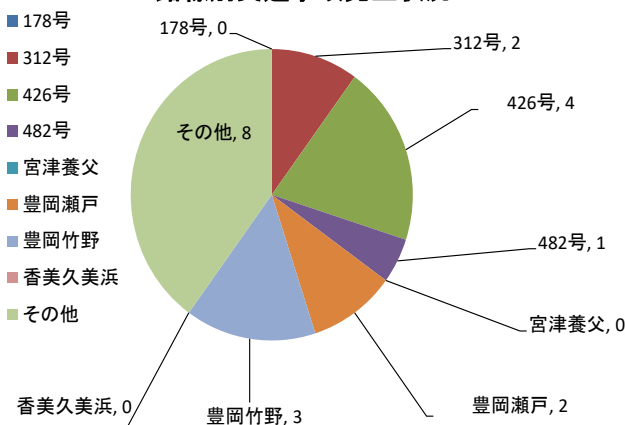
月別人身交通事故発生状況



年齢別交通事故死者



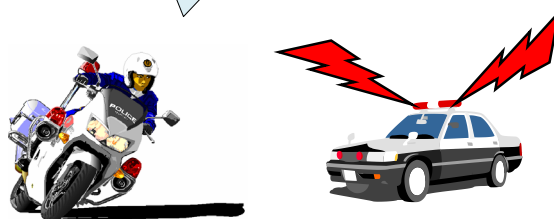
路線別交通事故発生状況



お願い

- 確実な一時停止、左右の安全確認**による運転！  
→ 左右安全不確認による出会い頭事故が多発
- 自転車**の安全運転を確実に！  
→ 自転車事故の多発、道路交通法が改正されています。
- 早めのライト点灯とハイビームを活用**しよう！  
→ 歩行者は明るい服装、反射材を活用し事故防止
- 飲酒運転は絶対禁止**！  
→ 飲酒事故がいまだに発生！**取締り強化中**！
- シートベルト着用とチャイルドシートの使用**！  
→ 着用・使用していれば助かったケースが多い

横断歩道では歩行者優先  
早めのライト点灯



豊岡警察署では、交通事故で悲しむ人を一人でも減らすため、

- 主要交差点における交通監視活動の強化
  - 交通安全教育・交通安全啓発活動の充実
  - 交通取締り、自転車警告の強化
  - タイムリーな交通情報の提供
- について重点的に取り組んでいます！

