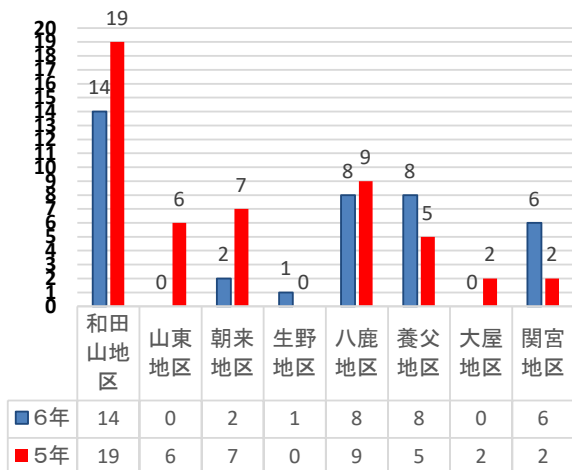


# 南但馬警察署管内交通事故発生状況（令和6年6月末）

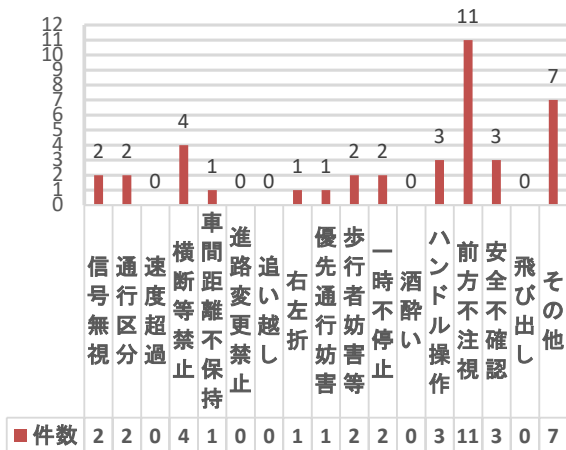
## 交通事故発生状況

交通事故発生状況		令和6年6月中(前年対比)				令和6年6月末(前年対比)			
		南但馬管内		但馬全域		南但馬管内		但馬全域	
人身事故件数		5	0	16	-3	39	-11	113	-39
死者数		0	0	1	+1	3	+2	5	+4
傷者数(重傷)		6(0)	+1(0)	17(0)	-8(-2)	43(9)	-13(+4)	129(10)	-54(+2)
朝来市	人身事故	3	-2			17	-15		
	死者数	0	0			1	0		
	傷者数	4	-1			18	-17		
養父市	人身事故	2	+2			22	+4		
	死者数	0	0			2	+2		
	傷者数	2	+2			25	+4		
物件事数		90	-21	360	+23	620	-82	2,369	+69

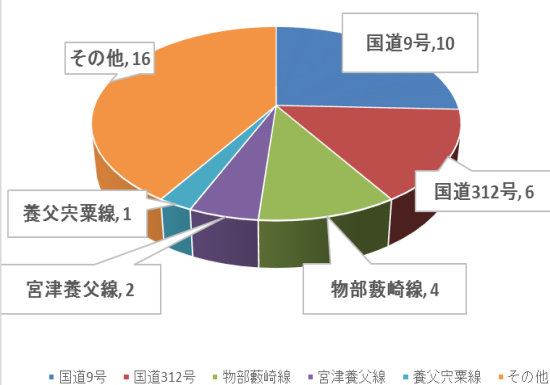
## 地区別交通事故発生状況



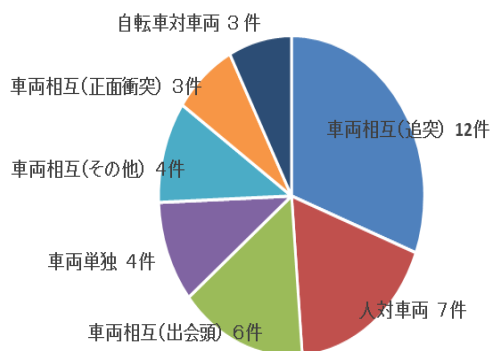
## 原因別人身事故発生状況



## 路線別人身事故発生状況



## 類型別交通事故

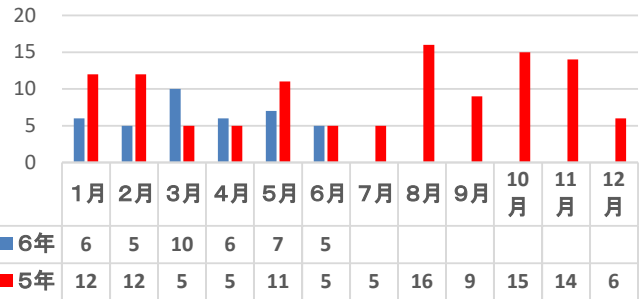


## 交通事故発生状況(続き)

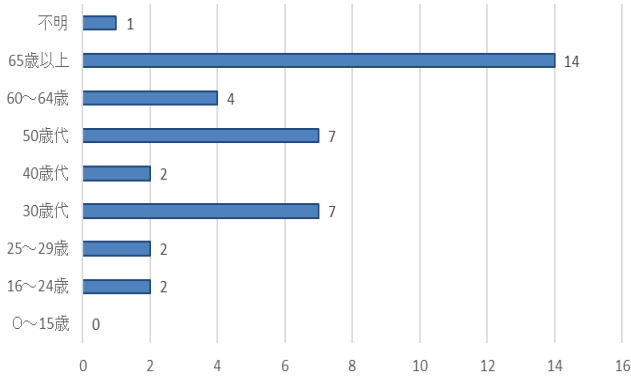
時間/曜日	合計	月	火	水	木	金	土	日
合計	39	7	7	6	5	8	3	3
昼間小計	29	7	4	3	4	8	1	2
6~8	2	0	1	0	0	1	0	0
8~10	3	1	1	0	0	0	0	1
10~12	5	1	0	2	0	2	0	0
12~14	6	1	2	0	0	2	0	1
14~16	4	0	0	1	2	0	1	0
16~18	9	4	0	0	2	3	0	0
夜間小計	10	0	3	3	1	0	2	1
18~20	7	0	2	3	1	0	1	0
20~22	1	0	0	0	0	0	1	0
22~24	0	0	0	0	0	0	0	0
0~2	0	0	0	0	0	0	0	0
2~4	1	0	0	0	0	0	0	1
4~6	1	0	1	0	0	0	0	0

**薄暮時間帯(午後5時から午後6時)に注意!**  
**ドライバーの皆さんは早めのライト点灯**  
**歩行者の方は反射材を活用**

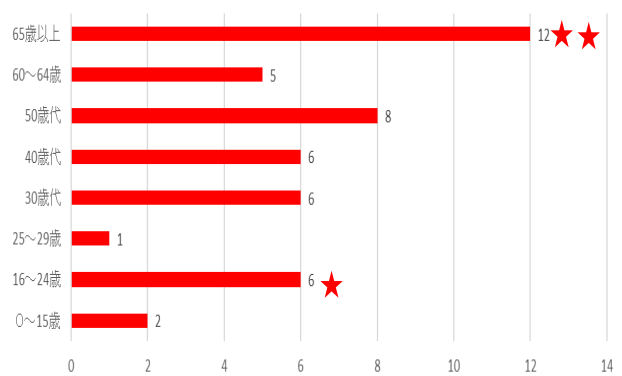
### 月別人身交通事故発生状況



### 第1当事者年代別件数



### 年代別交通事故死傷者数



### 南但馬警察署管内の交通事故の特徴と対策等

- **特徴**
  - 65歳以上の高齢ドライバーによる交通事故が多発しています。
  - 前方不注視による追突事故が多発しています。
  - 時間帯では16時から18時の間、曜日では金曜日に事故が多発しています。
  - 養父市内での交通事故が増加しています。
- **原因**
  - 追突事故の主な原因は、「脇見運転」、「判断の誤り」、「漫然運転」「車間距離不保持」です。
- **対策**
  - 十分な車間距離を確保しましょう。
  - 注意を偏らせず**運転に集中**しましょう。



## 交通事故防止のための5つの行動



#### 1 もしかして 危険予測

起こりえる危険を予測して行動しましょう。

#### 2 とまる 一時停止

「止まれ」の標識への意識を持ち、速度ゼロにして完全に止まりましょう。

#### 3 みる 安全確認

左右・前後、まわりが安全かどうかを自分の目でしっかり見ましょう。

#### 4 まつ 安全確保

心・時間にゆとりを持ち、安全が確保されるまで、人や車が通過するのを待ちましょう。

#### 5 たしかめる 再確認

安全に通行ができるか、もう一度よく確かめましょう。