

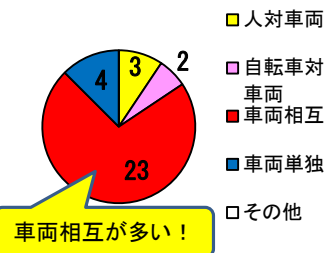
相生警察署管内の交通事故 (令和8年4月末)

令和8年5月号
相生警察署

管内交通事故発生状況

人身事故	人身事故	死者	傷者		物件事故
			うち重傷		
令和8年4月末	32	0	45	6	317
令和7年4月末	35	0	41	6	330
前年同期増減数	-3	±0	+4	±0	-13

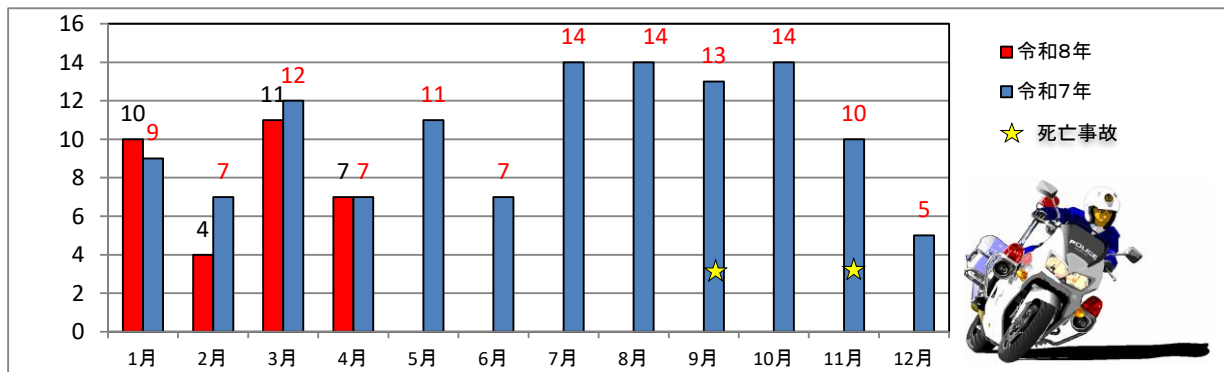
類型別人身事故件数



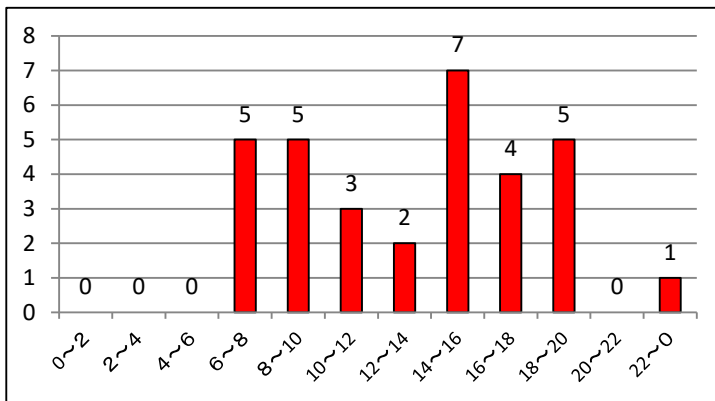
月別人身事故件数



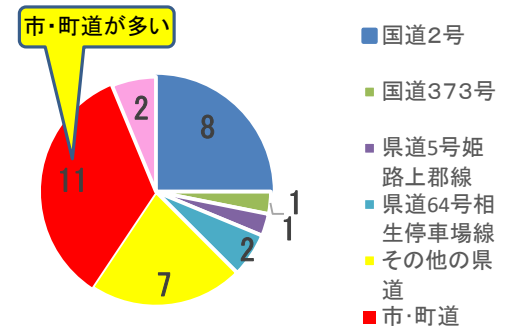
「ただいま」の笑顔届けるために



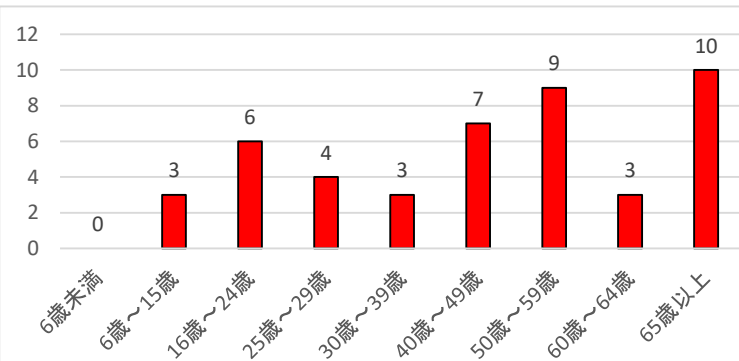
時間別人身事故件数



道路別人身事故件数



年齢別死傷者数



道路形状別人身事故件数

人身事故の62.5%が交差点及び交差点付近で発生している。



地域別交通事故発生状況

令和8年4月末

	人身事故件数			死者			傷者		
	8年	7年	増減	8年	7年	増減	8年	7年	増減
相生市内	20	31	-11	0	0	0	29	36	-7
相生駅前交番	4	12	-8	0	0	0	6	13	-7
那波野交番	6	8	-2	0	0	0	7	9	-2
中央通交番	3	1	2	0	0	0	3	4	-1
丘の台交番	3	5	-2	0	0	0	4	5	-1
若狭野交番	4	5	-1	0	0	0	9	5	4
矢野駐在所	0	0	0	0	0	0	0	0	0
上郡町内	12	4	8	0	0	0	16	5	11
上郡橋交番	2	2	0	0	0	0	2	2	0
上郡駅前交番	3	1	2	0	0	0	3	2	1
科学公園都市交番	4	0	4	0	0	0	6	0	6
中野駐在所	2	0	2	0	0	0	2	0	2
梨ヶ原駐在所	1	1	0	0	0	0	3	1	2
八保駐在所	0	0	0	0	0	0	0	0	0
赤松駐在所	0	0	0	0	0	0	0	0	0
野桑駐在所	0	0	0	0	0	0	0	0	0

事故態様別（件数、人数）

	人身事故	構成率	死者	傷者	県下構成率
高齢者関係事故	12	37.50%	0	16	35.97%
自転車関係事故	2	6.25%	0	3	23.75%
子供関係事故	1	3.13%	0	1	4.04%

自転車安全利用クイズ

右の二次元コードは
自転車ルールの○×
問題です。一度、試
してみてください。



google フォーム



相生警察署HP



ひょうご防犯ネット+

令和8年4月1日から

～ 自転車への

青切符の導入！～
対象は**16歳以上**！

こんな違反は
反則金の対象

詳しくはこちら

