

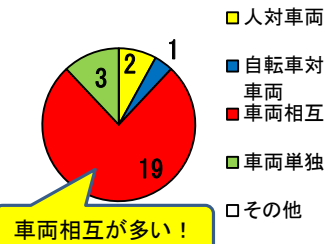
相生警察署管内の交通事故 (令和8年3月末)

令和8年4月号
相生警察署

管内交通事故発生状況

人身事故	人身事故	死者	傷者		物件事故
			うち重傷		
令和8年3月末	25	0	38	6	226
令和7年3月末	28	0	30	6	241
前年同期増減数	-3	±0	+8	±0	-15

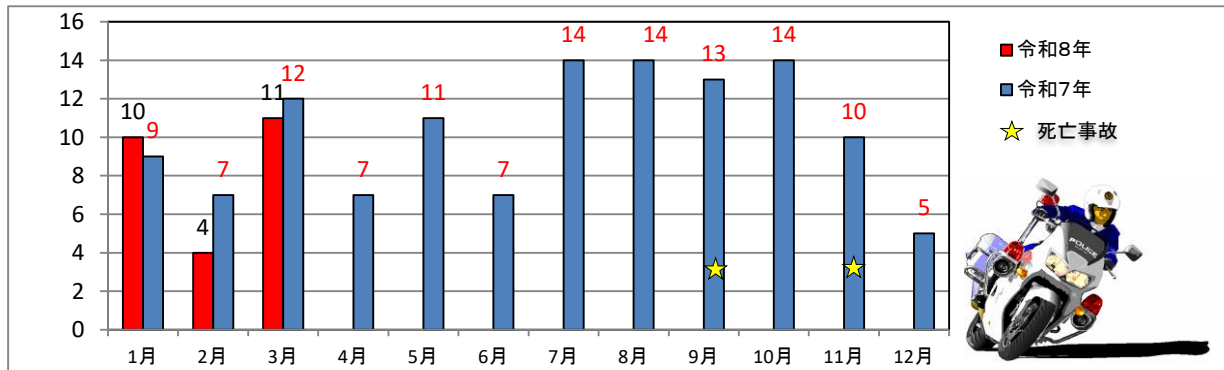
類型別人身事故件数



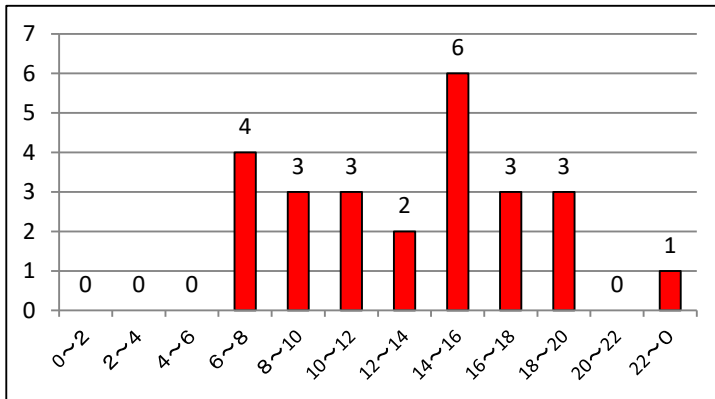
月別人身事故件数



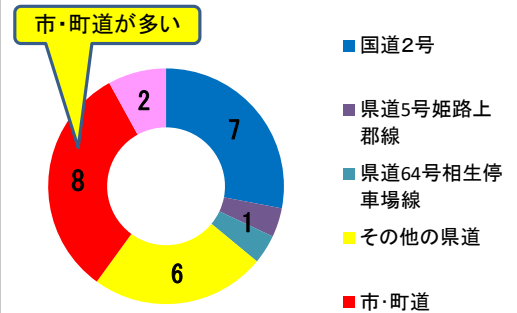
「ただいま」の笑顔届けるために



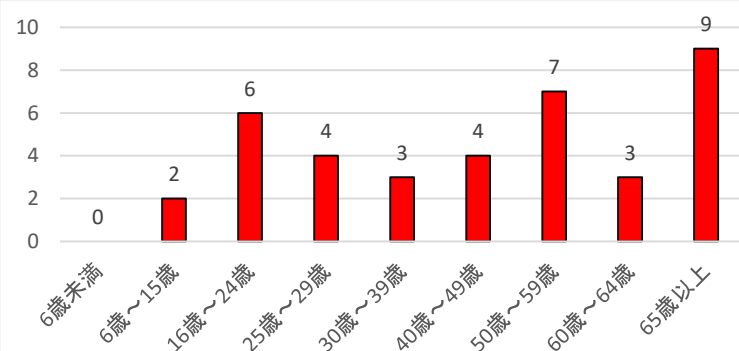
時間別人身事故件数



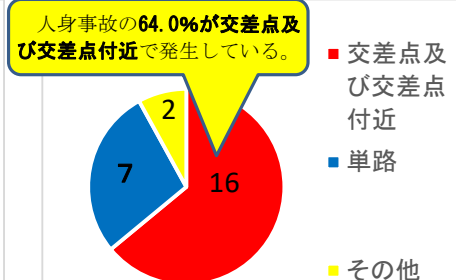
道路別人身事故件数



年齢別死傷者数



道路形状別人身事故件数



地域別交通事故発生状況

令和8年3月末

	人身事故件数			死者			傷者		
	8年	7年	増減	8年	7年	増減	8年	7年	増減
相生市内	15	24	-9	0	0	0	24	25	-1
相生駅前交番	3	12	-9	0	0	0	5	13	-8
那波野交番	5	4	1	0	0	0	6	4	2
中央通交番	1	0	1	0	0	0	1	0	1
丘の台交番	2	4	-2	0	0	0	3	4	-1
若狭野交番	4	4	0	0	0	0	9	4	5
矢野駐在所	0	0	0	0	0	0	0	0	0
上郡町内	10	4	6	0	0	0	14	5	9
上郡橋交番	1	2	-1	0	0	0	1	2	-1
上郡駅前交番	2	1	1	0	0	0	2	2	0
科学公園都市交番	4	0	4	0	0	0	6	0	6
中野駐在所	2	0	2	0	0	0	2	0	2
梨ヶ原駐在所	1	1	0	0	0	0	3	1	2
八保駐在所	0	0	0	0	0	0	0	0	0
赤松駐在所	0	0	0	0	0	0	0	0	0
野桑駐在所	0	0	0	0	0	0	0	0	0

事故態様別（件数、人数）

	人身事故	構成率	死者	傷者	県下構成率
高齢者関係事故	11	44.00%	0	15	36.26%
自転車関係事故	1	4.00%	0	2	23.54%
子供関係事故	0	0.00%	0	0	3.82%

自転車安全利用クイズ

右の二次元コードは
自転車ルールの○×
問題です。一度、試
してみてください。



google フォーム



相生警察署HP



ひょうご防犯ネット+

令和8年4月1日から

～ 自転車への

青切符の導入！～
対象は**16歳以上**！

こんな違反は
反則金の対象

詳しくはこちら

