

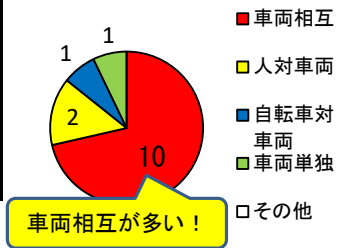
相生警察署管内の交通事故 (令和8年2月末)

令和8年3月号
相生警察署

管内交通事故発生状況

	人身事故	死者	傷者		物件事故
			うち重傷		
令和8年2月末	14	0	23	4	142
令和7年2月末	16	0	18	4	161
前年同期増減数	-2	±0	+5	±0	-19

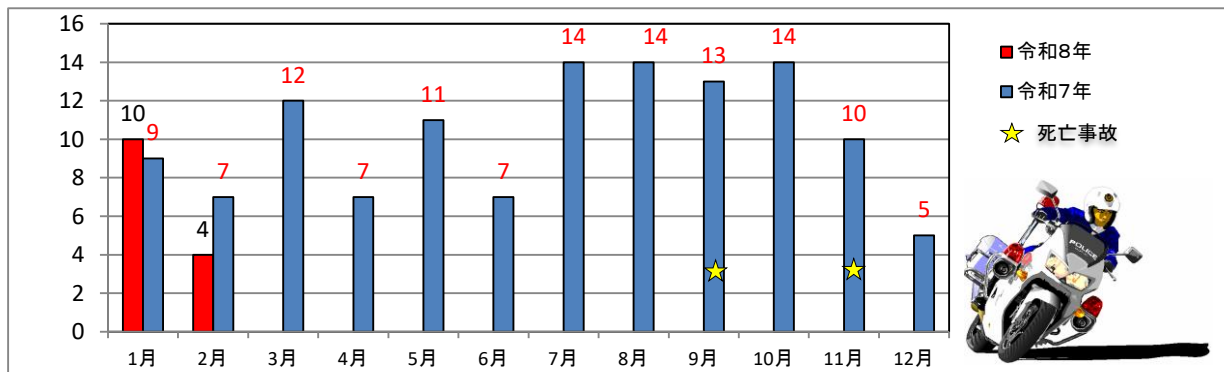
類型別人身事故件数



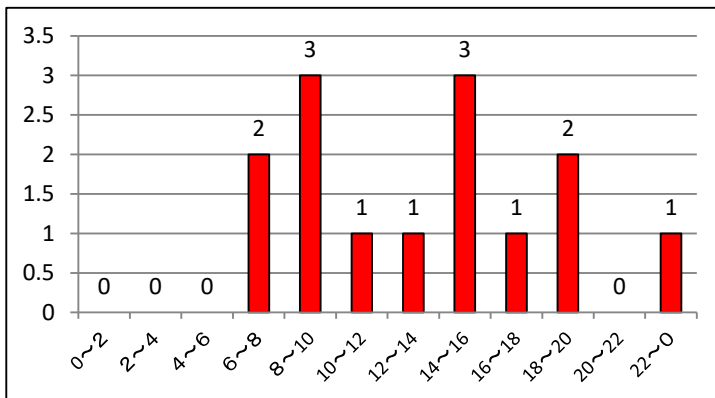
月別人身事故件数



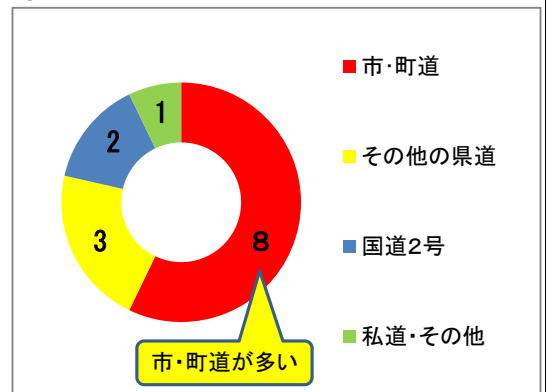
「ただいま」の笑顔届けるために



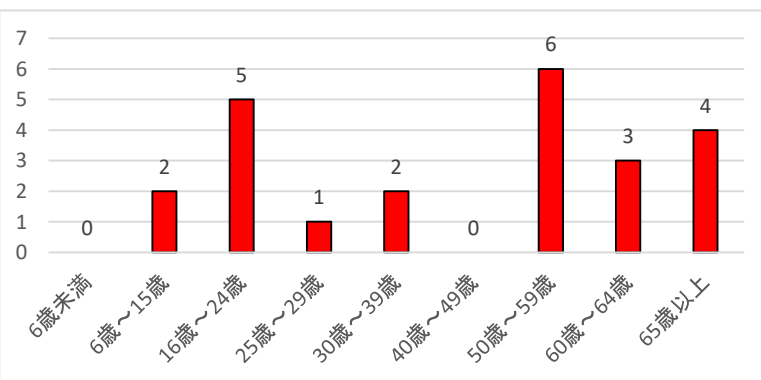
時間別人身事故件数



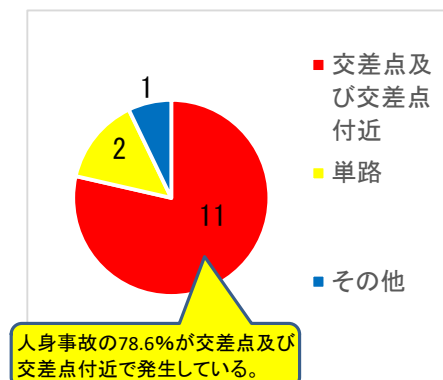
道路別人身事故件数



年齢別死傷者数



道路形状別人身事故件数



地域別交通事故発生状況

令和8年2月末

	人身事故件数			死者			傷者		
	8年	7年	増減	8年	7年	増減	8年	7年	増減
相生市内	9	14	-5	0	0	0	16	15	1
相生駅前交番	3	5	-2	0	0	0	5	6	-1
那波野交番	2	1	1	0	0	0	3	1	2
中央通交番	0	0	0	0	0	0	0	0	0
丘の台交番	2	4	-2	0	0	0	3	4	-1
若狭野交番	2	4	-2	0	0	0	5	4	1
矢野駐在所	0	0	0	0	0	0	0	0	0
上郡町内	5	2	3	0	0	0	7	3	4
上郡橋交番	0	1	-1	0	0	0	0	1	-1
上郡駅前交番	2	1	1	0	0	0	2	2	0
科学公園都市交番	3	0	3	0	0	0	5	0	5
中野駐在所	0	0	0	0	0	0	0	0	0
梨ヶ原駐在所	0	0	0	0	0	0	0	0	0
八保駐在所	0	0	0	0	0	0	0	0	0
赤松駐在所	0	0	0	0	0	0	0	0	0
野桑駐在所	0	0	0	0	0	0	0	0	0

事故態様別（件数、人数）

	人身事故	構成率	死者	傷者	県下構成率
高齢者関係事故	5	35.71%	0	6	37.88%
自転車関係事故	1	7.14%	0	2	24.28%
子供関係事故	0	0.00%	0	0	3.48%

自転車安全利用クイズ

右の二次元コードは
自転車ルールの○×
問題です。一度、試
してみてください。



google フォーム



相生警察署HP



ひょうご防犯ネット+
(プラス)

令和8年4月1日から

～ 自転車への

青切符の導入！～
対象は**16歳以上**！

こんな違反は
反則金の対象

詳しくはこちら

