

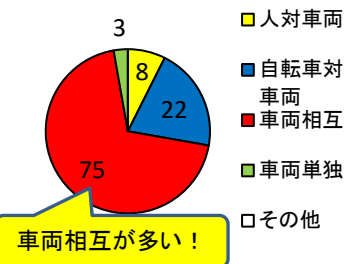
# 相生警察署管内の交通事故 (令和7年10月末)

令和7年11月号  
相生警察署

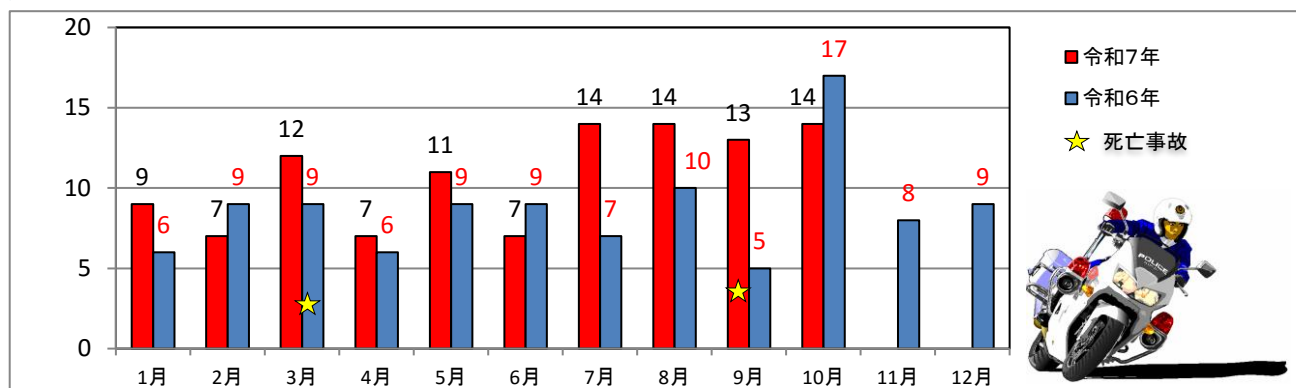
## 管内交通事故発生状況

人身事故	人身事故	死者	傷者	うち重傷	物件事故
令和7年10月末	108	1	128	14	880
令和6年10月末	87	1	118	13	864
前年同期増減数	+21	±0	+10	+1	+16

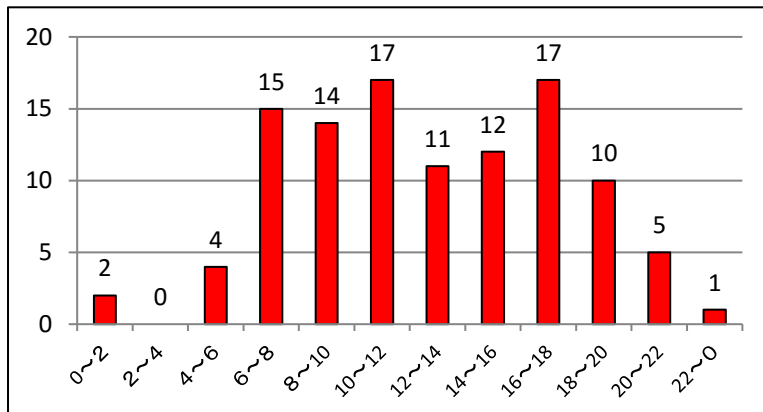
## 類型別人身事故件数



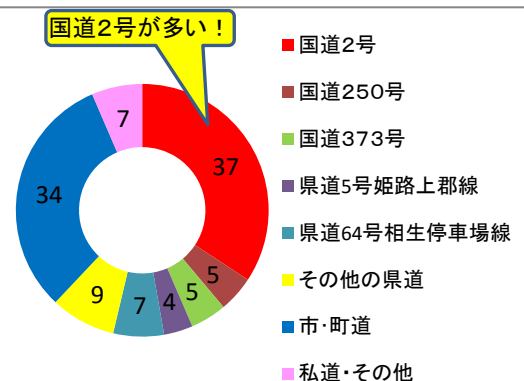
## 月別人身事故件数



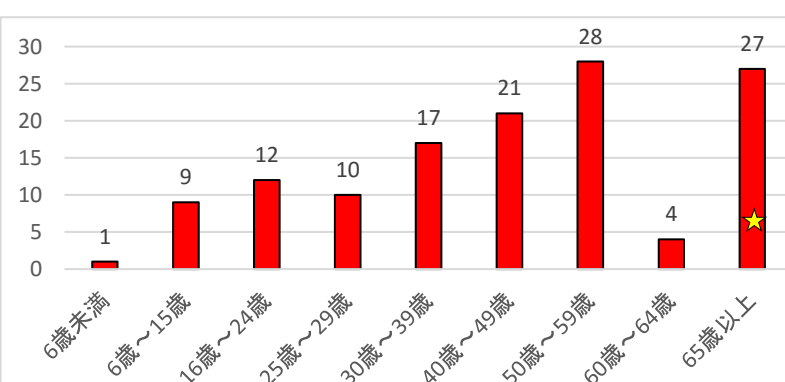
## 時間別人身事故件数



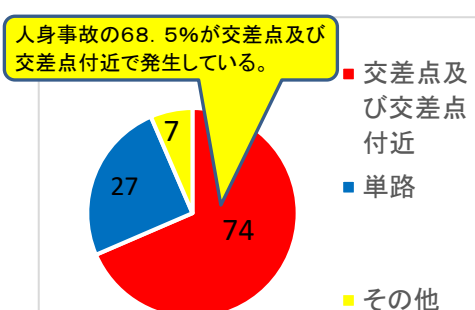
## 道路別人身事故件数



## 年齢別死傷者数



## 道路形状別人身事故件数



## 地域別交通事故発生状況

令和7年10月末

	人身事故件数			死者			傷者		
	7年	6年	増減	7年	6年	増減	7年	6年	増減
相生市内	87	70	17	0	1	-1	103	92	11
相生駅前交番	27	10	17	0	0	0	34	15	19
那波野交番	16	16	0	0	0	0	18	20	-2
中央通交番	10	17	-7	0	1	-1	13	19	-6
丘の台交番	15	10	5	0	0	0	15	13	2
若狭野交番	16	16	0	0	0	0	20	24	-4
矢野駐在所	3	1	2	0	0	0	3	1	2
上郡町内	21	17	4	1	0	1	25	26	-1
上郡橋交番	3	5	-2	0	0	0	3	6	-3
上郡駅前交番	4	5	-1	0	0	0	5	7	-2
科学公園都市交番	0	3	-3	0	0	0	0	4	-4
中野駐在所	5	3	2	0	0	0	8	8	0
梨ヶ原駐在所	5	0	5	1	0	1	4	0	4
八保駐在所	1	0	1	0	0	0	1	0	1
赤松駐在所	2	1	1	0	0	0	3	1	2
野桑駐在所	1	0	1	0	0	0	1	0	1

## 事故態様別（件数、人数）

	人身事故	構成率	死者	傷者	県下構成率
高齢者関係事故	37	34.26%	1	40	35.42%
自転車関係事故	22	20.37%	0	22	25.18%
子供関係事故	3	2.78%	0	3	4.82%

## 自転車安全利用クイズ

右の二次元コードは  
自転車ルールの○×  
問題です。一度、試  
してみてね。



google フォーム



相生警察署HP



ひょうご防犯ネット+  
(プラス)

令和7年4月1日から

～ 自転車への

**青切符**の導入！～

**対象は16歳以上！**



こんな違反  
は  
**反則金**の対象  
詳しくはこちら

