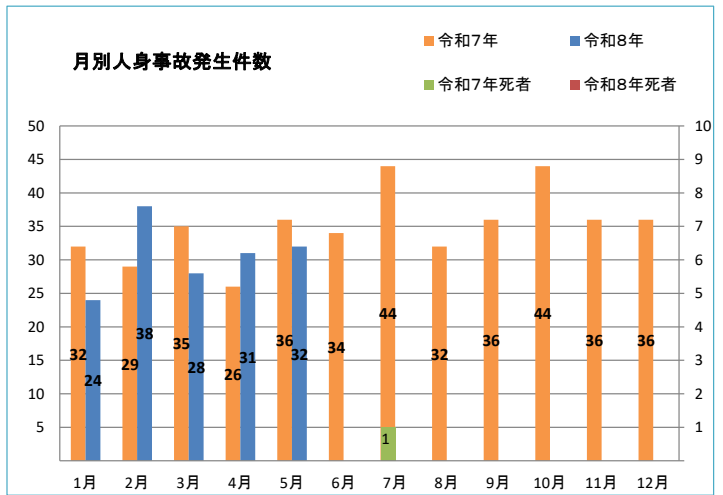


たつの警察署交通事故統計

(令和8年5月末現在)

1 人身事故発生状況

| 区分 | 件数 | 死者 | 傷者 | |
|------|-------|-----|-------|-----|
| | | | 重傷 | 軽傷 |
| 県下 | 5,588 | 53 | 6,506 | 343 |
| 増減数 | -103 | +19 | -239 | -3 |
| 管内 | 153 | 0 | 171 | 8 |
| 増減数 | -5 | ±0 | -28 | -3 |
| たつの市 | 92 | 0 | 103 | 3 |
| 増減数 | -9 | ±0 | -26 | -1 |
| 太子町 | 57 | 0 | 64 | 5 |
| 増減数 | +13 | ±0 | +11 | +3 |
| 佐用町 | 4 | 0 | 4 | 0 |
| 増減数 | -9 | ±0 | -13 | -5 |



2 人身事故の分析

(1) 年齢別 (件数)

| 区分 | 合計 | 年齢別 | | | | |
|------|-----|-------|--------|--------|-------|----|
| | | 15歳以下 | 16~24歳 | 25~64歳 | 65歳以上 | 不明 |
| 令和8年 | 153 | 6 | 21 | 76 | 47 | 3 |
| 令和7年 | 158 | 5 | 25 | 91 | 34 | 3 |
| 増減数 | -5 | +1 | -4 | -15 | +13 | ±0 |

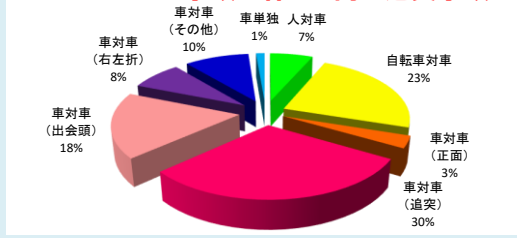
(2) 道路形状別 (件数)

| 区分 | 合計 | 道路形状別 | | | | |
|------|-----|-------|-------|-----|----|-----|
| | | 交差点 | 交差点付近 | 単路 | 踏切 | その他 |
| 令和8年 | 153 | 70 | 38 | 37 | 0 | 8 |
| 令和7年 | 158 | 61 | 41 | 48 | 0 | 8 |
| 増減数 | -5 | +9 | -3 | -11 | ±0 | ±0 |

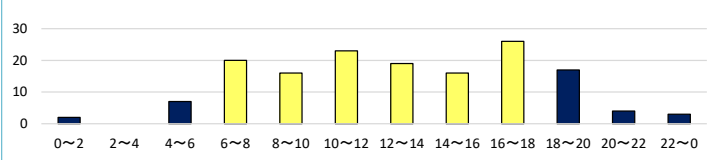
(3) 事故類型別 (件数)

| 区分 | 合計 | 事故類型別 | | | | | | | | | | | |
|------|-----|---------|-----------|--------|-----|------|----|-----|----|------|----|----|--|
| | | 人対車両 | | 自転車対車両 | | 車両相互 | | | | 車両単独 | | 他 | |
| | | 横断歩道横断中 | 横断歩道以外横断中 | 出会頭 | 他 | 正面 | 追突 | 出会頭 | 他 | 車両単独 | 他 | | |
| 令和8年 | 153 | 4 | 1 | 5 | 28 | 8 | 5 | 46 | 27 | 27 | 2 | 0 | |
| 令和7年 | 158 | 5 | 0 | 7 | 16 | 7 | 7 | 61 | 25 | 27 | 3 | 0 | |
| 増減数 | -5 | -1 | +1 | -2 | +12 | +1 | -2 | -15 | +2 | ±0 | -1 | ±0 | |

事故類型構成率 事故全体の3割が追突事故!!



(4) 時間別発生状況



昼間 (6~18) 120件 78.4%
夜間 (18~6) 33件 21.6%

早朝・夕方の外出は明るい服装と反射

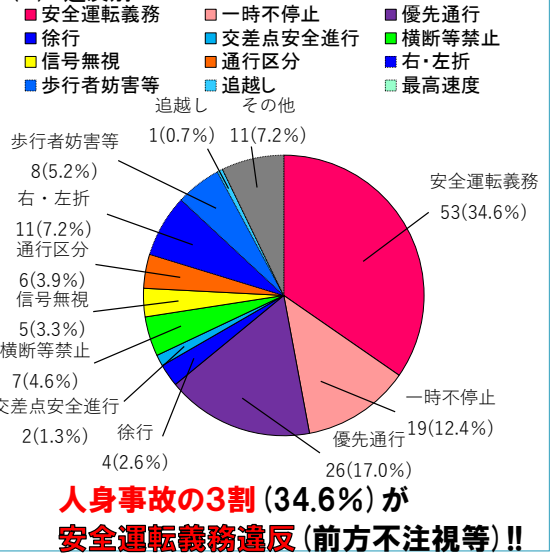
(6) 交番・駐在所別 (件数)

| 区分 | 合計 | 交番 | | | | | | | | |
|------|-----|----|----|----|----|-----|----|----|----|----|
| | | 大手 | 駅前 | 西構 | 神部 | 斑鳩 | 太田 | 新宮 | 御津 | 佐用 |
| 令和8年 | 153 | 4 | 26 | 8 | 18 | 43 | 9 | 3 | 3 | 1 |
| 令和7年 | 158 | 2 | 21 | 10 | 16 | 27 | 12 | 3 | 7 | 1 |
| 増減数 | -5 | +2 | +5 | -2 | +2 | +16 | -3 | ±0 | -4 | ±0 |

駐在所

| 区分 | 駐在所 | | | | | | | | | | | | | | | | | | | | | | | | | |
|------|-----|-----|----|----|----|-----|----|----|----|----|----|-----|-----|----|----|-----|----|----|----|----|-----|-----|----|------|------|---|
| | 大住寺 | 西島井 | 誉田 | 福地 | 室津 | 中垣内 | 住吉 | 半田 | 河内 | 越部 | 香島 | 西栗栖 | 東栗栖 | 横坂 | 平福 | 上石井 | 福吉 | 上月 | 久崎 | 中島 | 下徳久 | 中三河 | 末広 | 三日月西 | 三日月東 | |
| 令和8年 | 2 | 2 | 11 | 4 | 0 | 6 | 0 | 1 | 1 | 4 | 0 | 2 | 2 | 0 | 1 | 0 | 0 | 0 | 0 | 0 | 0 | 0 | 0 | 0 | 2 | 0 |
| 令和7年 | 2 | 7 | 11 | 4 | 0 | 5 | 5 | 1 | 1 | 4 | 2 | 3 | 2 | 0 | 2 | 0 | 0 | 1 | 4 | 1 | 2 | 1 | 0 | 0 | 0 | 1 |
| 増減数 | ±0 | -5 | ±0 | ±0 | ±0 | +1 | -5 | ±0 | ±0 | ±0 | -2 | -1 | ±0 | ±0 | -1 | ±0 | ±0 | -1 | -4 | -1 | -2 | -1 | ±0 | +2 | -1 | |

(5) 違反別



人身事故の3割 (34.6%) が安全運転義務違反 (前方不注意等)!!

3 物件事故

| 区分 | 件数 |
|------|-------|
| 令和8年 | 1,475 |
| 令和7年 | 1,292 |
| 増減数 | +183 |

CHECK!! 交通安全情報発信中!!

兵庫県警察 交通企画課

たつの警察署 交通課



歩行者優先

飲酒運転 追放

