

たつの警察署交通事故統計

(令和7年3月末現在)

1 人身事故発生状況

区分	件数	死者	傷者	
			重傷	軽傷
県下	3,400	23	4,032	193
増減数	-296	-7	-354	-43
管内	96	0	122	7
増減数	+2	-1	+14	-1
たつの市	67	0	86	3
増減数	+5	-1	+15	-3
太子町	20	0	23	1
増減数	-9	±0	-10	-1
佐用町	9	0	13	3
増減数	+6	±0	+9	+3

2 人身事故の分析

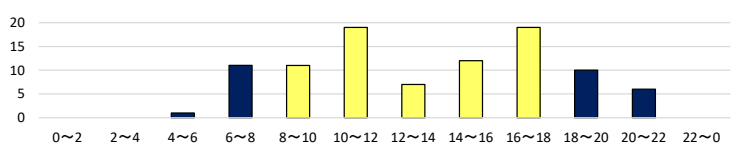
(1) 道路別 (件数)

区分	合計	道路別			
		国道	県道	市町道	その他
令和7年	96	37	26	27	6
令和6年	94	25	30	32	7
増減数	+2	+12	-4	-5	-1

(2) 事故類型別 (件数)

区分	合計	事故類型別											
		人対車両		自転車対車両		車両相互				車両単独			他
		横断歩道横断中	横断歩道以外横断中	他	出合頭	他	正面	追突	出合頭	他	車両単独	他	
令和7年	96	5	0	6	5	3	6	39	16	14	2	0	
令和6年	94	5	2	5	9	7	2	30	17	11	6	0	
増減数	+2	±0	-2	+1	-4	-4	+4	+9	-1	+3	-4	±0	

(3) 時間別発生状況



昼間 (6~18)
79件 82.3%

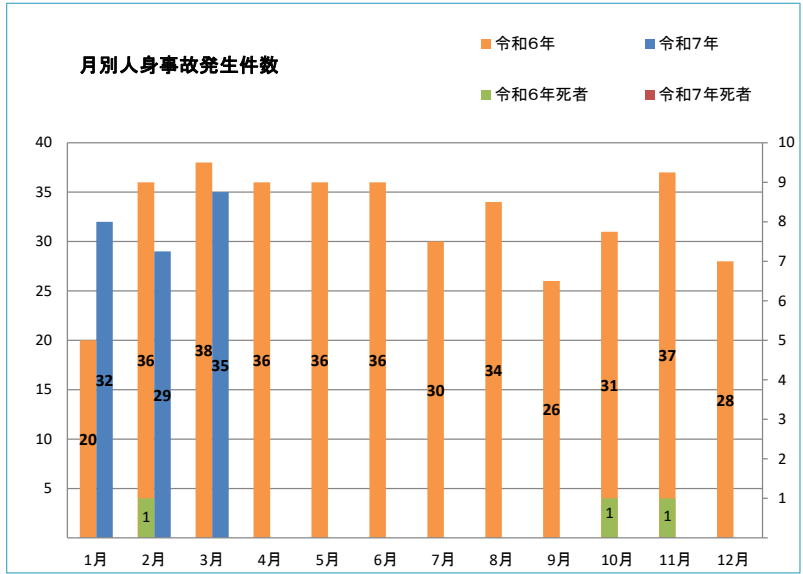
夜間(18~6)
17件 17.7%

早朝・夕方の外出は明るい服装と反射

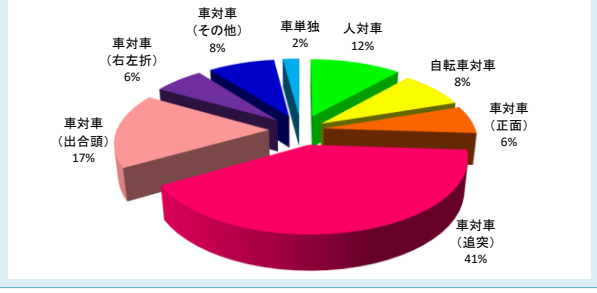
(6) 交番・駐在所別 (件数)

区分	合計	交番									
		大手	駅前	西構	神部	斑鳩	太田	新宮	御津	佐用	
令和7年	96	2	14	8	10	11	6	1	6	0	
令和6年	94	2	16	2	8	19	9	4	5	0	
増減数	+2	±0	-2	+6	+2	-8	-3	-3	+1	±0	

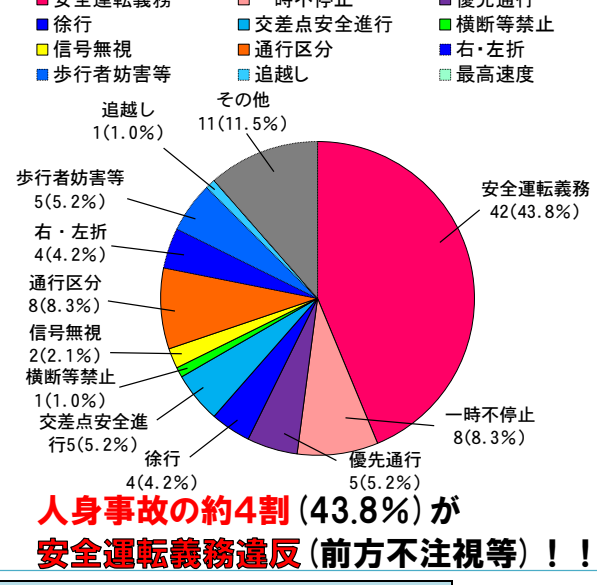
区分	駐在所																								
	大住寺	西島井	誉田	福地	室津	中垣内	住吉	半田	河内	越部	香島	西栗栖	東栗栖	横坂	平福	上石井	福吉	上月	久崎	中島	下徳久	中三河	末広	三日月西	三日月東
令和7年	1	4	7	3	0	4	2	1	1	3	1	1	0	2	0	0	1	2	0	2	1	0	0	0	1
令和6年	5	2	3	1	0	2	3	1	0	3	2	3	1	0	0	1	0	0	0	1	0	1	0	0	0
増減数	-4	+2	+4	+2	±0	+2	-1	±0	+1	±0	-1	-2	±0	±0	±0	-1	+1	+2	±0	+1	+1	-1	±0	±0	+1



事故類型構成率 事故全体の約4割が追突事故!!



(4) 違反別



3 物件事故

区分	件数
令和7年	768
令和6年	836
増減数	-68

CHECK!! 交通安全情報発信中!!

兵庫県警察 交通企画課



たつの警察署 交通課

