

たつの警察署交通事故統計

(令和6年6月末現在)

1 人身事故発生状況

区分	件数	死者	傷者	
			重傷	軽傷
県下	7,521	54	8,876	486
増減数	-232	+14	-226	-6
管内	202	1	243	15
増減数	-3	+1	-1	+7
たつの市	126	1	153	10
増減数	-3	+1	-8	+4
太子町	69	0	79	3
増減数	+7	±0	+14	+1
佐用町	7	0	11	2
増減数	-7	±0	-7	+2

2 人身事故の分析

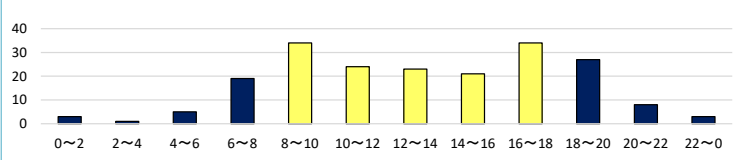
(1) 道路別 (件数)

区分	合計	道路別			
		国道	県道	市町道	その他
令和6年	202	64	60	65	13
令和5年	205	75	49	75	6
増減数	-3	-11	+11	-10	+7

(2) 事故類型別 (件数)

区分	合計	事故類型別											
		人対車両			自転車対車両		車両相互				車両単独		他
		横断歩道横断中	横断歩道以外横断中	他	出合頭	他	正面	追突	出合頭	他	車両単独	他	
令和6年	202	8	3	9	29	10	3	66	35	31	8	0	
令和5年	205	4	5	5	25	15	4	77	35	29	6	0	
増減数	-3	+4	-2	+4	+4	-5	-1	-11	±0	+2	+2	±0	

(3) 時間別発生状況



昼間 (6~18)

155件 76.7%

夜間(18~6)

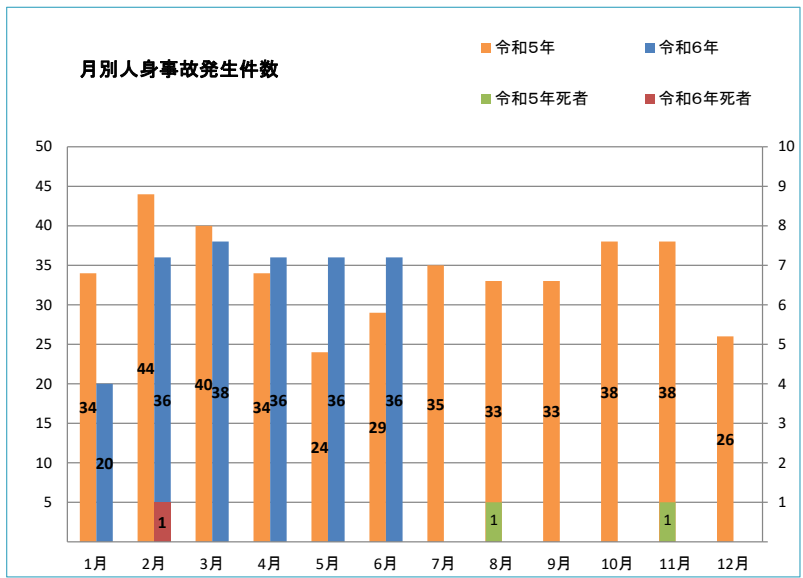
47件 23.3%

早朝・夕方の外出は明るい服装と反射

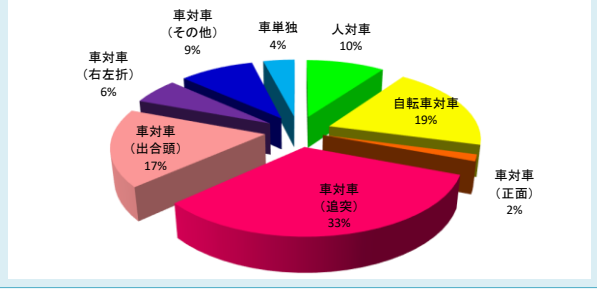
(6) 交番・駐在所別 (件数)

区分	合計	交番								
		大手	駅前	西構	神部	斑鳩	太田	新宮	御津	佐用
令和6年	202	4	25	9	19	45	19	6	9	1
令和5年	205	7	29	18	17	39	19	11	5	3
増減数	-3	-3	-4	-9	+2	+6	±0	-5	+4	-2

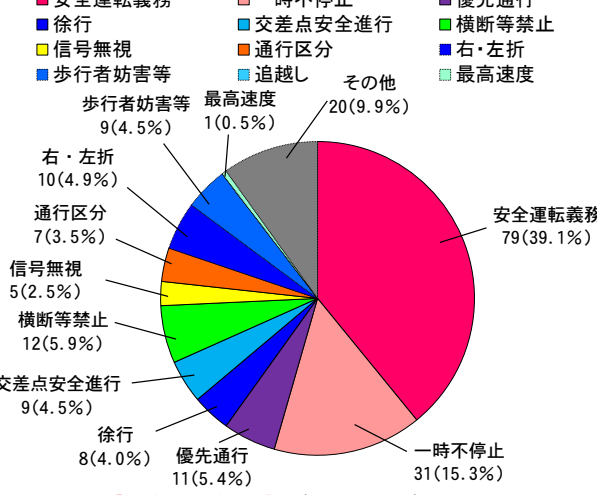
区分	駐在所																								
	大住寺	西島井	誉田	福地	室津	中垣内	住吉	半田	河内	越部	香島	西栗栖	東栗栖	横坂	平福	上石井	福吉	上月	久崎	中島	下徳久	中三河	末広	三日月西	三日月東
令和6年	7	3	10	5	0	6	7	2	0	7	3	5	4	0	0	0	1	1	0	0	1	1	2	0	0
令和5年	9	6	4	4	3	3	2	0	0	6	4	2	3	0	0	0	0	1	1	0	2	2	1	1	3
増減数	-2	-3	+6	+1	-3	+3	+5	+2	±0	+1	-1	+3	+1	±0	±0	±0	+1	±0	-1	±0	-1	-1	+1	-1	-3



事故類型構成率 事故全体の約3割が追突事故!!



(4) 違反別



人身事故の約4割 (39.1%) が安全運転義務違反 (前方不注視等) !!

3 物件事故

区分	件数
令和6年	1,667
令和5年	1,589
増減数	+78

CHECK!! 交通安全情報発信中!!

兵庫県警察 交通企画課

たつの警察署 交通課

