

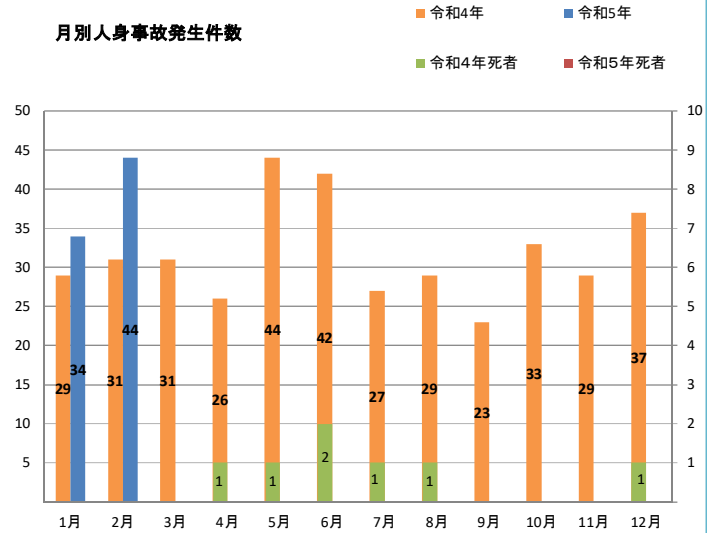
# たつの警察署交通事故統計

(令和5年2月末現在)

## 1 人身事故発生状況

区分	件数	死者	傷者	
			重傷	軽傷
県下	2,508	15	2,932	175
増減数	+37	+4	+7	+22
管内	78	0	91	5
増減数	+18	±0	+18	+3
たつの市	53	0	63	3
増減数	+13	±0	+17	+3
太子町	20	0	22	2
増減数	+3	±0	+4	+2
佐用町	5	0	6	0
増減数	+2	±0	-3	-2

月別人身事故発生件数



## 2 人身事故の分析

### (1) 道路別 (件数)

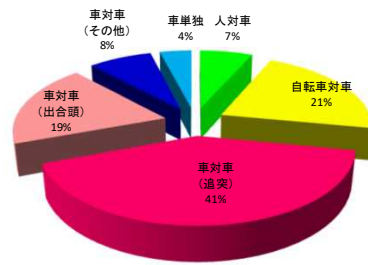
区分	合計	道路別			
		国道	県道	市町道	その他
令和5年	78	36	15	26	1
令和4年	60	18	13	27	2
増減数	+18	+18	+2	-1	-1

### (2) 事故類型別 (件数)

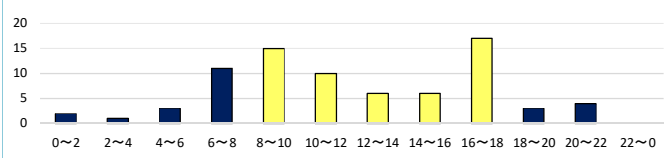
区分	合計	事故類型別										
		人対歩道横断中	人対車道横断中	他	自転車対歩道	自転車対車道	正面	追突	出合頭	他	車両単独	他
令和5年	78	0	3	2	9	7	1	31	14	8	3	0
令和4年	29	2	0	1	6	3	3	9	3	2	0	0
増減数	+49	-2	+3	+1	+3	+4	-2	+22	+11	+6	+3	±0

事故類型構成率

約4割(41%)が追突事故!!



### (3) 時間別発生状況



**昼間(6~18)**  
54件69.2%

**夜間(18~6)**  
24件30.8%

**早朝・夕方の外出は明るい服装と反射**

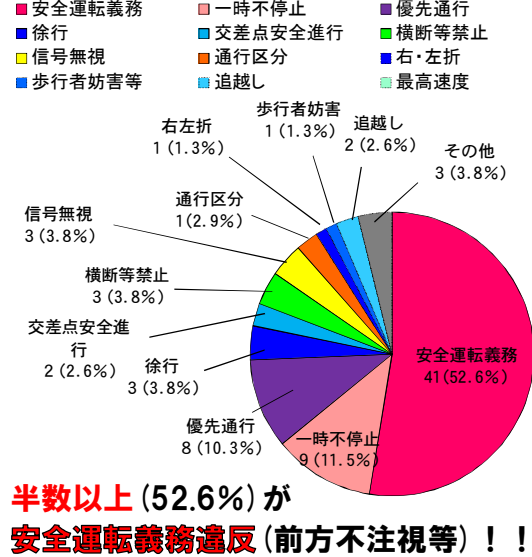
### (6) 交番・駐在所別 (件数)

区分	合計	交番								
		大手	駅前	西構	神部	斑鳩	太田	新宮	御津	佐用
令和5年	78	2	11	5	7	10	8	7	3	0
令和4年	60	2	12	5	6	13	3	3	1	2
増減数	+18	±0	-1	±0	+1	-3	+5	+4	+2	-2

区分	駐在所																								
	大住寺	西鳥井	菅田	福地	室津	中垣内	住吉	半田	河内	越部	香島	西栗栖	東栗栖	横坂	平福	上石井	福吉	上月	久崎	中島	下徳久	中三河	末広	三日月西	三日月東
令和5年	5	3	1	2	1	1	0	0	0	3	1	1	2	0	0	0	0	0	0	0	0	1	0	1	3
令和4年	1	2	4	1	1	1	0	0	1	0	1	0	0	1	0	0	0	0	0	0	0	0	0	0	0
増減数	+4	+1	-3	+1	±0	±0	±0	±0	-1	+3	±0	+1	+2	-1	±0	±0	±0	±0	±0	±0	±0	+1	±0	+1	+3

### (4) 違反別



## 3 物件事故

区分	件数
令和5年	585
令和4年	555
増減数	+30

CHECK!!  
交通安全情報発信中!!

兵庫県警察 交通企画課

たつの警察署 交通課

