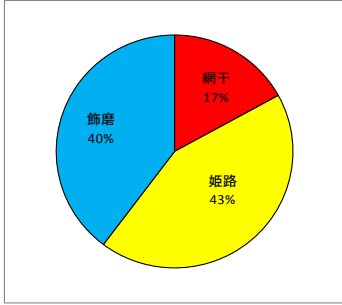


交通事故発生状況(令和元年7月末)

1 姫路市内の警察署別交通事故発生状況

(1) 人身事故発生件数

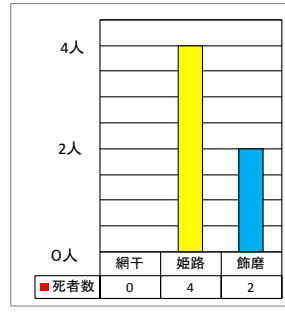


警察署	発生件数	構成率
網干	328	17.01%
姫路	834	43.26%
飾磨	766	39.73%
合計	1928	100.00%

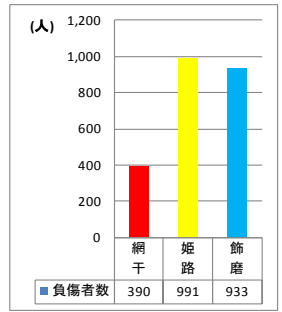
(2) 物件事故発生件数

警察署	発生件数	構成率
網干	1,449	16.19%
姫路	4,442	49.63%
飾磨	3,059	34.18%
合計	8,950	100.00%

(3) 死者数



(4) 負傷者数

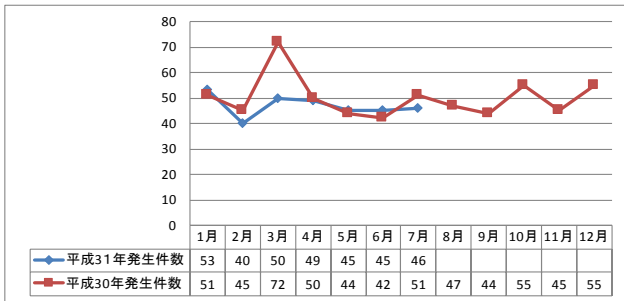


2 網干警察署管内の交通事故(人身)発生状況(令和元年7月末)

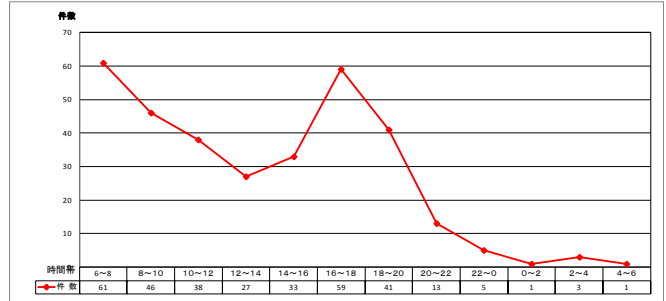
(1) 交通事故発生状況

	発生件数	死者	負傷者	物件事故		総件数		発生件数	死者	負傷者	物件事故		総件数
				重傷	軽傷						重傷	軽傷	
令和元年7月中	46	0	54	1	226	272	令和元年7月末	328	0	390	19	1,449	1,777
平成30年7月中	51	1	67	2	250	301	平成30年7月末	355	4	436	14	1,581	1,936
増減	-5	-1	-13	-1	-24	-29	増減	-27	-4	-46	5	-132	-159

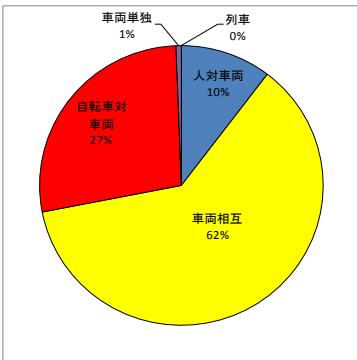
(2) 月別発生状況(前年対比)



(3) 時間帯別発生件数

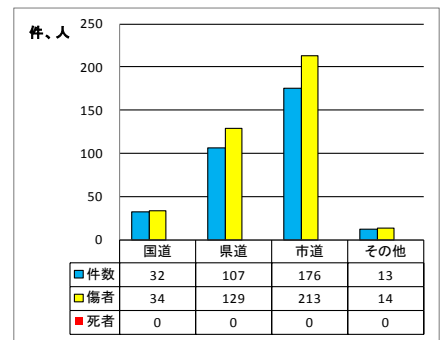


(4) 類型別発生状況

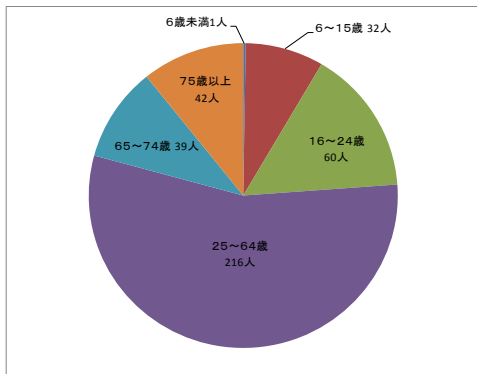


類型/年	令和元年7月末	平成30年7月末	前年対比	
人対車	横断中	22	28	-6
	その他	12	19	-7
	小計	34	47	-13
車両相互	出会い頭	70	65	5
	追突	71	108	-37
	正面衝突	3	3	0
	その他	58	39	19
	小計	202	215	-13
対自転車	出会い頭	65	55	10
	その他	25	30	-5
	小計	90	85	5
車両単独	2	7	-5	
列車	0	1	-1	
合計	328	355	-27	

(5) 道路別発生状況



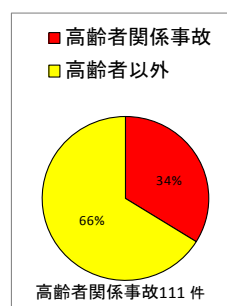
(6) 年齢別死傷者数



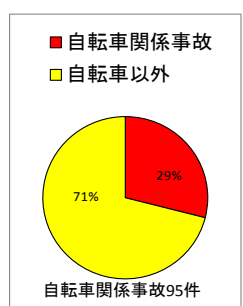
(7) 交番別発生件数

警察署	発生件数
網干区	65件
勝原区	37件
広畑区	130件
余部区	19件
網干駅前	19件
勝原	37件
八幡	38件
東芝前	19件
大津区	77件
新在家	32件
天満	40件
浜田	12件
吉美	37件
本町	2件
広畑	92件

(8) 高齢者関係事故



(9) 自転車関係事故



*構成率合計については、小数点以下2桁を四捨五入しているため100%にならない。

