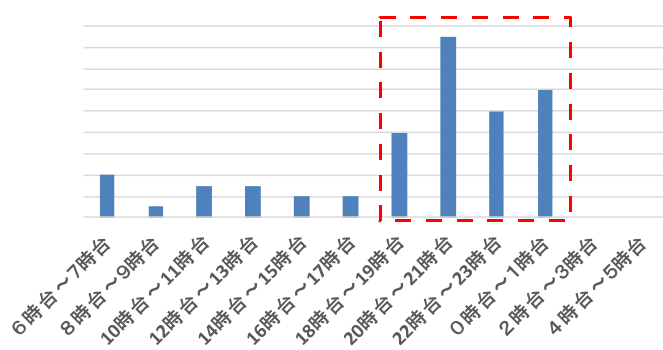


ひったくりに注意！！



県下において、夜間帯を中心に依然としてひったくりが発生しています。令和 2 年 1 月 1 日から 5 月末までの、ひったくりの発生時間や、被害時の状況についてまとめましたので、防犯対策の参考にしましょう。

ひったくり発生時間別の割合



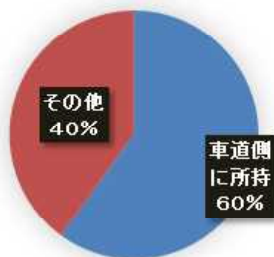
【防犯ポイント】

- なるべく、明るく人通りの多い道を通りましょう。
- 時々後方を振り返るなど、周囲を警戒しましょう。
- スマートフォンや、イヤホンを使用して音楽を聴くなどの「ながら歩き」は注意が散漫になるのでやめましょう。

18:00以降の発生が多くなっています！



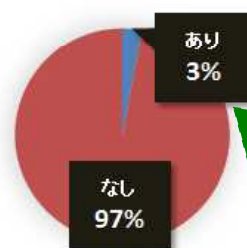
カバンなどの所持状況



徒歩の場合、車道側に鞆などを持って歩いている際に、被害にあうことが多いです。



ひったくり防止カバーの有無



自転車乗車の際、カバーなしが狙われやすい傾向にあります。後ろカゴは注意が行き届きにくいので、カバーがより有効です。



【防犯ポイント】

■自転車の場合

前カゴや後ろカゴには、ひったくり防止カバーをつけましょう！
カバーをしていたため、犯人が犯行を断念しています。



■徒歩の場合

歩車道の区別がある道では歩道を通りましょう。
カバンなどを手に持つときは車道の反対側に持ちましょう！

CAUTION

万が一被害に遭ったら、すぐに110番通報をお願いします。