

## 1 交通事故発生状況

### 1-1 高砂の発生状況 (3月末)

区分	人身件数	死者数	傷者数		物損件数
			重傷		
8年	16	1	18	1	149
7年	21	0	22	2	152
同期比	-5	+1	-4	-1	-3

### 1-2 高砂の発生状況 (3月末)

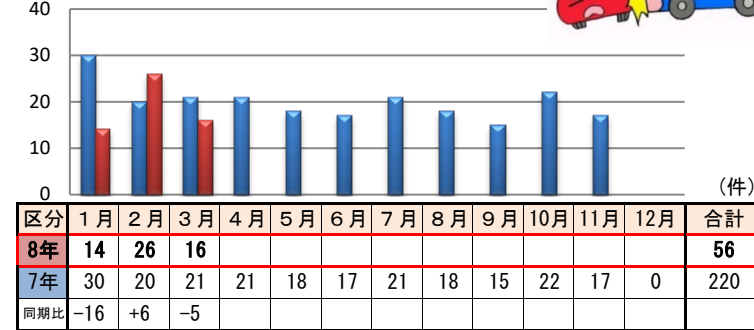
区分	人身件数	死者数	傷者数		物損件数
			重傷		
8年	56	3	62	5	473
7年	71	0	76	6	447
同期比	-15	+3	-14	-1	+26

### 1-3 県下の発生状況 (3月末)

区分	人身件数	死者数	傷者数		物損件数
			重傷		
8年	3,296	32	3,812	213	33,856
7年	3,400	23	4,032	193	32,772
同期比	-104	+9	-220	+20	+1,084

## 2 人身事故の特徴

### 2-1 月別人身事故件数



### 2-2 事故類型の特徴

高砂の事故類型(令和8年3月末)の特徴

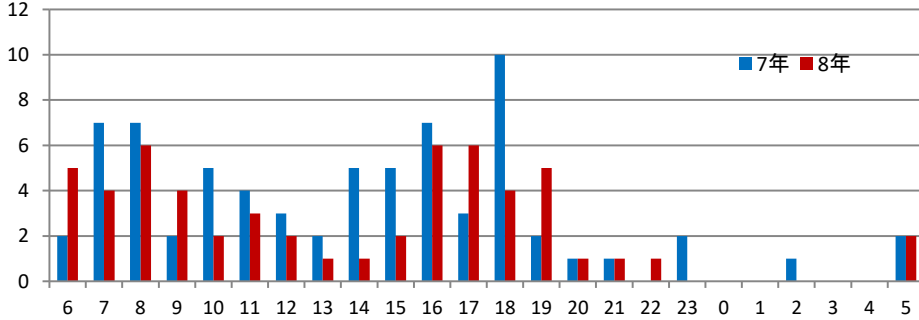
自転車対車両の交通事故が前年同期より **減少** しています。

(令和7年3月末**23件**→令和8年3月末**13件**)

車両相互の事故で 出会い頭 の事故が前年同期より **増加** しています。

(令和7年3月末**9件**→令和8年3月末**13件**)

### 2-3 時間別



### 2-6 曜日別

区分	日	月	火	水	木	金	土	合計
8年	2	7	14	7	8	9	9	56
7年	5	14	8	12	16	10	6	71
同期比	-3	-7	+6	-5	-8	-1	+3	-15

## ○ 自転車安全利用五則

- ① 車道が原則、左側を通行  
歩道は例外、歩行者を優先
- ② 交差点では信号と一時停止を守って、安全確認
- ③ 夜間はライトを点灯
- ④ 飲酒運転は禁止
- ⑤ ヘルメットを着用

### 2-4 道路別

区分	国道	県道	市道	私道・その他	合計
8年	11	3	39	3	56
7年	19	19	29	4	71
同期比	-8	-16	+10	-1	-15

### 2-5 道路形状別

区分	交差点	交差点付近	単路	その他	合計
8年	31	13	9	3	56
7年	34	20	13	4	71
同期比	-3	-7	-4	-1	-15

命を守るためにもヘルメットを



### 2-7 交番別

区分	荒井	伊保	米田	阿弥陀	曾根	高砂駅前	0	合計
8年	11	10	11	6	15	3	0	56
7年	12	15	17	6	19	1	1	71
同期比	-1	-5	-6	±0	-4	+2	-1	-15

### 2-8 学年別傷者数

区分	幼児	園児	小学生						中学生				高校生				
			小計	1年	2年	3年	4年	5年	6年	小計	1年	2年	3年	小計	1年	2年	3年
8年	0	2	1	0	1	0	0	0	0	2	1	1	0	2	0	2	0
7年	0	0	3	0	1	1	0	0	1	1	0	0	1	4	2	1	1
同期比	±0	+2	-2	±0	±0	-1	±0	±0	-1	+1	+1	+1	-1	-2	-2	+1	-1



★酒を飲んだら車を運転しない  
★運転する時は酒を飲まない  
★運転する人には酒を飲ませない

### 2-9 高齢者関係事故

区分	関係事故			高齢者の死傷者		
	件数	死者	傷者	死者	傷者	
8年	27	1	29	1	15	
高砂	構成率 48.2%	33.3%	46.8%	33.3%	24.2%	
7年	24	0	25	0	13	
高砂	構成率 33.8%	0%	32.9%	0%	17.1%	
同期比	+3	+1	+4	+1	+2	
県	8年	1,195	19	1,332	17	632
下	構成率	36.3%	59.4%	34.9%	53.1%	16.6%

### 2-10 自転車関係事故

区分	関係事故			自転車の死傷者		
	件数	死者	傷者	死者	傷者	
8年	13	0	13	0	13	
高砂	構成率 23.2%	0%	21.0%	0%	21.0%	
7年	23	0	23	0	23	
高砂	構成率 32.4%	0%	30.3%	0%	30.3%	
同期比	-10	±0	-10	±0	-10	
県	8年	776	1	794	1	744
下	構成率	23.5%	3.1%	20.8%	3.1%	19.5%