

# 交通安全かわら版

(令和 8 年 1 月発行) 高砂警察署

## 1 交通事故発生状況

### 1-1 高砂の発生状況 (12月中)

区分	人身件数	死者数	傷者数	重傷	物損件数
7年	28	0	31	1	193
6年	26	0	30	1	191
同期比	+2	±0	+1	±0	+2

### 1-2 高砂の発生状況 (12月末)

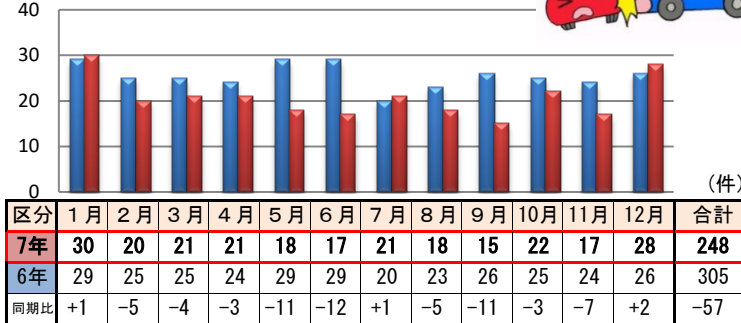
区分	人身件数	死者数	傷者数	重傷	物損件数
7年	248	0	270	16	1,975
6年	305	0	370	21	2,021
同期比	-57	±0	-100	-5	-46

### 1-3 県下の発生状況 (12月末)

区分	人身件数	死者数	傷者数	重傷	物損件数
7年	14,458	98	16,967	856	138,459
6年	15,551	109	18,353	972	135,309
同期比	-1,093	-11	-1,386	-116	+3,150

## 2 人身事故の特徴

### 2-1 月別人身事故件数



### 2-2 事故類型の特徴

高砂の事故類型(令和7年12月末)の特徴  
(自転車対車両を含む)

人対車両の事故で **横断中** による事故が **13件**  
(前年同期比-11件)と **減少** しています。

車両相互の事故で **追突** の事故が **63件**  
(前年同期比-17件)と **減少** しています。

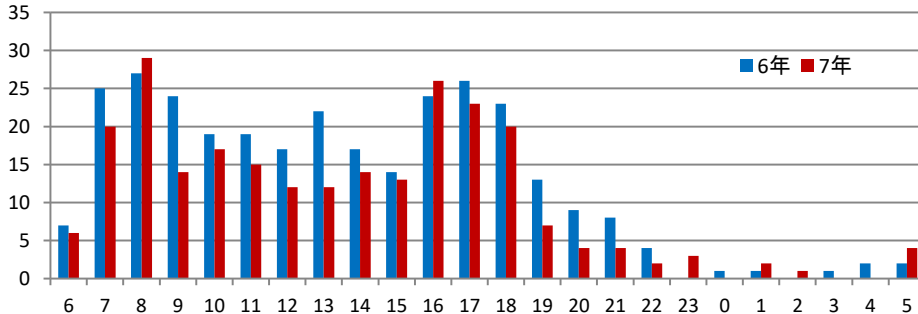
### 2-4 道路別

区分	国道	県道	市道	私道・その他	合計
7年	53	71	106	18	248
6年	76	80	132	17	305
同期比	-23	-9	-26	+1	-57

### 2-5 道路形状別

区分	交差点	交差点付近	単路	その他	合計
7年	136	52	43	17	248
6年	146	86	57	16	305
同期比	-10	-34	-14	+1	-57

### 2-3 時間別



### 2-6 曜日別

区分	日	月	火	水	木	金	土	合計
7年	17	38	34	37	48	48	26	248
6年	25	50	44	50	56	49	31	305
同期比	-8	-12	-10	-13	-8	-1	-5	-57

## ダイヤモンド知っていますか?

このマークの先には、



ダイヤモンド

横断歩道があることを示す道路標示です。

## 朝の散歩は目立つ服装で!

例年、1月・2月のこの時期は、早朝、散歩等で歩行中の高齢者の死亡事故や重傷事故が多発します。

日の出時間前などの周辺が暗い時間帯は、ドライバーから見て、歩行者が発見しにくく、特に注意が必要です!



### 2-8 学年別傷者数

区分	幼児	園児	小学生							中学生				高校生			
			小計	1年	2年	3年	4年	5年	6年	小計	1年	2年	3年	小計	1年	2年	3年
7年	0	1	6	0	2	2	1	0	1	5	0	3	2	13	5	7	1
6年	1	6	13	1	2	4	3	1	2	6	2	2	2	25	5	11	9
同期比	-1	-5	-7	-1	±0	-2	-2	-1	-1	-1	-2	+1	±0	-12	±0	-4	-8

### 2-9 高齢者関係事故

区分	関係事故			高齢者の死傷者	
	件数	死者	傷者	死者	傷者
7年	93	0	99	0	53
構成率	37.5%	0%	36.7%	0%	19.6%
6年	119	0	140	0	78
構成率	39.0%	0%	37.8%	0%	21.1%
同期比	-26	±0	-41	±0	-25
県7年	5,194	57	5,932	54	2,860
構成率	35.9%	58.2%	35.0%	55.1%	16.9%

### 2-10 自転車関係事故

区分	関係事故			自転車の死傷者	
	件数	死者	傷者	死者	傷者
7年	76	0	76	0	74
構成率	30.6%	0%	28.1%	0%	27.4%
6年	87	0	88	0	83
構成率	28.5%	0%	23.8%	0%	22.4%
同期比	-11	±0	-12	±0	-9
県7年	3,592	15	3,649	15	3,458
構成率	24.8%	15.3%	21.5%	15.3%	20.4%

来年4月から  
自転車への青切符の導入!

交通反則通告制度

対象は16歳以上

携帯電話の使用等(保持)

一時不停止

止まれ



ほかにもたくさんの違反があります。

詳しくは  
こちら→

