

## 1 交通事故発生状況

### 1-1 高砂の発生状況 (11月末)

区分	人身体数	死者数	傷者数		物損件数
				重傷	
7年	17	0	18	0	174
6年	24	0	27	2	139
同期比	-7	±0	-9	-2	+35

### 1-2 高砂の発生状況 (11月末)

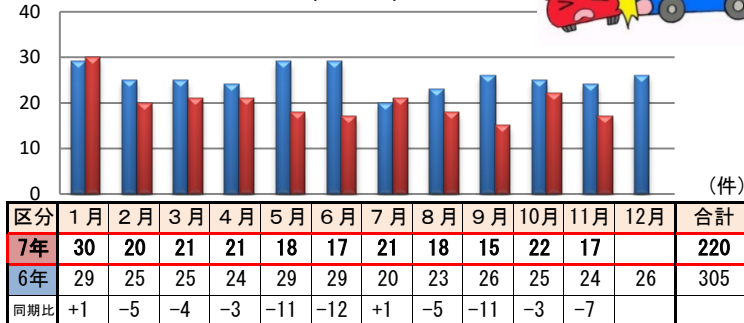
区分	人身体数	死者数	傷者数		物損件数
				重傷	
7年	220	0	239	15	1,782
6年	279	0	340	20	1,830
同期比	-59	±0	-101	-5	-48

### 1-3 県下の発生状況 (11月末)

区分	人身体数	死者数	傷者数		物損件数
				重傷	
7年	13,011	86	15,320	769	125,312
6年	14,113	97	16,694	861	122,965
同期比	-1,102	-11	-1,374	-92	+2,347

## 2 人身事故の特徴

### 2-1 月別人身事故件数



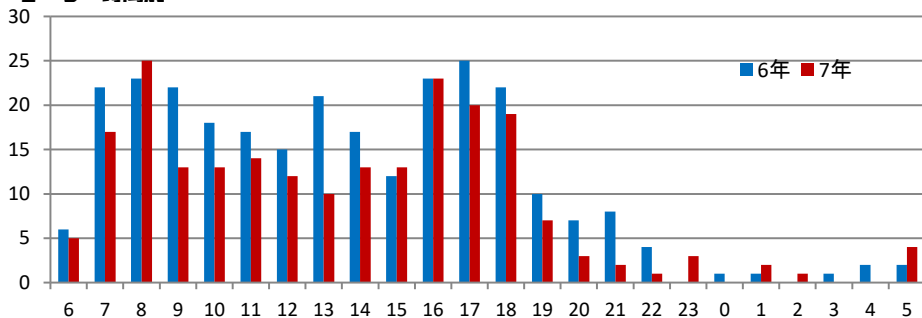
### 2-2 事故類型の特徴

高砂の事故類型(令和7年11月末)の特徴  
(自転車対車両を含む)

車両相互の事故で追突による事故が **57件**  
(前年同期比**-19件**)と **減少** しています。

人対車両の事故で横断中の事故が  
**12件**(前年同期比**-9件**)と **減少** しています。

### 2-3 時間別



### 2-6 曜日別

区分	日	月	火	水	木	金	土	合計
7年	15	33	31	32	45	41	23	220
6年	24	46	36	48	51	46	28	279
同期比	-9	-13	-5	-16	-6	-5	-5	-59

### 2-4 道路別

区分	国道	県道	市道	私道・その他	合計
7年	47	64	92	17	220
6年	70	73	121	15	279
同期比	-23	-9	-29	+2	-59

### 2-5 道路形状別

区分	交差点	交差点付近	単路	その他	合計
7年	119	47	38	16	220
6年	133	78	54	14	279
同期比	-14	-31	-16	+2	-59



**飲酒運転の根絶!!**



忘年会・新年会で飲酒の機会が増える時期です。  
自分は大丈夫だと思いませんか。  
飲酒運転には厳しい罰則と行政処分があります。  
お酒を飲んだら車(自転車も)を運転してはいけません。

## ハンドルキーパー運動

自動車複数の者が飲食店などへ行く場合に、帰途の運転をするために  
酒類を飲まない者(ハンドルキーパー)を事前に決めておく運動



### 2-7 交番別

区分	荒井	伊保	米田	阿弥陀	曾根	北浜	高砂駅前	合計
7年	40	44	54	22	50	1	9	220
6年	72	52	66	28	44	11	6	279
同期比	-32	-8	-12	-6	+6	-10	+3	-59

### 2-8 学年別傷者数

区分	幼児	園児	小学生						中学生				高校生				
			小計	1年	2年	3年	4年	5年	6年	小計	1年	2年	3年	小計	1年	2年	3年
7年	0	1	6	0	2	2	1	0	1	5	0	3	2	13	5	7	1
6年	1	6	13	1	2	4	3	1	2	6	2	2	2	21	4	10	7
同期比	-1	-5	-7	-1	±0	-2	-2	-1	-1	-1	-2	+1	±0	-8	+1	-3	-6

### 2-9 高齢者関係事故

区分	関係事故			高齢者の死傷者		
	件数	死者	傷者	死者	傷者	
7年	81	0	87	0	46	
構成率	36.8%	0%	36.4%	0%	19.2%	
6年	106	0	127	0	67	
構成率	38.0%	0%	37.4%	0%	19.7%	
同期比	-25	±0	-40	±0	-21	
県下	7年	4,624	49	5,293	49	2,563
構成率	35.5%	57.0%	34.5%	57.0%	16.7%	

### 2-10 自転車関係事故

区分	関係事故			自転車の死傷者		
	件数	死者	傷者	死者	傷者	
7年	67	0	67	0	65	
構成率	30.5%	0%	28.0%	0%	27.2%	
6年	75	0	76	0	72	
構成率	26.9%	0%	22.4%	0%	21.2%	
同期比	-8	±0	-9	±0	-7	
県下	7年	3,249	13	3,298	13	3,127
構成率	25.0%	15.1%	21.5%	15.1%	20.4%	

来年4月から  
自転車への青切符の導入!

交通反則通告制度

対象は16歳以上

携帯電話の使用等(保持)



一時不停止



ほかにもたくさんの  
違反があります。

詳しくは  
こちら→

