

## 1 交通事故発生状況

### 1-1 高砂の発生状況 (6月中)

区分	人身件数	死者数	傷者数	重傷		物損件数
				重傷	軽傷	
6年	29	0	39	4		177
同期比	+9	±0	+19	+2		+37

### 1-2 高砂の発生状況 (6月末)

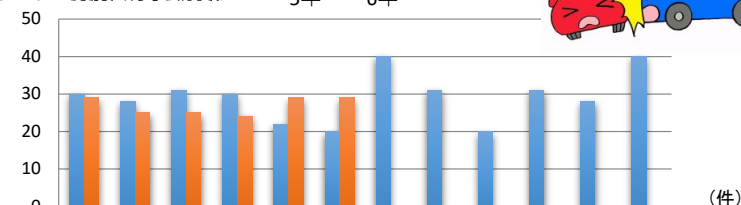
区分	人身件数	死者数	傷者数	重傷		物損件数
				重傷	軽傷	
6年	161	0	204	11		997
同期比	±0	-1	+31	+2		+103

### 1-3 県下の発生状況 (6月末)

区分	人身件数	死者数	傷者数	重傷		物損件数
				重傷	軽傷	
6年	7,521	54	8,876	486		64,270
同期比	-232	+14	-226	-6		+1,050

## 2 人身事故の特徴

### 2-1 月別人身事故件数



区分	1月	2月	3月	4月	5月	6月	7月	8月	9月	10月	11月	12月	合計
6年	29	25	25	24	29	29							
同期比	-1	-3	-6	-6	+7	+9							



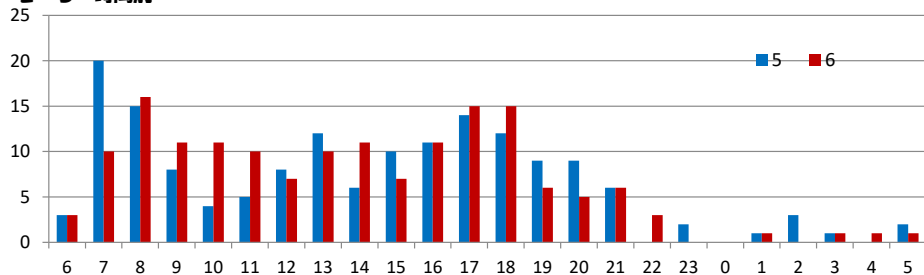
### 2-2 事故類型の特徴

高砂の事故類型 (令和 6 年 6 月末) の特徴  
(自転車対車両を含む)

車両相互の事故で追突の事故が前年同期より**増加**しています。  
(令和 5 年 6 月末**26件**・令和 6 年 6 月末**48件**)

自転車対車両の事故は**43件** (前年同期**56件**)と**減少**しています。

### 2-3 時間別



### 2-4 曜日別

区分	日	月	火	水	木	金	土	合計
6年	15	23	22	29	23	31	18	161
同期比	-2	+1	-8	+2	-1	+9	-1	±0

### 2-4 道路別

区分	国道	県道	市道	私道・その他	合計
6年	38	44	70	9	161
同期比	-5	+12	-5	-2	±0

### 2-5 道路形状別

区分	交差点	交差点付近	単路	その他	合計
6年	77	39	36	9	161
同期比	-13	+3	+13	-3	±0

## 横断歩道合図 (アイズ00) 運動

信号機のない横断歩道では、歩行者・ドライバーの両方がアイコンタクトを行いましょう!



## 全ての座席のシートベルトとチャイルドシートの正しい着用の徹底!

令和 5 年中 兵庫県内  
自動車乗車中のシートベルト非着用の死者  
**18人 (60.0%)**  
(自動車乗車中の死者30人)



### 2-7 交番別

区分	荒井	伊保	米田	阿弥陀	曾根	北浜	高砂駅前	合計
6年	46	29	38	12	25	6	5	161
同期比	+25	-13	+12	-10	-2	-1	-11	±0

### 2-8 学年別傷者数

区分	幼児	園児	小学生								中学生				高校生			
			小学生								中学生				高校生			
			小計	1年	2年	3年	4年	5年	6年	小計	1年	2年	3年	小計	1年	2年	3年	
6年	0	4	8	1	1	2	2	1	1	3	1	1	1	14	0	8	6	
同期比	-2	+4	-1	+1	-1	+1	±0	-2	±0	-2	±0	-1	-1	+3	-5	+4	+4	

### 2-9 高齢者関係事故

区分	関係事故			高齢者の死傷者	
	件数	死者	傷者	死者	傷者
高砂	6年 61	0	78	0	40
構成率	37.9%	0%	38.2%	0%	19.6%
同期比	+10	-1	+21	±0	+7
県下	6年 2,660	32	3,063	30	1,543
構成率	35.4%	59.3%	34.5%	55.6%	17.4%

### 2-10 自転車関係事故

区分	関係事故			自転車の死傷者	
	件数	死者	傷者	死者	傷者
高砂	6年 45	0	45	0	43
構成率	28.0%	0%	22.1%	0%	21.1%
同期比	-14	±0	-15	±0	-16
県下	6年 1,854	8	1,884	7	1,793
構成率	24.7%	14.8%	21.2%	13.0%	20.2%

## 【運転経歴証明書】申請対象者

- ・有効な運転免許の自主返納をお考えの方
- ・過去 5 年以内に有効な運転免許を自主返納した方
- ・過去 5 年以内に運転免許が失効した方

手数料**1100円**  
詳細については、兵庫県警ホームページをご覧ください。高砂警察署交通課へお問い合わせ下さい。

