

1 交通事故発生状況

1-1 高砂の発生状況 (5月中)

区分	人身件数	死者数	傷者数	重傷		物損件数
				重傷	軽傷	
6年	29	0	34	2	32	173
5年	22	0	25	2	23	138
同期比	+7	±0	+9	±0	±0	+35

1-2 高砂の発生状況 (5月末)

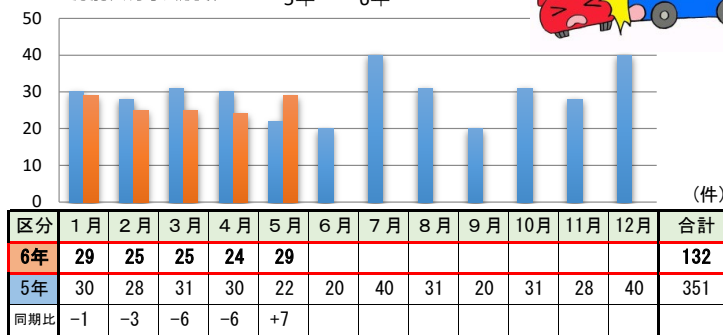
区分	人身件数	死者数	傷者数	重傷		物損件数
				重傷	軽傷	
6年	132	0	165	7	158	820
5年	141	1	153	7	146	754
同期比	-9	-1	+12	±0	±0	+66

1-3 県下の発生状況 (5月末)

区分	人身件数	死者数	傷者数	重傷		物損件数
				重傷	軽傷	
6年	6,269	44	7,411	408	6,999	53,621
5年	6,490	39	7,633	413	7,197	53,035
同期比	-221	+5	-222	-5	-198	+586

2 人身事故の特徴

2-1 月別人身事故件数



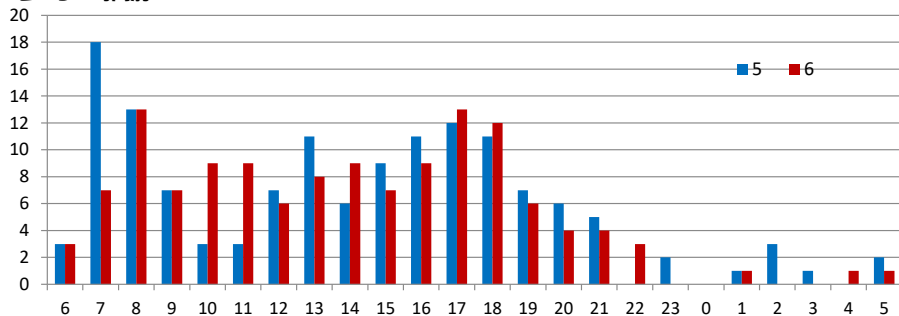
2-2 事故類型の特徴

高砂の事故類型 (令和 6 年 5 月末) の特徴
(自転車対車両を含む)

車両相互の事故で追突の事故が前年同期より**増加** しています。

(令和 5 年 5 月末**25件**・令和 6 年 5 月末**37件**)
自転車対車両の事故は**36件** (前年同期 **-8件**) と**減少** しています。

2-3 時間別



2-4 道路別

区分	国道	県道	市道	私道・その他	合計
6年	28	35	61	8	132
5年	39	27	67	8	141
同期比	-11	+8	-6	±0	-9

2-5 道路形状別

区分	交差点	交差点付近	単路	その他	合計
6年	65	30	29	8	132
5年	80	30	22	9	141
同期比	-15	±0	+7	-1	-9

2-6 曜日別

区分	日	月	火	水	木	金	土	合計
6年	14	18	20	24	20	24	12	132
5年	14	19	28	24	21	20	11	137
同期比	±0	-1	-8	±0	-1	+4	+1	-5

梅雨の季節となりました

濡れた路面の制動距離は乾燥路面の約1.7倍!

- いつもより速度を落とした運転を心がけましょう
- 車間距離は十分に空けましょう
- 路面 (マンホール、白線、落ち葉等) に注意



2-7 交番別

区分	荒井	伊保	米田	阿弥陀	曾根	北浜	高砂駅前	合計
6年	37	25	31	9	19	6	5	132
5年	20	38	20	21	23	4	15	141
同期比	+17	-13	+11	-12	-4	+2	-10	-9

2-8 学年別傷者数

区分	幼児	園児	小学生						中学生				高校生				
			小計	1年	2年	3年	4年	5年	6年	小計	1年	2年	3年	小計	1年	2年	3年
6年	0	3	6	1	1	1	2	0	1	2	1	1	0	12	0	6	6
5年	2	0	7	0	1	1	2	2	1	5	1	2	2	8	4	3	1
同期比	-2	+3	-1	+1	±0	±0	±0	-2	±0	-3	±0	-1	-2	+4	-4	+3	+5

2-9 高齢者関係事故

区分	関係事故			高齢者の死傷者	
	件数	死者	傷者	死者	傷者
6年	52	0	64	0	35
高砂	構成率 39.4%	0%	38.8%	0%	21.2%
5年	43	1	49	0	26
高砂	構成率 30.5%	100.0%	32.0%	0%	17.0%
同期比	+9	-1	+15	±0	+9
県下	6年 2,236	27	2,580	25	1,296
高砂	構成率 35.7%	61.4%	34.8%	56.8%	17.5%

2-10 自転車関係事故

区分	関係事故			自転車の死傷者	
	件数	死者	傷者	死者	傷者
6年	38	0	38	0	36
高砂	構成率 28.8%	0%	23.0%	0%	21.8%
5年	46	0	47	0	47
高砂	構成率 32.6%	0%	30.7%	0%	30.7%
同期比	-8	±0	-9	±0	-11
県下	6年 1,496	6	1,522	5	1,444
高砂	構成率 23.9%	13.6%	20.5%	11.4%	19.5%

夏の交通事故防止運動

【運動期間】
令和6年7月15日(月)
～ 令和6年7月24日(水)

【運動重点】

- ① こどもと高齢者を始めとする歩行者の安全確保
- ② 安全運転意識の向上と飲酒運転等の悪質・危険な運転の根絶
- ③ 自転車のヘルメット着用と交通ルールの遵守

