

## 1 交通事故発生状況

### 1-1 高砂の発生状況 (2月中)

区分	人身件数	死者数	傷者数		物損件数
			重傷		
5年	28	0	31	1	129
4年	27	0	33	2	132
前年対比	+1	±0	-2	-1	-3

### 1-2 高砂の発生状況 (2月末)

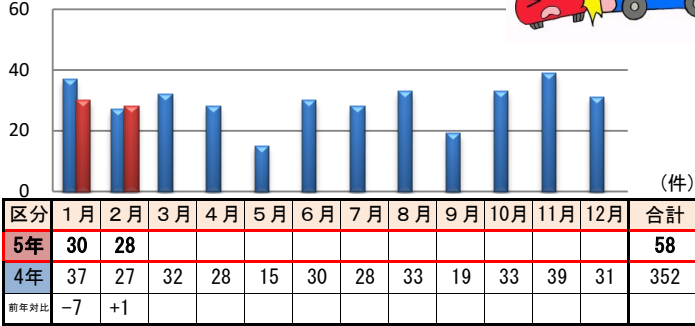
区分	人身件数	死者数	傷者数		物損件数
			重傷		
5年	58	1	61	3	301
4年	64	0	87	6	273
前年対比	-6	+1	-26	-3	+28

### 1-3 県下の発生状況 (2月末)

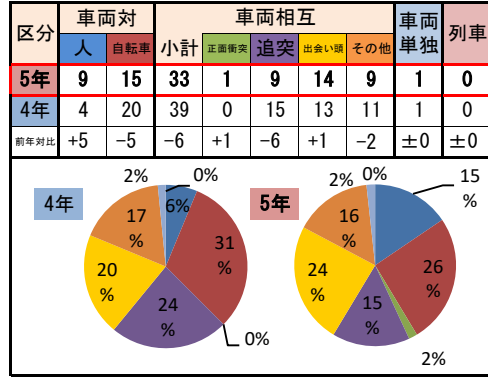
区分	人身件数	死者数	傷者数		物損件数
			重傷		
5年	2,508	15	2,932	175	20,453
4年	2,471	11	2,925	153	18,694
前年対比	+37	+4	+7	+22	+1,759

## 2 人身事故の特徴

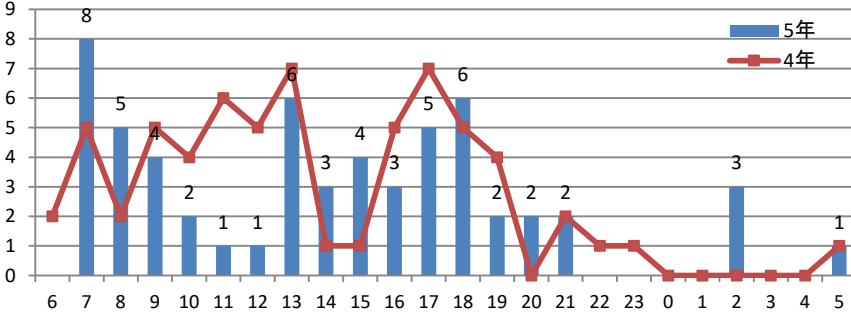
### 2-1 月別人身事故件数



### 2-2 事故類型別



### 2-3 時間別



### 2-4 道路別

区分	国道	県道	市道	私道・その他	合計
5年	15	12	29	2	58
4年	21	16	25	2	64
前年対比	-6	-4	+4	±0	-6

### 2-5 道路形状別

区分	交差点	交差点付近	単路	その他	合計
5年	34	10	11	3	58
4年	46	10	6	2	64
前年対比	-12	±0	+5	+1	-6

### 2-6 曜日別

区分	日	月	火	水	木	金	土	合計
5年	6	9	12	10	7	7	7	58
4年	8	4	14	5	13	8	12	64
前年対比	-2	+5	-2	+5	-6	-1	-5	-6

令和5年4月1日から自転車乗車用ヘルメット着用が努力義務化されます。

自転車乗車中の交通事故で亡くなった方の約6割が、頭部に致命傷を負っています。ヘルメットを着用しましょう

飲酒運転の根絶!!



- ★酒を飲んだら車を運転しない
- ★運転する時は酒を飲まない
- ★運転する人には酒を飲ませない



### 2-7 交番別

区分	荒井	伊保	米田	阿弥陀	曾根	北浜	高砂駅前	合計
5年	6	16	9	10	8	3	6	58
4年	12	14	12	11	10	1	4	64
前年対比	-6	+2	-3	-1	-2	+2	+2	-6

### 2-8 学年別傷者数

区分	幼児	園児	小学生						中学生			高校生					
			小計	1年	2年	3年	4年	5年	6年	小計	1年	2年	3年	小計	1年	2年	3年
5年	1	0	1	0	0	0	0	0	1	1	0	0	1	2	1	1	0
4年	1	0	5	0	1	2	1	0	1	4	1	2	1	3	2	0	1
前年対比	±0	±0	-4	±0	-1	-2	-1	±0	±0	-3	-1	-2	±0	-1	-1	+1	-1

### 2-9 高齢者関係事故

区分	関係事故			高齢者の死傷者	
	件数	死者	傷者	死者	傷者
5年	20	1	20	0	10
構成率	34.5%	100.0%	32.8%	0%	16.4%
4年	25	0	30	0	15
構成率	39.1%	0%	34.5%	0%	17.2%
前年対比	-5	+1	-10	±0	-5
県5年	867	10	986	8	481
構成率	34.6%	66.7%	33.6%	53.3%	16.4%

### 2-10 自転車関係事故

区分	関係事故			自転車の死傷者	
	件数	死者	傷者	死者	傷者
5年	16	0	16	0	16
構成率	27.6%	0%	26.2%	0%	26.2%
4年	21	0	21	0	21
構成率	32.8%	0%	24.1%	0%	24.1%
前年対比	-5	±0	-5	±0	-5
県5年	588	2	601	2	569
構成率	23.4%	13.3%	20.5%	13.3%	19.4%

## 春の全国交通安全運動

【運動期間】

令和5年5月11日(木)～  
令和5年5月20日(土)

【運動重点】

- ① こどもを始めとする歩行者の安全の確保
- ② 横断歩行者事故等の防止と安全運転意識の向上
- ③ 自転車のヘルメット着用と交通ルール遵守の徹底

