

1 交通事故発生状況

1-1 加古川警察署管内 12月末

	人身事故	死者数	傷者数	重傷	物損事故
7年	939	6	1,063	50	9,215
6年	1,076	5	1,200	62	9,050
前年対比	-137	+1	-137	-12	+165

1-2 市町別 12月末

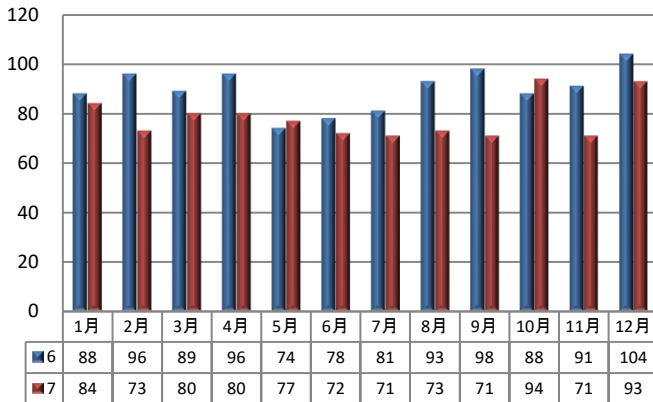
	人身事故	死者数	傷者数
加古川市	758	5	856
稲美町	113	0	127
播磨町	68	1	80

1-3 兵庫県下 12月末

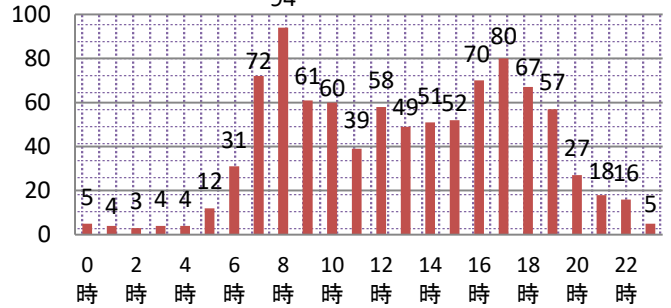
	人身事故	死者数	傷者数	重傷
7年	14,458	98	16,967	856
6年	15,551	109	18,353	972
前年対比	-1,093	-11	-1,386	-116

2 人身事故の特徴

2-1 月別人身事故件数



2-2 時間別



2-3 曜日別

日	月	火	水	木	金	土
82	138	153	141	139	176	110

2-5 自転車関係事故

		関係事故			自転車の死傷者	
		件数	死者	傷者	死者	傷者
加古川	7年	279	1	282	1	276
	構成率	29.7%	16.7%	26.5%	16.7%	26.0%
	6年	299	0	302	0	290
	構成率	27.8%	0%	25.2%	0%	24.2%
前年対比		-20	+1	-20	+1	-14
県下	7年	3,592	15	3,649	15	3,458
	構成率	24.8%	15.3%	21.5%	15.3%	20.4%

2-4 高齢者関係事故

		関係事故			高齢者の死傷者	
		件数	死者	傷者	死者	傷者
加古川	7年	355	4	385	4	176
	構成率	37.8%	66.7%	36.2%	66.7%	16.6%
	6年	394	3	433	3	198
	構成率	36.6%	60.0%	36.1%	60.0%	16.5%
前年対比		-39	+1	-48	+1	-22
県下	7年	5,194	57	5,932	54	2,860
	構成率	35.9%	58.2%	35.0%	55.1%	16.9%

2-6 学年別(死傷者) (人)

	幼児	園児	小学生							中学生				高校生			
			小計	1年	2年	3年	4年	5年	6年	小計	1年	2年	3年	小計	1年	2年	3年
7年	2	7	40	4	6	9	10	6	5	24	6	13	5	51	21	16	14
6年	6	2	34	6	8	4	7	3	6	32	17	7	8	55	21	22	12
前年対比	-4	+5	+6	-2	-2	+5	+3	+3	-1	-8	-11	+6	-3	-4	±0	-6	+2



2-7 道路別 (件)

	総件数	国道	県道	市町道	その他
7年	939	195	291	404	49
6年	1076	215	319	474	68
前年対比	-137	-20	-28	-70	-19

2-8 道路形状別 (件)

	総件数	交差点	交差点付近	単路	その他
7年	939	475	241	173	50
6年	1076	562	277	166	71
前年対比	-137	-87	-36	+7	-21
構成率	当署	939	76.3%	18.4%	5.3%
	県下	14458	71.5%	24.0%	4.5%
			(交差点関連事故)		

(交差点関連事故)

交通死亡事故を抑止していくために

☆ それぞれが自分の身を守る行動をしましょう

- ・ シートベルト、ヘルメットの着用
身を守るための命綱です
バイクはプラスでプロテクターも有効
- ・ スピードの抑制
速度が速いほど事故したときの結果が大！
- ・ 安全確認の徹底
他の車両、人をしっかりと確認！
無理な進行をしない！
- ・ ルールを守る！
信号、一時停止 等々



2-9 交番別 (赤字は令和7年1月31日に閉鎖された交番)

	加古川市中部			加古川市東部			加古川市西部					加古川市南部		播磨町		加古川市北部			稲美町		
	加古川駅前	日岡	鳩里	東加古川	県農前	野口	土山	両荘	平津	神吉	志方	志方東	尾上	別府	野添	本荘	新神野	神野	八幡	稲美	稲美東
7年	136		32	107	29	107	39	24	66			8	105	66	42	21	40			117	
6年	139	15	57	126	20	107	29	16	35	42	17	2	112	94	52	36	11	21	21	108	16
前年対比	-18		-25	-19	+9	±0	+10	+8	-28			+6	-7	-28	-10	-15	-13			-7	