

## 1 交通事故発生状況

### 1-1 加古川警察署管内 10月末

	人身事故	死者数	傷者数		物損事故
			重傷		
5年	933	5	1,047	50	7,078
4年	973	8	1,098	46	6,695
前年対比	-40	-3	-51	+4	+383

### 1-2 市町別 10月末

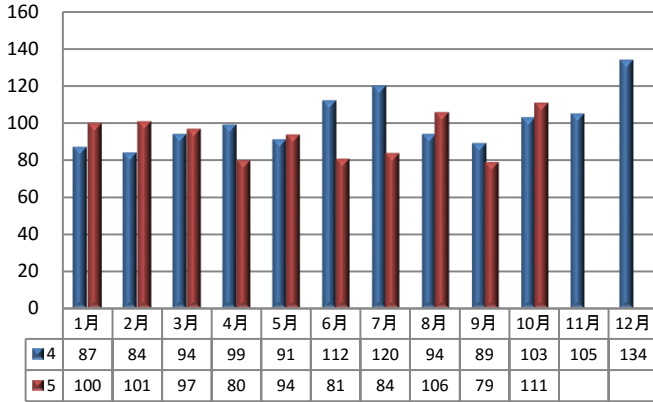
	人身事故	死者数	傷者数
加古川市	740	3	835
稲美町	97	0	108
播磨町	96	2	104

### 1-3 兵庫県下 10月末

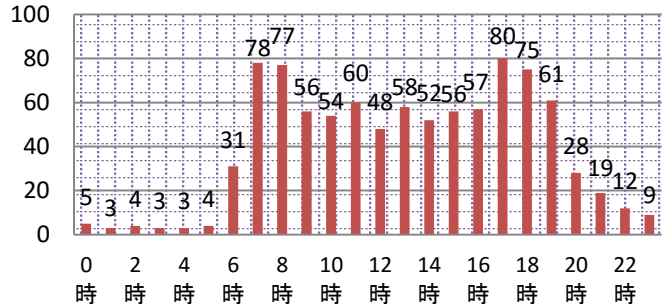
	人身事故	死者数	傷者数	
			重傷	
5年	13,289	78	15,695	793
4年	13,267	100	15,782	818
前年対比	+22	-22	-87	-25

## 2 人身事故の特徴

### 2-1 月別人身事故件数



### 2-2 時間別



### 2-3 曜日別

日	月	火	水	木	金	土
81	147	148	139	121	181	116

### 2-5 自転車関係事故

		関係事故			自転車の死傷者	
		件数	死者	傷者	死者	傷者
加古川	5年	261	2	263	2	252
	構成率	28.0%	40.0%	25.1%	40.0%	24.1%
	4年	269	1	271	1	262
	構成率	27.6%	12.5%	24.7%	12.5%	23.9%
前年対比		-8	1	-8	1	-10
県下	5年	3,393	12	3,480	12	3,285
	構成率	25.5%	15.4%	22.2%	15.4%	20.9%

### 2-4 高齢者関係事故

		関係事故			高齢者の死傷者	
		件数	死者	傷者	死者	傷者
加古川	5年	320	4	345	4	163
	構成率	34.3%	80.0%	33.0%	80.0%	15.6%
	4年	350	5	385	5	175
	構成率	36.0%	62.5%	35.1%	62.5%	15.9%
前年対比		-30	-1	-40	-1	-12
県下	5年	4,759	52	5,486	44	2,699
	構成率	35.8%	66.7%	35.0%	56.4%	17.2%

### 2-6 学年別(死傷者) (人)

	幼児	園児	小学生						中学生				高校生				
			小計	1年	2年	3年	4年	5年	6年	小計	1年	2年	3年	小計	1年	2年	3年
5年	7	9	30	6	9	6	4	3	2	21	6	8	7	45	21	15	9
4年	11	5	37	8	5	3	7	11	3	24	8	11	5	70	27	23	20
前年対比	-4	4	-7	-2	4	3	-3	-8	-1	-3	-2	-3	2	-25	-6	-8	-11



### 2-7 道路別 (件)

	総件数	国道	県道	市町道	その他
5年	933	184	265	430	54
4年	973	180	294	468	31
前年対比	-40	4	-29	-38	23

## 年末の交通事故防止運動!

令和5年12月1日~10日

### ☆ 運動重点

- 1 こどもと高齢者を始めとする歩行者の安全の確保
- 2 夕暮れ時と夜間の交通事故防止及び飲酒運転等の根絶
- 3 自転車等のヘルメット着用と交通ルール遵守の徹底



### 2-8 道路形状別 (件)

	総件数	交差点	交差点付近	単路	その他
5年	933	486	202	191	54
4年	973	519	268	153	33
前年対比	-40	-33	-66	38	21
構成率	当署	933	73.7%	20.5%	5.8%
県下	13289		70.6%	24.8%	4.5%

(交差点関連事故)

### 2-9 交番別

	加古川市中部			加古川市東部			加古川市西部					加古川市南部		播磨町			加古川市北部			稲美町	
	加古川駅前	日岡	鳩里	東加古川	農農前	野口	土山	両荘	平津	神吉	志方	志方東	尾上	別府	野添	本荘	新神野	神野	八幡	稲美	稲美東
5年	111	19	37	120	19	99	25	19	20	53	15	5	86	68	60	25	13	26	13	84	16
4年	104	15	53	94	15	96	46	19	19	49	25	5	97	81	61	32	13	17	23	96	13
前年対比	7	4	-16	26	4	3	-21	0	1	4	-10	0	-11	-13	-1	-7	0	9	-10	-12	3

交通事故を1件でも減らそう!