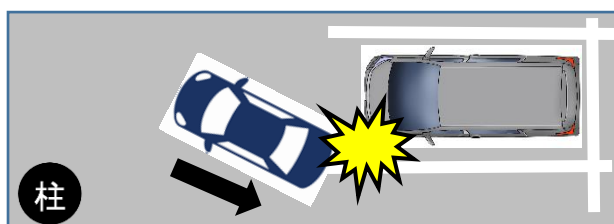


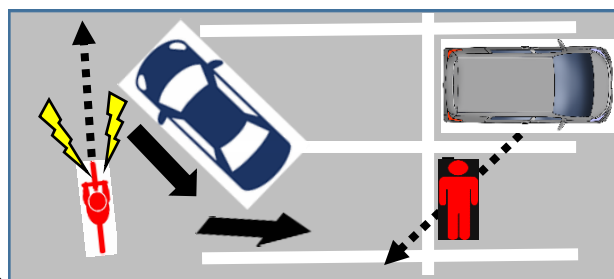
駐車場内の事故多発！ 要注意！

停める時注意！



・駐車スペースばかりに意識を集中すると、周囲への注意がおろそかになります。

・バック時の安全確認を徹底しましょう
駐車場は歩行者や自転車も通行します
バックモニターだけでなく、目視確認！



・焦らず落ち着いて運転しましょう

ドアに注意！



交通事故の約3割が駐車場内で発生しています。
駐車場内では、車や歩行者の動静に十分注意して運転しましょう