

令和7年

# 交通事故白書

加東警察署管内

(加東市)



こうへいくん



まもりちゃん

兵庫県警察 マスコットキャラクター



加東警察署

# 全国の交通事故

## 人身事故件数

287,236件  
(-3,556件)

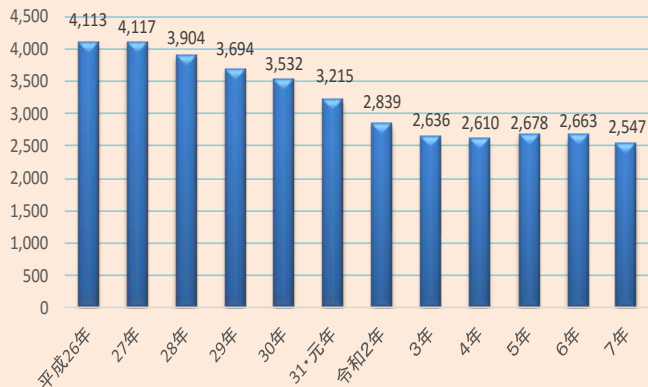
## 死者数

2,547人  
(-116人)

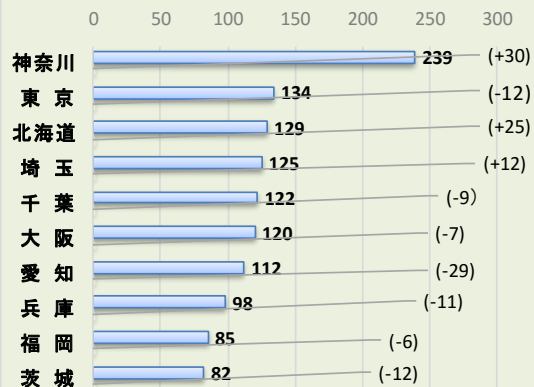
## 傷者数

338,294人  
(-5,462人)

### 過去10年間の死者数

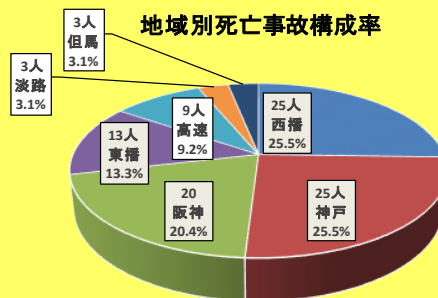


### 都道府県別死者数(前年対比)



## 兵庫県の交通事故

区分	人身事故	死者	傷者	うち重傷
年別				
7年	14,458件	98人	16,967人	856人
6年	15,551件	109人	18,353人	972人
増減数	-1,093件	-11人	-1,386人	-116人
増減率	-7.0%	-10.1%	-7.6%	-11.9%



## 加東警察署管内の交通事故(令和7年中)

区分 年別	人身事故件数・死傷者数						物件事故	合 計
	死者(うち高齢者)	軽 傷	重 傷	傷者合計				
7年	110件	1人 (0人)	131人	5人	136人	1,289件	1,399件	
6年	85件	1人 (0人)	88人	11人	99人	1,211件	1,296件	
増減数	+25件	±0人	±0人	+43人	-6人	+37人	+78件	+103件
増減率	+29.4%	0.0%	0.0%	+48.9%	-54.5%	+37.4%	+6.4%	+7.9%

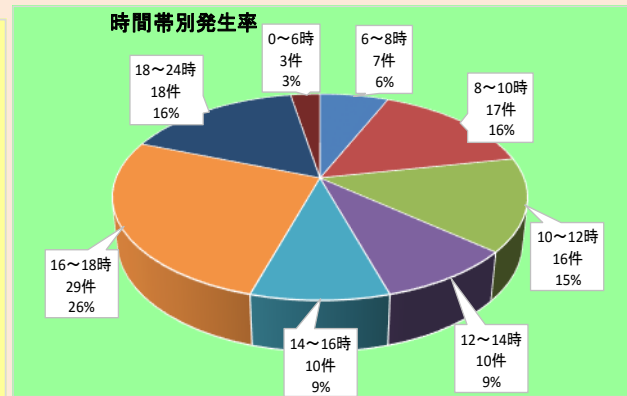
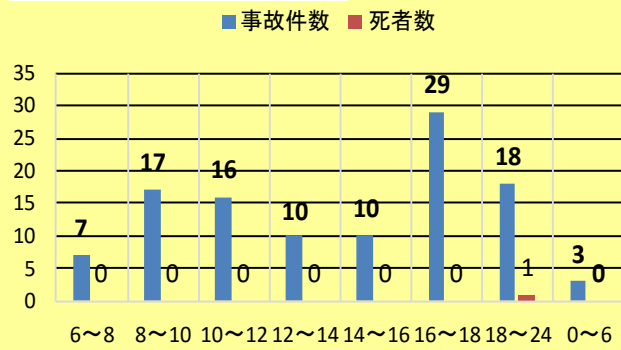
### ◎ 特徴点

- 追突事故(40.9%)、交差点及び交差点付近での交通事故(77.3%)と多い
- 朝の通勤通学時間帯と薄暮時間帯の交通事故が多い
- 令和7年中の交通死亡事故発生は1件1名

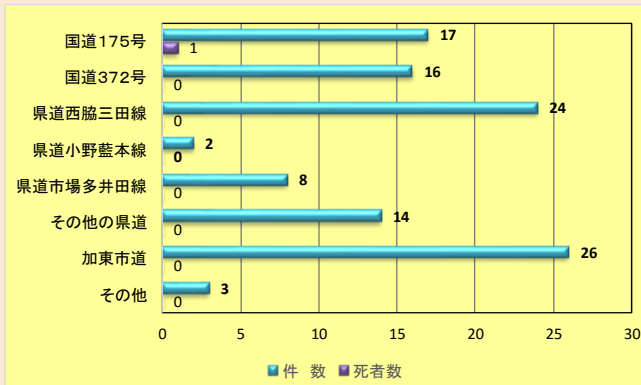
### 交番・駐在所別(人身事故)



## 時間帯別(人身事故)



## 路線別(人身事故)



## 類型別(人身事故)

形態		件数	構成率
人対車両	対面通行中	0件	0.0%
	背面通行中	0件	3.5%
	横断歩道横断中	2件	2.4%
	その他横断中	1件	4.7%
	その他	2件	1.2%
車両相互	正面衝突	3件	4.7%
	追突	45件	42.4%
	出会頭	28件	12.9%
	右左折時	10件	4.7%
	その他	4件	2.4%
自転車対車両		15件	16.5%
自損事故		0件	4.7%

## 年齢別死傷者数

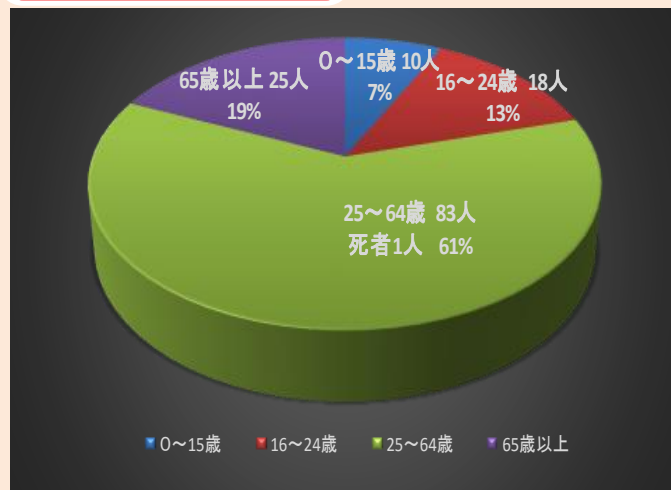
※構成率は、小数点以下2位で四捨五入しているため、各項目の構成率の合計は必ずしも100%にはなりません。

年齢	0～5	6～15	16～24	25～29	30～39	40～49	50～59	60～64	65～69	70～79	80歳以上
死者数	0人	0人	0人	0人	0人	0人	1人	0人	0人	0人	0人
傷者数	0人	10人	18人	11人	13人	24人	23人	12人	9人	12人	4人
構成率	0.0%	7.3%	13.1%	8.0%	9.5%	17.5%	17.5%	8.8%	6.6%	8.8%	2.9%

## 運転免許保有者数

	運転免許保有者数(令和7年12月28日現在)		うち高齢運転者			
	計	前年比	65歳以上保有者数	比率	70歳以上保有者数	75歳以上保有者数
兵庫県	3,403,220人	-12,914人	813,976人	23.9%	554,633人	325,368人
加東市	28,431人	-31人	7,941人	27.9%	5,742人	3,535人

## 年齢層別死傷者割合



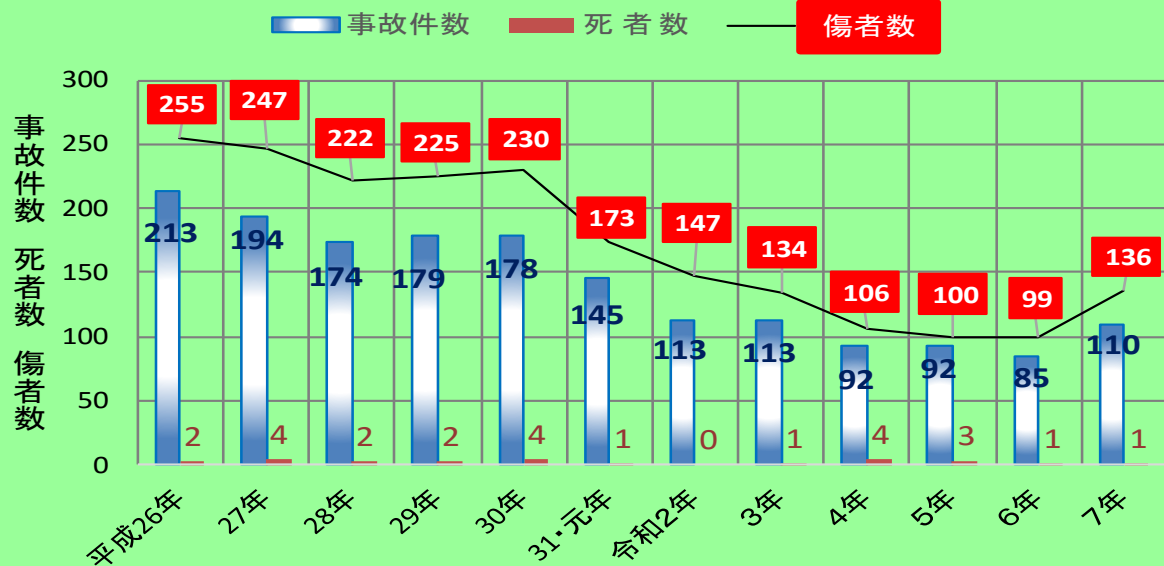
## 県警ホームページ

県警のホームページでは、警察からのお知らせや警察業務に関するQ&A、各種申請等たくさんの情報が発信されています。どうぞご利用ください！

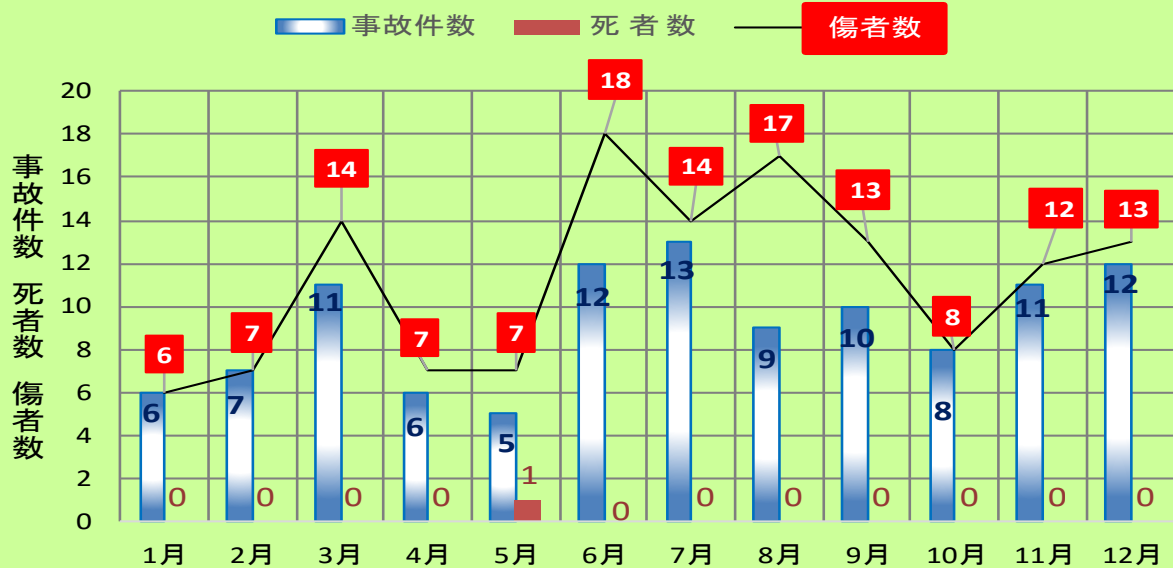


<https://www.police.pref.hyogo.lg.jp>

## 過去10年間の推移(人身事故)



## 月別人身事故件数・死者・負傷者数



## 令和8年 交通安全スローガン（優秀作品）

車から  
ぼくたちみえない  
手をあげよう

● こどもたちに交通安全を呼びかけるもの

親を見て  
子供も止まる  
赤信号

● 歩行者・自転車利用者に呼びかけるもの

急ぐほど  
狭まる視野と  
増すリスク

● 運転者・同乗者に呼びかけるもの