

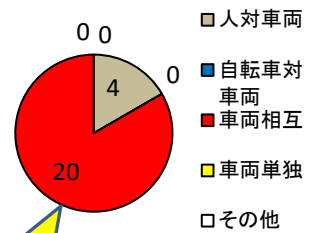
加東警察署管内の交通事故概況 (令和8年4月末現在)

令和8年5月号
加東警察署

管内交通事故発生状況

人身事故	人身事故	死者	傷者		物件事故
			うち重傷		
令和8年4月末	24	0	30	4	432
令和7年4月末	30	0	34	0	416
前年同期増減数	-6	0	-4	4	16
令和7年中	110	1	136	5	1,289

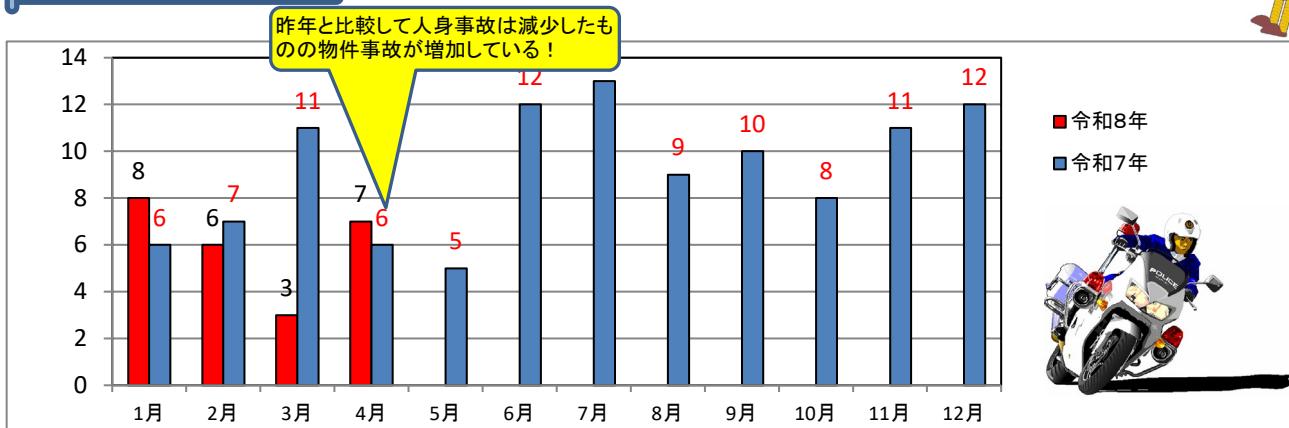
類型別人身事故件数



月別人身事故件数

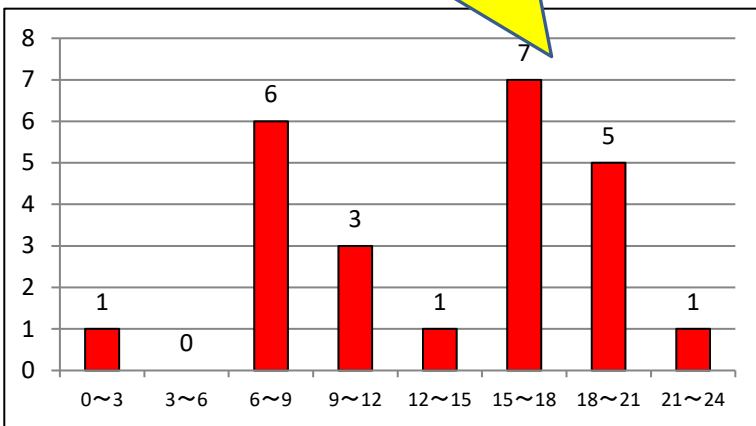
「ただいま」の笑顔届けるために

追突事故が全体の3分の1を占めている！

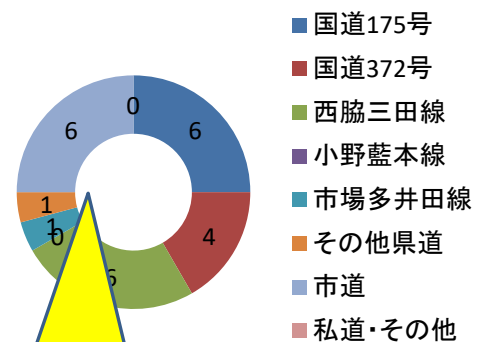


時間別人身事故件数

薄暮時間帯の交通事故が多い！



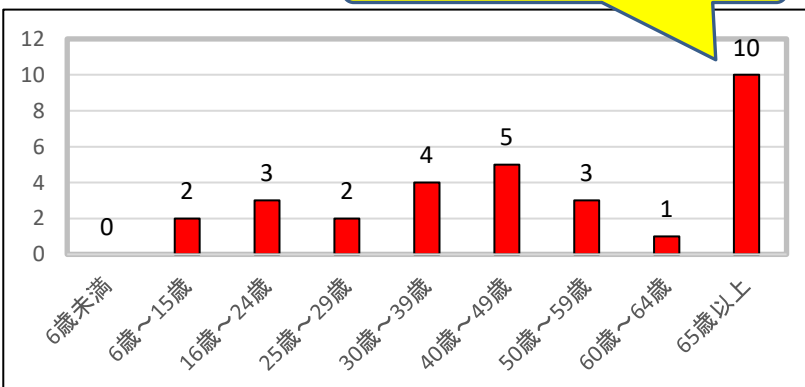
道路別人身事故件数



市道での人身交通事故が増加している！

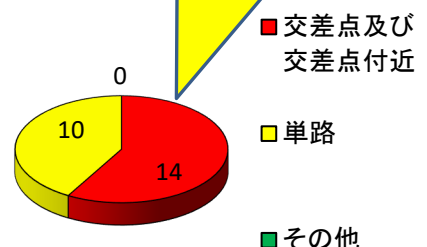
年齢別死傷者数

65歳以上の高齢者の傷者が多い！



道路形状別人身事故件数

人身事故の58%が交差点及び交差点付近で発生している。



交通事故概況（令和8年4月）

区分 年別	月 計					累 計				
	件 数	死 者	傷 者		物 件	件 数	死 者	傷 者		物 件
				重傷					重傷	
本 年	7	0	10	1	98	24	0	30	4	432
前 年	6	0	7	0	96	30	0	34	0	416
増 減	1	0	3	1	2	-6	0	-4	4	16

◎ 交番・駐在所別

社	3	0	3	1	29	10	0	12	1	147
福 田	0	0	0	2	1	1	0	2	6	13
上 久 米	0	0	0	0	1	1	0	1	0	15
三 草	1	0	3	0	10	3	0	5	1	51
滝 野	2	0	2	0	20	6	0	6	0	91
高 岡	0	0	0	0	8	1	0	1	0	32
吉 井	0	0	0	0	3	0	0	0	0	20
天 神	1	0	2	0	10	2	0	3	0	37
秋 津	0	0	0	0	5	0	0	0	0	15

◎ 道路別

	構成率				構成率			
国 道	1	0	3	12.5%	10	0	15	40.0%
県 道	1	0	1	12.5%	8	0	8	32.0%
市 道	6	0	6	75.0%	7	0	7	28.0%
そ の 他	0	0	0	0.0%	0	0	0	0.0%
合 計	8	0	10	100.0%	25	0	30	100.0%

令和8年月別・時間別発生状況

時間 月別	昼 間						夜 間						合計
	6~8	8~10	10~12	12~14	14~16	16~18	18~20	20~22	22~24	0~2	2~4	4~6	
1月中	0	1	2	0	1	2	1	0	0	1	0	0	8
2月中	1	1	0	0	0	0	2	2	0	0	0	0	6
3月中	0	0	0	0	1	2	0	0	0	0	0	0	3
4月中	1	3	0	0	0	2	1	0	0	0	0	0	7
5月中													0
6月中													0
7月中													0
8月中													0
9月中													0
10月中													0
11月中													0
12月中													0
合計	2	5	2	0	2	6	4	2	0	1	0	0	24
構成率	8.3%	20.8%	8.3%	0.0%	8.3%	25.0%	16.7%	8.3%	0.0%	4.2%	0.0%	0.0%	100%