

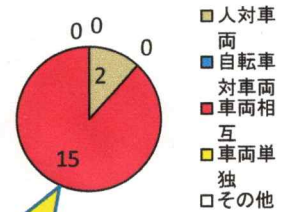
加東警察署管内の交通事故概況 (令和8年3月末現在)

令和8年4月号
加東警察署

管内交通事故発生状況

人身事故	人身事故	死者	傷者		物件事故
				うち重傷	
令和8年3月末	17	0	20	3	334
令和7年3月末	24	0	27	0	320
前年同期増減数	-7	0	-7	3	14
令和7年中	110	1	136	5	1,289

類型別人身事故件数



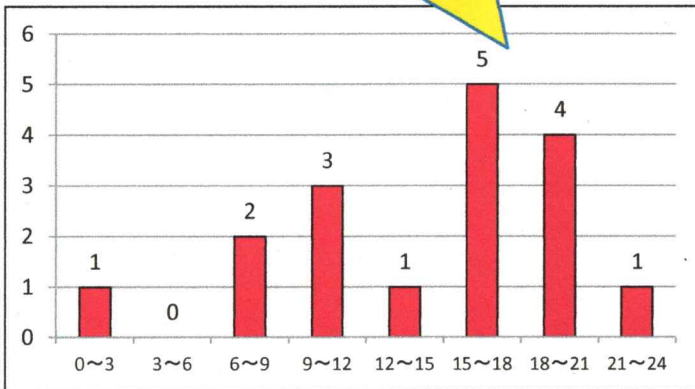
月別人身事故件数

「ただいま」の笑顔届けるために

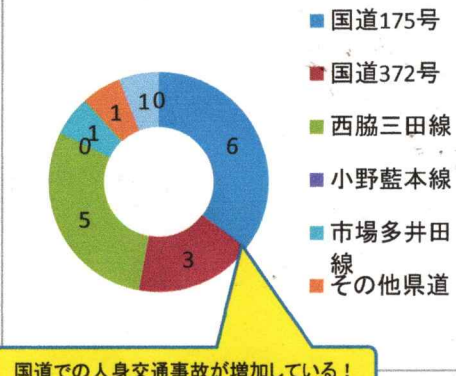


時間別人身事故件数

薄暮時間帯の交通事故が多い!

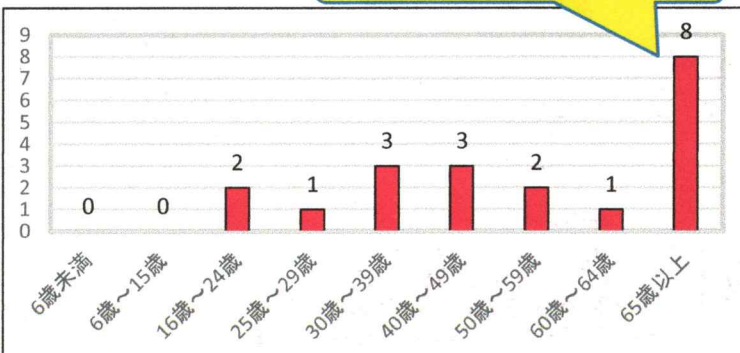


道路別人身事故件数



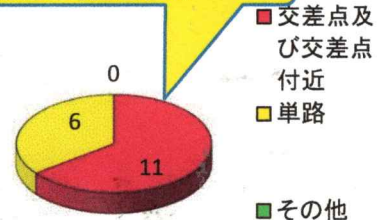
年齢別死傷者数

70歳以上の高齢者の傷者が多い!



道路形状別人身事故件数

人身事故の65%が交差点及び交差点付近で発生している。



交通事故概況（令和8年3月）

区分 年別	月 計					累 計				
	件 数	死 者	傷 者		物 件	件 数	死 者	傷 者		物 件
				重 傷					重 傷	
本 年	3	0	4	0	98	17	0	20	3	334
前 年	11	0	14	0	86	24	0	27	0	320
増 減	-8	0	-10	0	12	-7	0	-7	3	14

◎ 交番・駐在所別

社	2	0	3	0	40	7	0	9	0	118
福 田	0	0	0	2	1	1	0	2	4	12
上 久 米	0	0	0	0	1	1	0	1	0	14
三 草	0	0	0	0	10	2	0	2	1	41
滝 野	1	0	1	0	20	4	0	4	0	71
高 岡	0	0	0	0	8	1	0	1	0	24
吉 井	0	0	0	0	3	0	0	0	0	17
天 神	0	0	0	0	10	1	0	1	0	27
秋 津	0	0	0	0	5	0	0	0	0	10

◎ 道路別

	構成率				構成率			
国 道	2	0	3	66.7%	9	0	12	52.9%
県 道	1	0	1	33.3%	7	0	7	41.2%
市 道	0	0	0	0.0%	1	0	1	5.9%
そ の 他	0	0	0	0.0%	0	0	0	0.0%
合 計	3	0	4	100.0%	17	0	20	100.0%

令和8年月別・時間別発生状況

時間 月別	昼 間						夜 間						合計
	6~8	8~10	10~12	12~14	14~16	16~18	18~20	20~22	22~24	0~2	2~4	4~6	
1月中	0	1	2	0	1	2	1	0	0	1	0	0	8
2月中	1	1	0	0	0	0	2	2	0	0	0	0	6
3月中	0	0	0	0	1	2	0	0	0	0	0	0	3
4月中													0
5月中													0
6月中													0
7月中													0
8月中													0
9月中													0
10月中													0
11月中													0
12月中													0
合 計	1	2	2	0	2	4	3	2	0	1	0	0	17
構成率	5.9%	11.8%	11.8%	0.0%	11.8%	23.5%	17.6%	11.8%	0.0%	5.9%	0.0%	0.0%	100%