

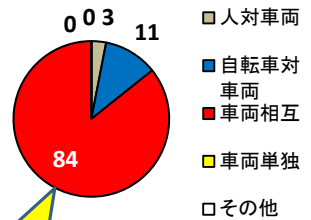
加東警察署管内の交通事故概況 (令和7年11月末現在)

令和7年12月号
加東警察署

管内交通事故発生状況

人身事故	人身事故	死者	傷者	うち重傷	物件事故
令和7年11月末	98	1	123	5	1,177
令和6年11月末	75	1	86	11	1,089
前年同期増減数	23	0	37	-6	88
令和6年中	85	1	99	11	1,211

類型別人身事故件数



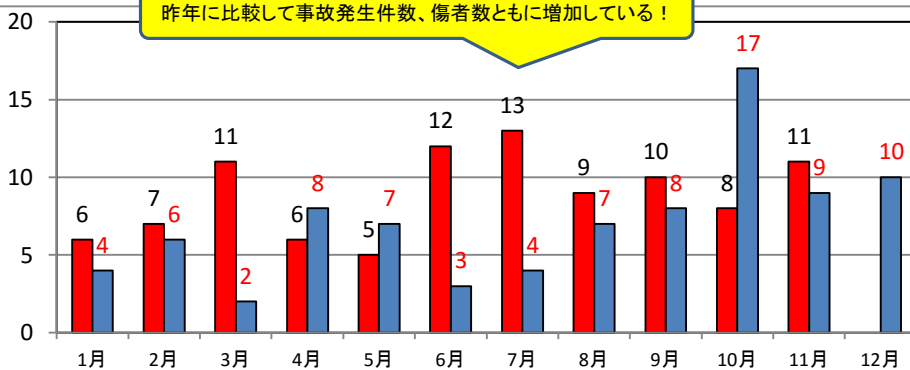
「ただいま」の笑顔届けるために

追突事故が全体の42.9%を占めている！



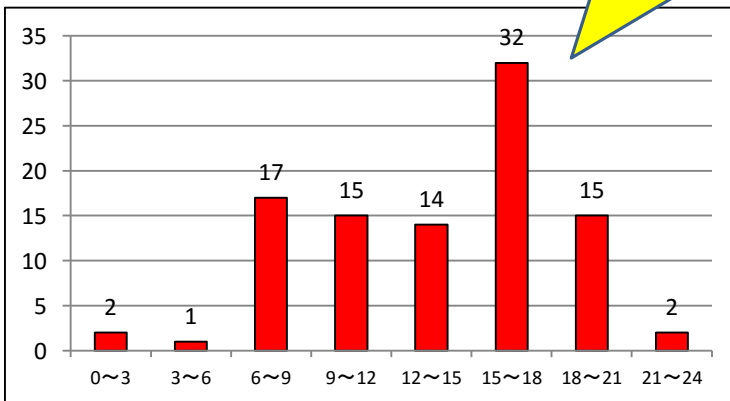
月別人身事故件数

昨年に比較して事故発生件数、傷者数ともに増加している！

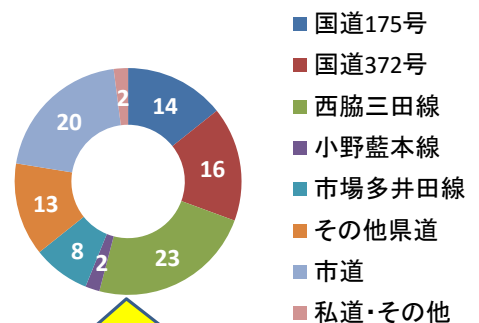


時間別人身事故件数

薄暮時間帯の交通事故の発生が多い！



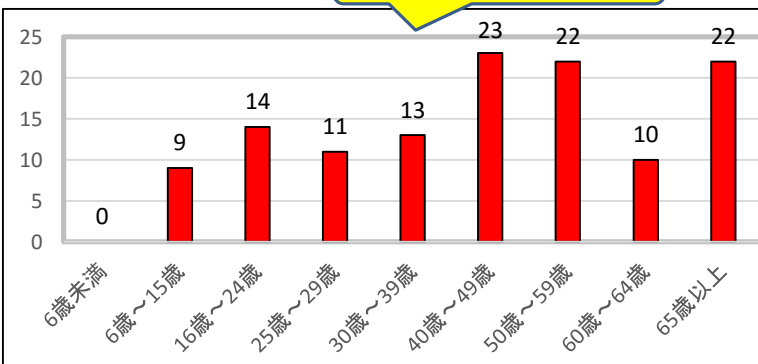
道路別人身事故件数



県道での人身交通事故が増加している！

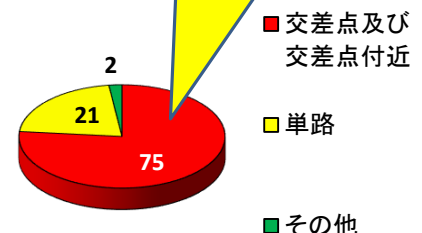
年齢別死傷者数

40歳代が23人、50歳代が22人、20歳代が19人の順に死傷者が多い！



道路形状別人身事故件数

人身事故の76.5%が交差点及び交差点付近で発生している。



交 通 事 故 概 況（ 令 和 7 年 11 月 ）

区分 年別	月 計					累 計				
	件 数	死 者	傷 者	重 傷	物 件	件 数	死 者	傷 者	重 傷	物 件
本 年	11	0	12	2	119	98	1	123	5	1,177
前 年	9	0	9	1	91	75	1	86	11	1,089
増 減	2	0	3	1	28	23	0	37	-6	88

◎ 交 番・駐在所別

社	6	0	7	1	35	34	0	44	1	399
福 田	0	0	0	0	4	1	1	2	1	45
上 久 米	0	0	0	0	5	5	0	6	0	58
三 草	0	0	0	0	21	6	0	7	0	143
滝 野	2	0	2	0	29	26	0	34	1	231
高 岡	0	0	0	0	12	9	0	9	0	89
吉 井	1	0	1	0	3	2	0	2	0	65
天 神	2	0	2	1	6	13	0	15	2	103
秋 津	0	0	0	0	4	2	0	4	0	44

◎ 道 路 別

構成率

構成率

国 道	2	0	2	18.2%	30	1	39	30.6%
県 道	7	0	8	63.6%	46	0	57	46.9%
市 道	2	0	2	18.2%	20	0	24	20.4%
そ の 他	0	0	0	0.0%	2	0	3	2.0%
合 計	11	0	12	100.0%	98	1	123	100.0%

令和7年月別・時間別発生状況

時間 月別	昼 間						夜 間						合計
	6～8	8～10	10～12	12～14	14～16	16～18	18～20	20～22	22～24	0～2	2～4	4～6	
1月中	0	3	0	0	0	2	0	0	1	0	0	0	6
2月中	2	0	2	0	1	0	1	1	0	0	0	0	7
3月中	0	2	1	1	0	6	1	0	0	0	0	0	11
4月中	0	0	0	0	1	2	1	1	0	0	0	1	6
5月中	1	1	0	2	0	0	1	0	0	0	0	0	5
6月中	0	1	3	2	1	2	3	0	0	0	0	0	12
7月中	0	3	2	1	1	3	2	0	0	1	0	0	13
8月中	0	1	1	1	1	3	1	0	0	1	0	0	9
9月中	1	1	2	1	1	3	1	0	0	0	0	0	10
10月中	1	1	1	0	2	2	0	1	0	0	0	0	8
11月中	2	0	0	2	1	4	1	1	0	0	0	0	11
12月中													0
合 計	7	13	12	10	9	27	12	4	1	2	0	1	98
構成率	7.1%	13.3%	12.2%	10.2%	9.2%	27.6%	12.2%	4.1%	1.0%	2.0%	0.0%	1.0%	100%