

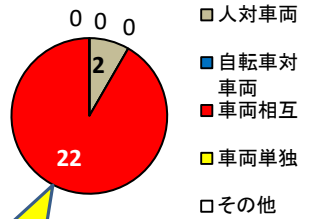
加東警察署管内の交通事故概況 (令和7年3月末現在)

令和7年4月号
加東警察署

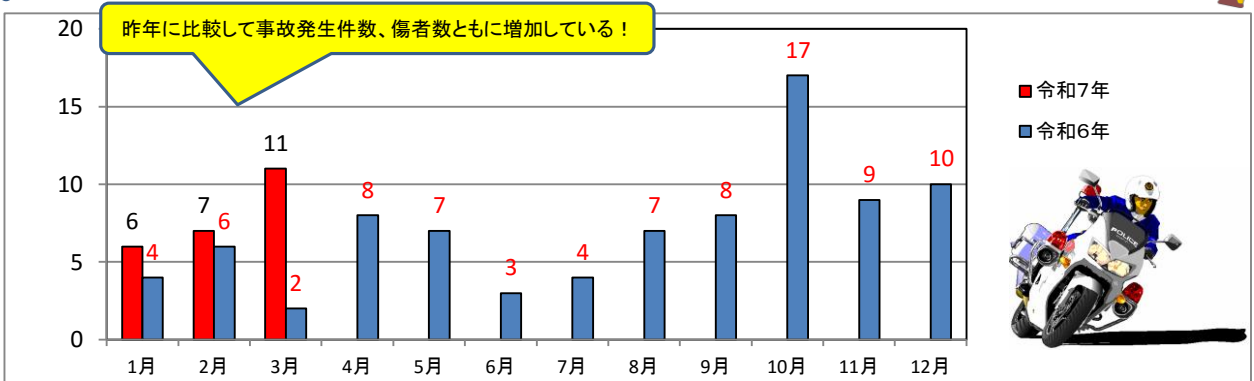
管内交通事故発生状況

人身事故	人身事故	死者	傷者		物件事故
			うち重傷		
令和7年3月末	24	0	27	0	320
令和6年3月末	12	0	14	3	296
前年同期増減数	12	0	13	-3	24
令和6年中	85	1	99	11	1,211

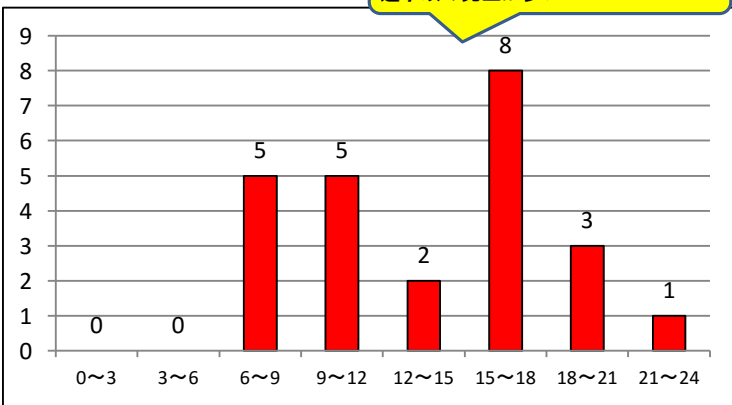
類型別人身事故件数



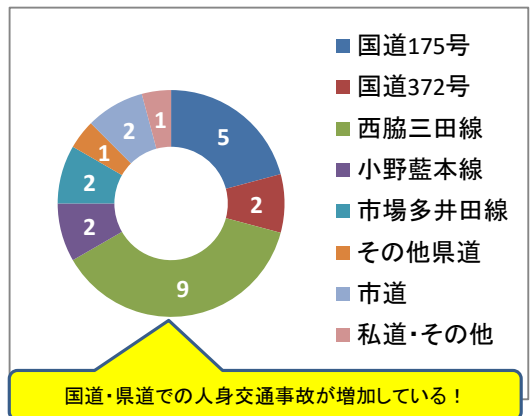
月別人身事故件数



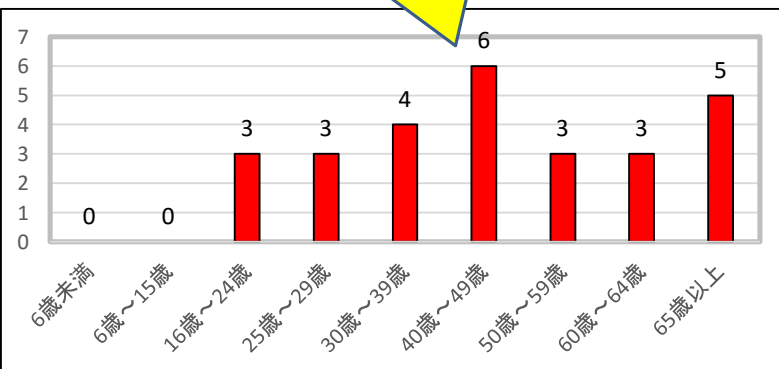
時間別人身事故件数



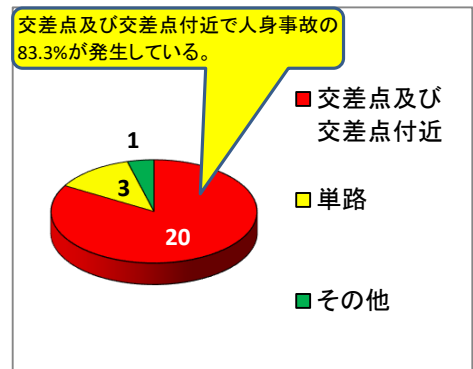
道路別人身事故件数



年齢別死傷者数



道路形状別人身事故件数



交通事故概況（令和7年3月）

区分 年別	月 計					累 計				
	件 数	死 者	傷 者		物 件	件 数	死 者	傷 者		物 件
				重 傷					重 傷	
本 年	11	0	14	0	111	24	0	27	0	320
前 年	2	0	2	0	95	12	0	14	3	296
増 減	9	0	12	0	16	12	0	13	-3	24

◎ 交番・駐在所別

社	6	0	7	0	44	9	0	10	0	112
福 田	0	0	0	0	4	0	0	0	0	16
上 久 米	1	0	1	0	6	1	0	1	0	13
三 草	0	0	0	0	16	1	0	1	0	33
滝 野	4	0	6	0	19	7	0	9	0	64
高 岡	0	0	0	0	4	2	0	2	0	22
吉 井	0	0	0	0	7	1	0	1	0	25
天 神	0	0	0	0	7	2	0	2	0	22
秋 津	0	0	0	0	4	1	0	1	0	13

◎ 道路別

	構成率				構成率			
国 道	4	0	6	36.4%	7	0	9	29.2%
県 道	6	0	7	54.5%	14	0	15	58.3%
市 道	0	0	0	0.0%	2	0	2	8.3%
そ の 他	1	0	1	9.1%	1	0	1	4.2%
合 計	11	0	14	100.0%	24	0	27	100.0%

令和7年月別・時間別発生状況

時間 月別	昼 間						夜 間						合計
	6~8	8~10	10~12	12~14	14~16	16~18	18~20	20~22	22~24	0~2	2~4	4~6	
1月中	0	3	0	0	0	2	0	0	1	0	0	0	6
2月中	2	0	2	0	1	0	1	1	0	0	0	0	7
3月中	0	2	1	1	0	6	1	0	0	0	0	0	11
4月中													0
5月中													0
6月中													0
7月中													0
8月中													0
9月中													0
10月中													0
11月中													0
12月中													0
合計	2	5	3	1	1	8	2	1	1	0	0	0	24
構成率	8.3%	20.8%	12.5%	4.2%	4.2%	33.3%	8.3%	4.2%	4.2%	0.0%	0.0%	0.0%	100%