



みきの交通事故概要



令和6年6月末

交通ルール わたしが守る 三木のまち

1 交通事故発生状況

1 三木の事故発生状況 (6月中)

| 区分 | 人身件数 | 死者数 | 傷者数 | 重傷 | | 物損件数 |
|------|------|-----|-----|----|----|------|
| | | | | 重傷 | 軽傷 | |
| 6年 | 31 | 1 | 34 | 1 | 1 | 164 |
| 5年 | 39 | 0 | 54 | 2 | 1 | 172 |
| 前年対比 | -8 | +1 | -20 | -1 | - | -8 |

2 三木市の事故発生状況累計 (6月末)

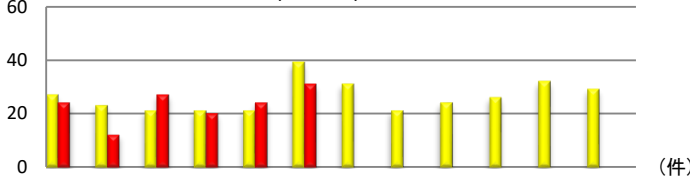
| 区分 | 人身件数 | 死者数 | 傷者数 | 重傷 | | 物損件数 |
|------|------|-----|-----|----|----|-------|
| | | | | 重傷 | 軽傷 | |
| 6年 | 138 | 2 | 154 | 6 | 1 | 1,104 |
| 5年 | 152 | 0 | 192 | 8 | 1 | 1,099 |
| 前年対比 | -14 | +2 | -38 | -2 | - | +5 |



夏の行楽シーズン到来とともに飲酒機会も増えます。**飲酒運転は悪質危険な行為であり、厳罰です。飲んだら運転しないの徹底を！！**

2 人身事故の特徴

1 月別人身事故件数



| 区分 | 1月 | 2月 | 3月 | 4月 | 5月 | 6月 | 7月 | 8月 | 9月 | 10月 | 11月 | 12月 | 合計 |
|------|----|-----|----|----|----|----|----|----|----|-----|-----|-----|-----|
| 6年 | 24 | 12 | 27 | 20 | 24 | 31 | | | | | | | 138 |
| 5年 | 27 | 23 | 21 | 21 | 21 | 39 | 31 | 21 | 24 | 26 | 32 | 29 | 315 |
| 前年対比 | -3 | -11 | +6 | -1 | +3 | -8 | | | | | | | |

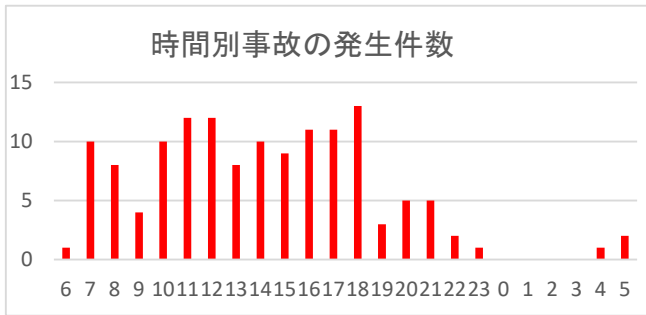
2 事故類型別

| 区分 | 車両対 | | 車両相互 | | | | | | 車両単独 | 合計 |
|----|-----|-----|------|------|----|------|-----|-----|------|-----|
| | 人 | 自転車 | 小計 | 正面衝突 | 追突 | 出会い頭 | 右左折 | その他 | | |
| 件数 | 11 | 14 | 110 | 6 | 46 | 36 | 10 | 12 | 3 | 138 |
| 死者 | 0 | 1 | 1 | 1 | 0 | 0 | 0 | 0 | 0 | 2 |
| 傷者 | 11 | 13 | 127 | 5 | 55 | 41 | 11 | 15 | 3 | 154 |

3 道路形状別

| 区分 | 交差点 | 交差点付近 | 単路 | その他 | 合計 |
|----|-----|-------|----|-----|-----|
| 件数 | 51 | 38 | 41 | 8 | 138 |
| 死者 | 0 | 1 | 1 | 0 | 2 |
| 傷者 | 56 | 43 | 44 | 11 | 154 |

4 時間別



5 曜日別

| 区分 | 日 | 月 | 火 | 水 | 木 | 金 | 土 | 合計 |
|----|----|----|----|----|----|----|----|-----|
| 件数 | 15 | 21 | 17 | 27 | 22 | 18 | 18 | 138 |
| 死者 | 0 | 0 | 0 | 1 | 1 | 0 | 0 | 2 |
| 傷者 | 20 | 23 | 19 | 27 | 23 | 20 | 22 | 154 |

6 交番別

| 区分 | 大塚 | 本町 | 別所 | 細川 | 口吉川 | 前田 | 御坂 | 吉田 | 自由が丘 | 緑が丘 | 吉川 | 合計 |
|----|----|----|----|----|-----|----|----|----|------|-----|----|-----|
| 件数 | 9 | 33 | 15 | 9 | 2 | 1 | 14 | 3 | 28 | 13 | 11 | 138 |
| 死者 | 0 | 0 | 0 | 0 | 0 | 0 | 1 | 0 | 0 | 0 | 1 | 2 |
| 傷者 | 9 | 39 | 18 | 9 | 3 | 1 | 13 | 6 | 30 | 15 | 11 | 154 |

7 学年別傷者数

| 区分 | 幼児 | 園児 | 小学生 | | | | | | 中学生 | | | | 高校生 | | | | |
|------|----|----|-----|----|----|----|----|----|-----|----|----|----|-----|----|----|----|----|
| | | | 小計 | 1年 | 2年 | 3年 | 4年 | 5年 | 6年 | 小計 | 1年 | 2年 | 3年 | 小計 | 1年 | 2年 | 3年 |
| 6年 | 0 | 0 | 6 | 1 | 0 | 1 | 0 | 2 | 2 | 3 | 3 | 0 | 0 | 2 | 1 | 0 | 1 |
| 5年 | 1 | 6 | 7 | 2 | 1 | 1 | 0 | 1 | 2 | 3 | 1 | 0 | 2 | 5 | 3 | 1 | 1 |
| 前年対比 | -1 | -6 | -1 | -1 | -1 | ±0 | ±0 | +1 | ±0 | ±0 | +2 | ±0 | -2 | -3 | -2 | -1 | ±0 |

8 高齢者関係事故

| 区分 | 高齢者関係事故 | | | 高齢者の死傷者 | |
|------|---------|-------|-------|---------|-------|
| | 件数 | 死者 | 傷者 | 死者 | 傷者 |
| 6年 | 61 | 1 | 68 | 1 | 32 |
| 構成率 | 44.2% | 50.0% | 44.2% | 50.0% | 20.8% |
| 5年 | 63 | 0 | 79 | 0 | 47 |
| 構成率 | 41% | 0% | 41% | 0% | 24% |
| 前年対比 | -2 | +1 | -11 | +1 | -15 |
| 6年 | 2,660 | 32 | 3,063 | 30 | 1,543 |
| 構成率 | 35.4% | 59.3% | 34.5% | 55.6% | 17.4% |

9 自転車関係事故

| 区分 | 自転車関係事故 | | | 自転車の死傷者 | |
|------|---------|-------|-------|---------|-------|
| | 件数 | 死者 | 傷者 | 死者 | 傷者 |
| 6年 | 15 | 1 | 14 | 1 | 14 |
| 構成率 | 10.9% | 50.0% | 9.1% | 50.0% | 9.1% |
| 5年 | 21 | 0 | 22 | 0 | 21 |
| 構成率 | 13.8% | 0% | 11.5% | 0% | 10.9% |
| 前年対比 | -6 | +1 | -8 | +1 | -7 |
| 6年 | 1,854 | 8 | 1,884 | 7 | 1,793 |
| 構成率 | 24.7% | 14.8% | 21.2% | 13.0% | 20.2% |

飲酒運転の根絶！！

アルコールが入れば視力・情報処理能力・注意力・判断力が低下し、運転操作に大きく影響を及ぼします。気持ちも大きくなり、スピードも出やすくなります。事故を起こせば飲酒運転発覚を恐れて、当て逃げやひき逃げの原因となります。

- ・酒を飲んだら車を運転しない
- ・運転する時は酒を飲まない
- ・運転する人には酒を飲ませない

飲酒の伴うお出かけの際は公共交通機関の利用やハンドルキーパーを決めたり、運転代行業の活用を！飲酒運転を助長・容認した人も罰せられます。

自動車×自転車

交差点での死亡事故発生 自動車運転手の方へ

- ・危険予測をしながら運転
- ・見通しの悪い交差点等は停止できる速度に落としましょう
- ・障害物を避ける時は前方や後方の道路状況をよく確認
- ・右折の際は対向車に隠れた歩行者・自転車・バイクに注意

自転車運転手の方へ

- ・ヘルメットを被りましょう
- ・交差点では信号と一時停止を守って安全確認
- ・標識がなくても見通しの悪い交差点は徐行や一時停止し、安全確認
- ・車の死角に入らないよう、走る位置を調整
- ・左折時は左端に沿ってゆっくり曲がきましょう

