



みきの交通事故概要

交通ルール わたしが守る 三木のま

令和6年3月末



1 交通事故発生状況

1 三木の事故発生状況 (3月中)

区分	人身件数	死者数	傷者数	物損件数	
				重傷	
6年	27	0	29	1	185
5年	21	0	34	2	206
前年対比	+6	±0	-5	-1	-21

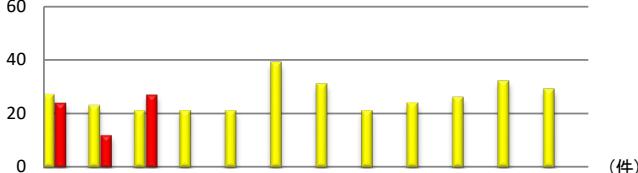
2 三木市の事故発生状況累計 (3月末)

区分	人身件数	死者数	傷者数	物損件数	
				重傷	
6年	63	1	71	4	536
5年	71	0	91	4	558
前年対比	-8	+1	-20	±0	-22

まだまだ通勤通学、下校帰宅時間帯の薄暮の時間が重なります。早めのライト点灯継続を(3~5月は17時から推奨)!

2 人身事故の特徴

1 月別人身事故件数



区分	1月	2月	3月	4月	5月	6月	7月	8月	9月	10月	11月	12月	合計
6年	24	12	27										63
5年	27	23	21	21	21	39	31	21	24	26	32	29	315
前年対比	-3	-11	+6										

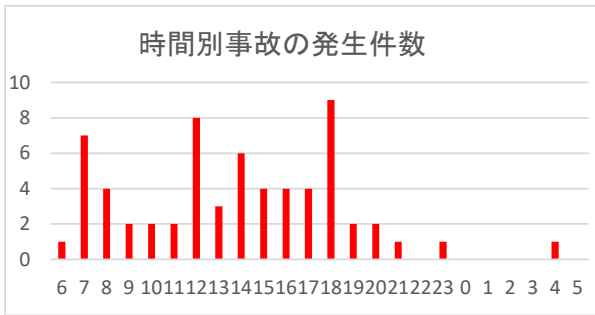
2 事故類型別

区分	車両対		車両相互						車両単独	合計
	人	自転車	小計	正面衝突	追突	出会い頭	右左折	その他		
件数	5	6	49	3	22	15	4	5	3	63
死者	0	0	1	1	0	0	0	0	0	1
傷者	5	6	57	2	27	16	5	7	3	71

3 道路形状別

区分	交差点	交差点付近	単路	その他	合計
件数	24	14	22	3	63
死者	0	0	1	0	1
傷者	25	17	23	6	71

4 時間帯



4月になり、新小学1年生の通学する元気な声が聞こえる季節になりました。

道路を歩く時は、
・広がらない、遊ばない
・前の人に追いつこうとして点滅信号になったのに慌てて交差点にでない
・曲がり角では一度止まって左右の安全確認！
・道路横断時にも左右の安全確認！
等、ご家庭でもお子様に注意をしておいてください。実際に一緒に道を歩いてみて、家族で歩き方のお

5 曜日別

区分	日	月	火	水	木	金	土	合計
件数	4	10	11	13	9	10	6	63
死者	0	0	0	1	0	0	0	1
傷者	5	11	12	12	10	12	9	71

6 交番別

区分	大塚	本町	別所	細川	口吉川	前田	御坂	吉田	自由が丘	緑が丘	吉川	合計
件数	5	18	6	5	2	1	7	0	7	8	4	63
死者	0	0	0	0	0	0	1	0	0	0	0	1
傷者	5	23	8	5	3	1	6	0	7	9	4	71

7 学年別傷者数

区分	幼児	園児	小学生						中学生				高校生				
			小計	1年	2年	3年	4年	5年	6年	小計	1年	2年	3年	小計	1年	2年	3年
6年	0	0	5	1	0	1	0	2	1	1	1	0	0	1	1	0	0
5年	1	1	1	1	0	0	0	0	0	2	0	0	2	2	1	1	0
前年対比	-1	-1	+4	±0	±0	+1	±0	+2	+1	-1	+1	±0	-2	-1	±0	-1	±0

8 高齢者関係事故

区分	高齢者関係事故			高齢者の死傷者	
	件数	死者	傷者	死者	傷者
6年	29	1	32	1	16
構成率	46.0%	100.0%	45.1%	100.0%	22.5%
5年	31	0	40	0	26
構成率	44%	0%	44%	0%	29%
前年対比	-2	+1	-8	+1	-10
6年	1,352	20	1,548	20	791
構成率	36.6%	66.7%	35.3%	66.7%	18.0%

9 自転車関係事故

区分	自転車関係事故			自転車の死傷者	
	件数	死者	傷者	死者	傷者
6年	7	0	7	0	7
構成率	11.1%	0%	9.9%	0%	9.9%
5年	10	0	11	0	10
構成率	14.1%	0%	12.1%	0%	11.0%
前年対比	-3	±0	-4	±0	-3
6年	854	3	864	3	825
構成率	23.1%	10.0%	19.7%	10.0%	18.8%

道路横断時の注意

- ① 付近に横断歩道がある場合は横断歩道を渡りましょう
- ② 斜めに横断しないようにしましょう
- ③ 車両の直前直後を横断しない
- ④ 横断禁止場所での横断、乱横断はしない!
- ⑤ 信号がある場合は信号を守って横断!
- ⑥ 信号のない横断歩道は、手をあげて「渡りたい」意思表示をして、車両が止まったのを確認し、左右の安全確認を実施してから渡りましょう
- ⑦ 横断時は渡りきるまで気を緩めない!