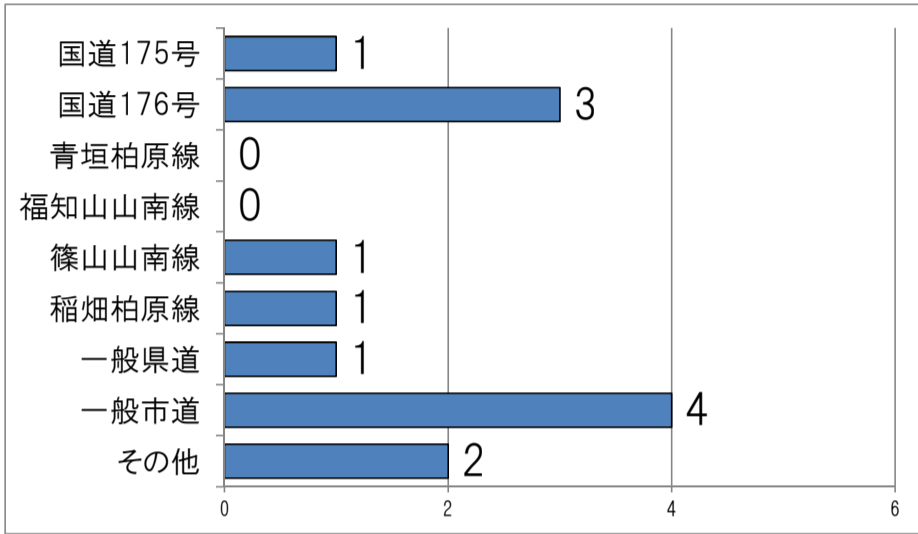


丹波市内交通事故発生状況 令和5年2月末

交通事故発生状況

区分	人身事故 件数	死者	傷者	物損事故	
				重傷	軽傷
兵庫県下	2,508	15	2,932	175	20,453
前年同期比	+ 37	4	+ 7	+ 22	+ 1,759
丹波署管内	13	0	17	3	268
前年同期比	+ 4	±0	+ 5	+ 2	+ 10

路線別



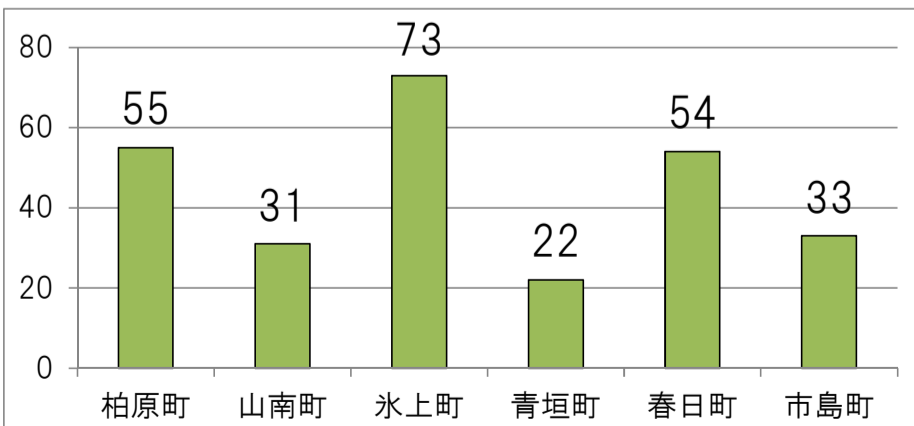
	国道175号	国道176号	青垣柏原線	福知山山南線	篠山山南線	稲畑柏原線	一般県道	一般市道	その他
件数	1	3	0	0	1	1	1	4	2
前年対比	-1	0	-1	-1	1	+1	0	3	+2
死者	0	0	0	0	0	0	0	0	0
構成率	7.7%	23.1%	0.0%	0.0%	7.7%	7.7%	7.7%	30.8%	15.4%

- ・ 人身事故の件数・負傷者ともに増加しています。
- ・ 県道篠山山南線、稲畑柏原線、一般市道、その他での人身事故が前年に比べ増加しています。

死亡事故の概要

令和5年1月末現在で交通死亡事故の発生はありません。

物件事故



- ・ 病院や商業施設の駐車場内での事故が多く発生しています。

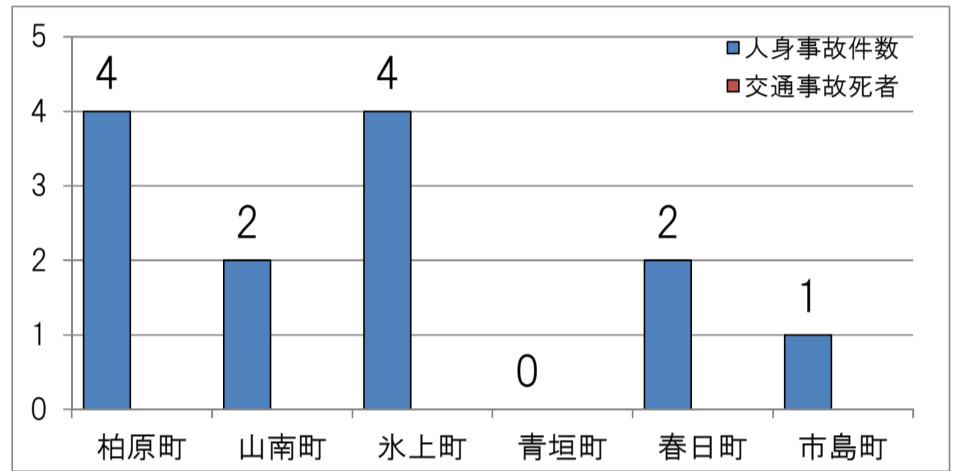
類型別

類型区分	件数		死者	傷者
	構成率	構成率		
人対車両	4	30.8%	0	4
自転車対車両	0	0.0%	0	0
車両相互	9	69.2%	0	13
追突	3	23.1%	0	5
出会い頭	4	30.8%	0	4
右左折	1	7.7%	0	3
その他	1	7.7%	0	1
車両単独	0	0.0%	0	0

時間帯別

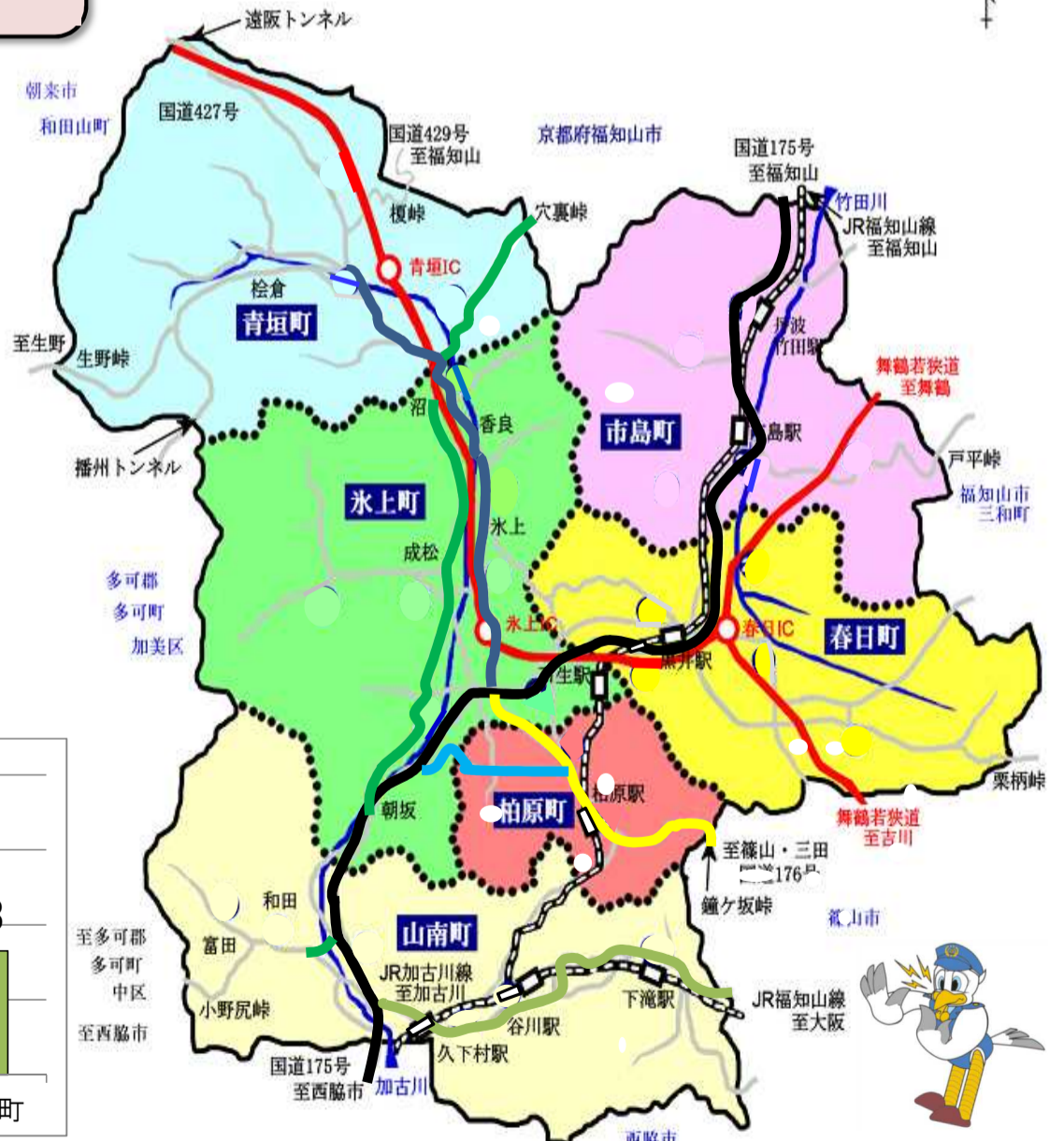
時間帯	件数
0~2	0
2~4	0
4~6	0
6~8	3
8~10	1
10~12	1
12~14	0
14~16	4
16~18	1
18~20	2
20~22	1
22~0	0
合計	13

町村別



- ・ 車両相互の交通事故が約7割を占めており、内約3割が出会い頭の交通事故です。

丹波警察署管内略図



凡例

① 死亡事故現場

- 国道175号
- 国道176号
- 青垣柏原線
- 稲畑柏原線
- 篠山山南線
- 福知山山南線